

## Opis odcinka

**Odcinek** 2042S08A 2042S09A **Górna studzienka** 2042S08A **Nr inspekcji** 8  
**Kier. inspekcji** W dół **Dolna studzienka** 2042S09A **Data insp.** 2014-08-13

|   |                                       |                        |   |
|---|---------------------------------------|------------------------|---|
| <b>Wideo</b>  | CD1                                   | <b>Miejscowosc</b>     | Legnica   |
| <b>Wideo pocz.</b>  | 00:35:43                              | <b>Rejon</b>           | Wrocławskie Przedmieście                          |
| <b>Wideo kon.</b>   | 00:44:09                              | <b>Ulica</b>           | Kosmiczna   |
| <b>Wideo medium</b>   | Wideo CD/DVD                          | <b>Nazwa kanaliza</b>  |   |
| <b>Foto medium</b>  | Zdjęcie fotograficzne                 | <b>Rok budowy</b>      | 1993  |
| <b>Foto danych</b>  |                                       | <b>Zlecenie</b>        | Grunt publiczny                                   |
| <b>Podst. insp.</b>   | Rutynowa inspekcja stanu              | <b>Polozenie</b>       | W drodze / w jezdni                               |
| <b>Metoda insp.</b>   | Inspekcja zdalnie sterowaną kamerę TV | <b>Rodzaj kanalu</b>   | Przewód/kole. zaproje. do ścieków bytowo-gospodar |
| <b>Czyszczenie</b>  | Oczyszczony przed inspekcją           | <b>Typ kanalizacji</b> | Grawitacyjny przewód/kolektor                     |
| <b>Pogoda</b>   | Brak opadów                           | <b>Material</b>        | Kamionka  |
| <b>Temperatura</b>  | Temp. jest powyżej zamarzania         | <b>Mat. wykładziny</b> | Kamionka  |
| <b>Pomiary przepły.</b>   | Inne                                  | <b>Typ wykładziny</b>  | Powłoka naniesiona podczas produkcji              |
| <b>DI. odcinka</b>  | 18,00 m                               | <b>Rodzaj profili</b>  | Kołowy  |
| <b>DI. inspekcji</b>  | 18,00 m                               | <b>Wysokosc</b>        | 200 mm  |
| <b>DI. rury</b>   | 1,00 m                                | <b>Szerokosc</b>       | 200 mm  |
| <b>Pozio. pkt odnie.</b> Środek początkowej studzienki włączowej lub st. niewłączowej |                                       |                        |   |
| <b>Znaczenie strate.</b>  |                                       |                        |   |

**Operator** Piotr Bogusz  
**Zlecenie**  
**Nr. ref. zlecenie**  
**Uwaga**  
**Odnosnik/odsyłacz pracy**

### Komentarz

| Foto | Wideo    | Odleglosc | G | Stan    | Z | Opis  |
|------|----------|-----------|---|---------|---|---|
| 070  | 00:35:43 | 0,00      |   | BCD A   |   | Pos: 12; Rodzaj węzła początkowego, studzienka włączowa               |
| 071  | 00:35:58 | 1,40      |   | BAJ A   |   | Przemieszczone złącze, wzdłużne, Odległość = 20mm                     |
| 072  | 00:36:17 | 2,40      |   | BAJ A   |   | Przemieszczone złącze, wzdłużne, Odległość = 20mm                     |
| 073  | 00:36:33 | 3,40      |   | BAJ A   |   | Przemieszczone złącze, wzdłużne, Odległość = 20mm                     |
| 074  | 00:36:53 | 6,60      |   | BAJ A   |   | Przemieszczone złącze, wzdłużne, Odległość = 20mm                     |
| 075  | 00:38:27 | 8,20      |   | BAC B   |   | Pos: 12- 12; Przerwanie/zapadnięcie się, brakujące, Długość = 1 000mm |
| 076  | 00:38:41 | 8,20      |   | BDA     |   | Pos: 12; Zdjęcia ogólne   |
| 077  | 00:38:57 | 8,60      |   | BAJ A   |   | Przemieszczone złącze, wzdłużne, Odległość = 20mm                     |
| 078  | 00:39:21 | 8,70      |   | BAB B C |   | Pos: 1- 5; Szczelina, pęknięcie, złożone, Szerokość = 3mm             |
| 079  | 00:39:48 | 9,50      |   | BAJ A   |   | Przemieszczone złącze, wzdłużne, Odległość = 20mm                     |
| 080  | 00:41:13 | 14,30     |   | BAB A C |   | Pos: 9- 1; Szczelina, zarysowanie, złożone, Szerokość = 2mm           |
| 081  | 00:41:26 | 14,60     |   | BAJ A   |   | Przemieszczone złącze, wzdłużne, Odległość = 20mm                     |
| 082  | 00:41:57 | 14,70     |   | BAB B C |   | Pos: 12- 12; Szczelina, pęknięcie, złożone, Szerokość = 4mm           |
| 083  | 00:42:26 | 16,00     |   | BAB B C |   | Pos: 12- 12; Szczelina, pęknięcie, złożone, Szerokość = 3mm           |
| 084  | 00:43:04 | 16,50     |   | BAC B   |   | Pos: 10- 2; Przerwanie/zapadnięcie się, brakujące, Długość = 250mm    |
| 085  | 00:44:09 | 18,00     |   | BCE A   |   | Węzeł końcowy, studzienka włączowa                                    |

## Grafika odcinka

|                 |                   |                  |          |              |            |
|-----------------|-------------------|------------------|----------|--------------|------------|
| Odcinek         | 2042S08A 2042S09A | Górna studzienka | 2042S08A | Nr inspekcji | 8          |
| Kier. inspekcji | W dół             | Dolna studzienka | 2042S09A | Data insp.   | 2014-08-13 |

|               |         |               |  |
|---------------|---------|---------------|--|
| Wideo         | CD1     | Miejscowosc   | Legnica  |
| Wysokosc      | 200 mm  | Ulica         | Kosmiczna  |
| Szerokosc     | 200 mm  | Profil        | Kołowy   |
| DI. rury      | 1,00 m  | Rodzaj kanalu | Przewód/kole. zaproje. do ścieków bytowo-gosporar. |
| DI. odcinka   | 18,00 m | Material      | Kamionka   |
| DI. inspekcji | 18,00 m | Komentarz     |  |

Pozio. pkt odnie. Środek początkowej studzienki włączowej lub st. niewłączowej

Skala 1/ 250

Przedstawianie w kierunku badania

Str. grafiki 1

| Zdjęcie         | Wideo    | Odl./m | Stan  | Opis   |
|-----------------|----------|--------|-------|--|
| <b>2042S08A</b> |          |        |       |  |
| 070             | 00:35:43 | 0.00   | BCDA  | Poz.: 12; Rodzaj węzła początkowego, studzienka włączowa               |
| 071             | 00:35:58 | 1.40   | BAJA  | Przemieszczone złącze, wzdłużne, Odległość = 20mm                      |
| 072             | 00:36:17 | 2.40   | BAJA  | Przemieszczone złącze, wzdłużne, Odległość = 20mm                      |
| 073             | 00:36:33 | 3.40   | BAJA  | Przemieszczone złącze, wzdłużne, Odległość = 20mm                      |
| ↓               |          |        |       |  |
| 074             | 00:36:53 | 6.60   | BAJA  | Przemieszczone złącze, wzdłużne, Odległość = 20mm                      |
| 075             | 00:38:27 | 8.20   | BACB  | Poz.: 12 - 12; Przerwanie/zapadnięcie się, brakujące, Długość = 1000mm |
| 076             | 00:38:41 |        | BDA   | Poz.: 12; Zdjęcia ogólne   |
| 077             | 00:38:57 | 8.60   | BAJA  | Przemieszczone złącze, wzdłużne, Odległość = 20mm                      |
| 078             | 00:39:21 | 8.70   | BABBC | Poz.: 1 - 5; Szczelina, pęknięcie, złożone, Szerokość = 3mm            |
| 079             | 00:39:48 | 9.50   | BAJA  | Przemieszczone złącze, wzdłużne, Odległość = 20mm                      |
| 080             | 00:41:13 | 14.30  | BABAC | Poz.: 9 - 1; Szczelina, zarysowanie, złożone, Szerokość = 2mm          |
| 081             | 00:41:26 | 14.60  | BAJA  | Przemieszczone złącze, wzdłużne, Odległość = 20mm                      |
| 082             | 00:41:57 | 14.70  | BABBC | Poz.: 12 - 12; Szczelina, pęknięcie, złożone, Szerokość = 4mm          |
| 083             | 00:42:26 | 16.00  | BABBC | Poz.: 12 - 12; Szczelina, pęknięcie, złożone, Szerokość = 3mm          |
| <b>2042S09A</b> |          |        |       |  |
| 084             | 00:43:04 | 16.50  | BACB  | Poz.: 10 - 2; Przerwanie/zapadnięcie się, brakujące, Długość = 250mm   |
| 085             | 00:44:09 | 18.00  | BCEA  | Węzeł końcowy, studzienka włączowa                                     |

## Foto-raport odcinka

|                          |                     |                         |  |                     |            |
|--------------------------|---------------------|-------------------------|--|---------------------|------------|
| <b>Odcinek</b>           | 2042S08A 2042S09A   | <b>Górna studzienka</b> | 2042S08A                                       | <b>Nr inspekcji</b> | 8          |
| <b>Kier. inspekcji</b>   | W dół               | <b>Dolna studzienka</b> | 2042S09A                                       | <b>Data insp.</b>   | 2014-08-13 |
| <b>Rozmiar</b>           | 200 / 200           | <b>Rodzaj kanału</b>    | Przewód/kole. zaproje. do ścieków bytowo-gospo |                     |            |
| <b>Miejscowosc/Ulica</b> | Legnica / Kosmiczna |                         |  |                     |            |



Foto 070 Wideo: CD1  
 Stan BCD A 0,00 m 12 o'clock  
 Rodzaj węzła początkowego, studzienka wiazowa

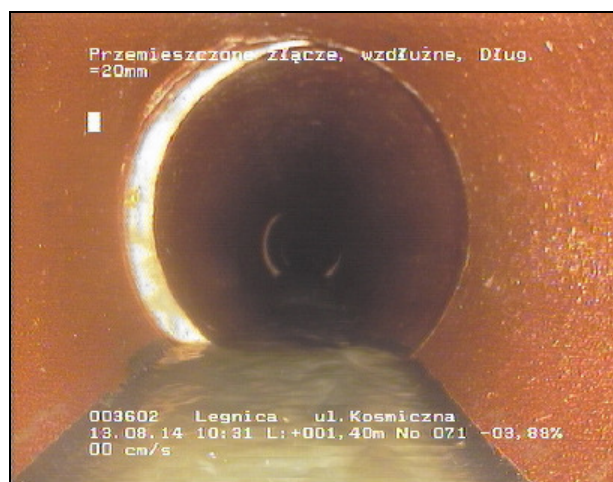


Foto 071 Wideo: CD1  
 Stan BAJ A 1,40 m  
 Przemieszczone złącze, wzdłużne, Odległość = 20mm

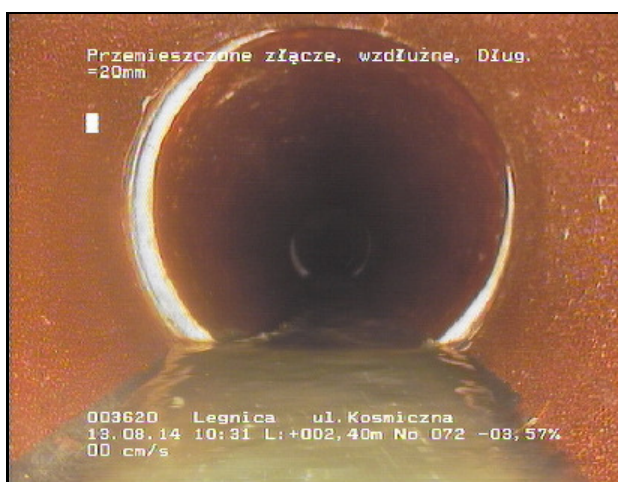


Foto 072 Wideo: CD1  
 Stan BAJ A 2,40 m  
 Przemieszczone złącze, wzdłużne, Odległość = 20mm

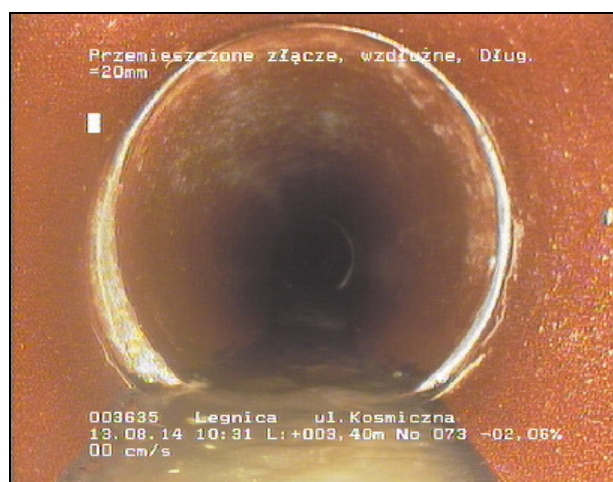


Foto 073 Wideo: CD1  
 Stan BAJ A 3,40 m  
 Przemieszczone złącze, wzdłużne, Odległość = 20mm

## Foto-raport odcinka

|                   |                     |                  |  |              |            |
|-------------------|---------------------|------------------|--|--------------|------------|
| Odcinek           | 2042S08A 2042S09A   | Górna studzienka | 2042S08A                                       | Nr inspekcji | 8          |
| Kier. inspekcji   | W dół               | Dolna studzienka | 2042S09A                                       | Data insp.   | 2014-08-13 |
| Rozmiar           | 200 / 200           | Rodzaj kanału    | Przewód/kole. zaproje. do ścieków bytowo-gospo |              |            |
| Miejscowosc/Ulica | Legnica / Kosmiczna |                  |  |              |            |



Foto 074 Wideo: CD1  
 Stan BAJ A 6,60 m

Przemieszczone złącze, wzdłużne, Odległość = 20mm

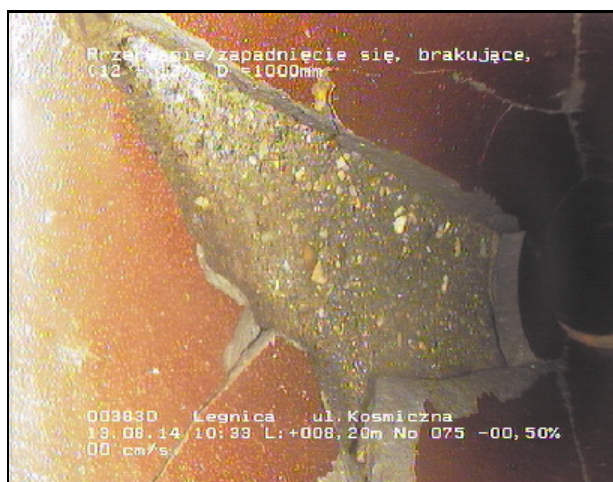


Foto 075 Wideo: CD1  
 Stan BAC B 8,20 m 12 - 12 o'clock

Przerwanie/zapadnięcie się, brakujące, Długość = 1 000mm



Foto 076 Wideo: CD1  
 Stan BDA 8,20 m 12 o'clock

Zdjęcia ogólne

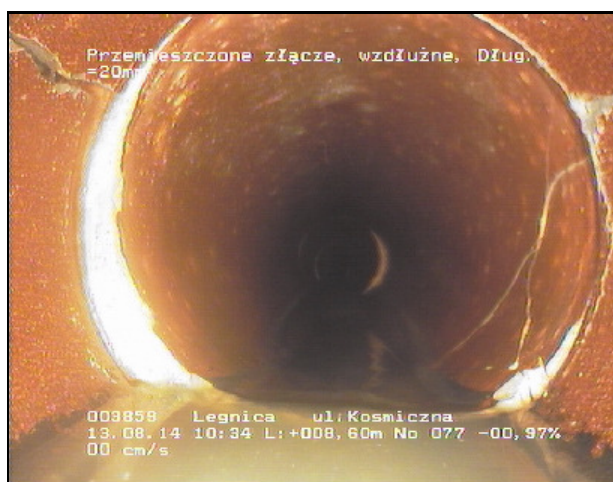


Foto 077 Wideo: CD1  
 Stan BAJ A 8,60 m

Przemieszczone złącze, wzdłużne, Odległość = 20mm

## Foto-raport odcinka

|                   |                     |                  |  |              |            |
|-------------------|---------------------|------------------|--|--------------|------------|
| Odcinek           | 2042S08A 2042S09A   | Górna studzienka | 2042S08A                                       | Nr inspekcji | 8          |
| Kier. inspekcji   | W dół               | Dolna studzienka | 2042S09A                                       | Data insp.   | 2014-08-13 |
| Rozmiar           | 200 / 200           | Rodzaj kanału    | Przewód/kole. zaproje. do ścieków bytowo-gospo |              |            |
| Miejscowosc/Ulica | Legnica / Kosmiczna |                  |  |              |            |

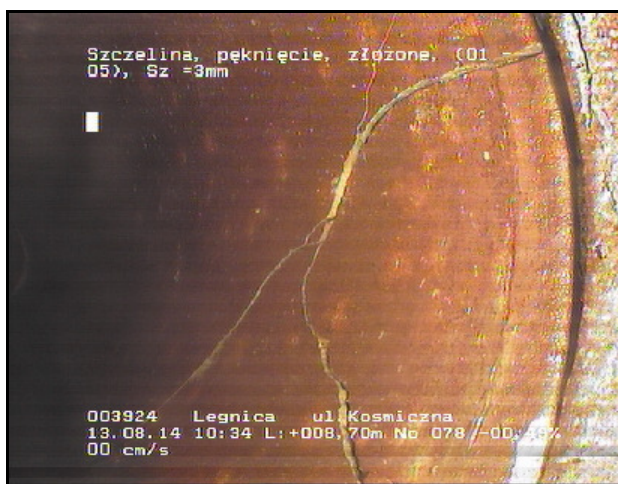


Foto 078 Wideo: CD1  
 Stan BAB B C 8,70 m 1 - 5 o'clock  
 Szczelina, pęknięcie, złożone, Szerokość = 3mm



Foto 079 Wideo: CD1  
 Stan BAJ A 9,50 m  
 Przemieszczone złącze, wzdłużne, Odległość = 20mm



Foto 080 Wideo: CD1  
 Stan BAB A C 14,30 m 9 - 1 o'clock  
 Szczelina, zarysowanie, złożone, Szerokość = 2mm

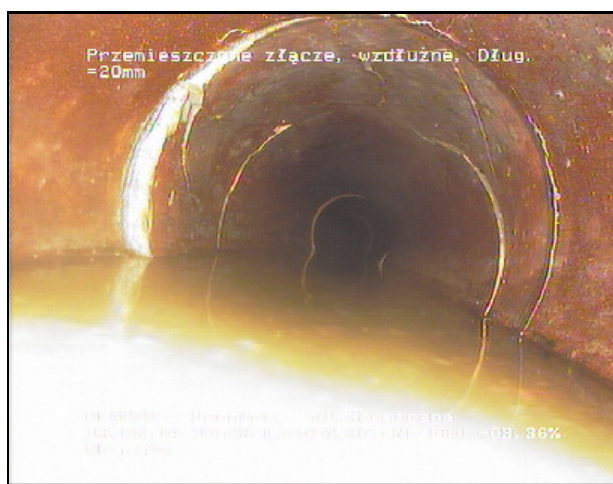


Foto 081 Wideo: CD1  
 Stan BAJ A 14,60 m  
 Przemieszczone złącze, wzdłużne, Odległość = 20mm

## Foto-raport odcinka

|                   |                     |                  |  |              |            |
|-------------------|---------------------|------------------|--|--------------|------------|
| Odcinek           | 2042S08A 2042S09A   | Górna studzienka | 2042S08A                                       | Nr inspekcji | 8          |
| Kier. inspekcji   | W dół               | Dolna studzienka | 2042S09A                                       | Data insp.   | 2014-08-13 |
| Rozmiar           | 200 / 200           | Rodzaj kanału    | Przewód/kole. zaproje. do ścieków bytowo-gospo |              |            |
| Miejscowosc/Ulica | Legnica / Kosmiczna |                  |  |              |            |

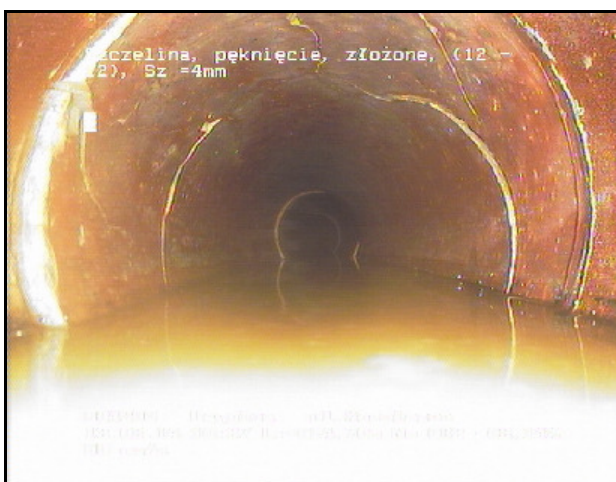


Foto 082 Wideo: CD1  
 Stan BAB B C 14,70 m 12 - 12 o'clock  
 Szczelina, pęknięcie, złożone, Szerokość = 4mm



Foto 083 Wideo: CD1  
 Stan BAB B C 16,00 m 12 - 12 o'clock  
 Szczelina, pęknięcie, złożone, Szerokość = 3mm



Foto 084 Wideo: CD1  
 Stan BAC B 16,50 m 10 - 2 o'clock  
 Przerwanie/zapadnięcie się, brakujące, Długość = 250mm



Foto 085 Wideo: CD1  
 Stan BCE A 18,00 m  
 Węzeł końcowy, studzienka wiazowa

## Grafika spadków

Odcinek 2042S08A 2042S09A  
Górna studzienka 2042S08A  
Dolna studzienka 2042S09A

DI. inspekcji 18,00 m Kier. inspekcji W dół Nr inspekcji 8  
DI. odcinka 18,00 m Rodzaj kanału Przewód/kole. zaproje. do ścieków bytowo-gosp. Data insp. 2014-08-13

