

## Opis odcinka

**Odcinek** 2817W05aA 2817W05 **Górna studzienka** 2817W05aA **Nr inspekcji** 3  
**Kier. inspekcji** W górę **Dolna studzienka** 2817W05A **Data insp.** 2017-06-27

**Wideo** CD1 **Miejscowosc** Legnica  
**Wideo pocz.** 00:24:32 **Rejon** Stare Miasto  
**Wideo kon.** 00:27:23 **Ulica** Plac Słowiański

**Wideo medium** Wideo HDD **Nazwa kanaliza**  
**Foto medium** Obraz, plik komputerowy, przechowy. na P **Rok budowy** 1978  
**Foto danych** **Zlecenie** Grunt publiczny

**Podst. insp.** Rutynowa inspekcja stanu **Polozenie** W chodniku ulicznym przy drodze  
**Metoda insp.** Inspekcja zdalnie sterowaną kamerę TV **Rodzaj kanalu** Ogólnospławny przewód lub kolektor  
**Czyszczenie** Oczyszczony przed inspekcją **Typ kanalizacji** Grawitacyjny przewód/kolektor  
**Pogoda** Brak opadów **Material** Kamionka  
**Temperatura** Temp. jest powyżej zamarzania **Mat. wykładziny** Kamionka  
**Pomiary przepły.** **Typ wykładziny** Powłoka naniesiona podczas produkcji

**DI. odcinka** 10,20 m **Rodzaj profili** Kołowy  
**DI. inspekcji** 10,20 m **Wysokosc** 400 mm  
**DI. rury** 1,00 m **Szerokosc** 400 mm

**Pozio. pkt odnie.** Środek początkowej studzienki włączowej lub st. niewłączowej  
**Znaczenie strate.**

**Operator** Piotr Bogusz

**Zlecenie**

**Nr. ref. zlecenie**

**Uwaga**

**Odnosnik/odsyłacz pracy**

### Komentarz

Foto	Wideo	Odleglosc	G	Stan	Z	Opis
158	00:24:32	0,00		BCD A		Pos: 12; Rodzaj węzła początkowego, studzienka włączowa
159	00:24:51	2,20		BAB A A		Pos: 12; Szczelina, zarysowanie, wzdłużna, Szerokość = 2mm
160	00:25:06	4,80		BAJ A		Przemieszczone złącze, wzdłużne, Odległość = 20mm
161	00:25:25	6,10		BAB A A		Pos: 12; Szczelina, zarysowanie, wzdłużna, Szerokość = 2mm
162	00:25:58	6,80		BAB B C		Pos: 12- 2; Szczelina, pęknięcie, złożone, Szerokość = 10mm
163	00:26:15	7,00		BAB B C		Pos: 12- 2; Szczelina, pęknięcie, złożone, Szerokość = 10mm
164	00:26:33	9,60		BDA		Pos: 12; Zdjęcia ogólne
165	00:27:11	10,10		BDB		Uwaga ogólna; kineta do naprawy
166	00:27:23	10,20		BCE A		Węzeł końcowy, studzienka włączowa

## Grafika odcinka

Odcinek	2817W05aA 2817W05A	Górna studzienka	2817W05aA	Nr inspekcji	3
Kier. inspekcji	W górę	Dolna studzienka	2817W05A	Data insp.	2017-06-27

Wideo	CD1	Miejscowosc	Legnica
Wysokosc	400 mm	Ulica	Plac Słowiański
Szerokosc	400 mm	Profil	Kołowy
DI. rury	1,00 m	Rodzaj kanalu	Ogólnospławny przewód lub kolektor
DI. odcinka	10,20 m	Material	Kamionka
DI. inspekcji	10,20 m	Komentarz	

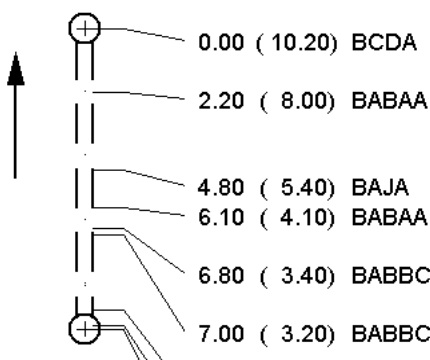
Pozio. pkt odnie. Środek początkowej studzienki włazowej lub st. niewłazowej

Skala 1/ 250

Przedstawianie w kierunku badania

Str. grafiki 1

Zdjęcie	Wideo	Odl./m	Stan	Opis
<b>2817W05A</b>				
158	00:24:32	0.00 ( 10.20)	BCDA	Poz.: 12; Rodzaj węzła początkowego, studzienka włazowa
159	00:24:51	2.20 ( 8.00)	BABAA	Poz.: 12; <b>Szczelina</b> , zarysowanie, wzdłużna, Szerokość = 2mm
160	00:25:06	4.80 ( 5.40)	BAJA	<b>Przemieszczone złącze</b> , wzdłużne, Odległość = 20mm
161	00:25:25	6.10 ( 4.10)	BABAA	Poz.: 12; <b>Szczelina</b> , zarysowanie, wzdłużna, Szerokość = 2mm
162	00:25:58	6.80 ( 3.40)	BABBC	Poz.: 12 - 2; <b>Szczelina</b> , pęknięcie, złożone, Szerokość = 10mm
163	00:26:15	7.00 ( 3.20)	BABBC	Poz.: 12 - 2; <b>Szczelina</b> , pęknięcie, złożone, Szerokość = 10mm
164	00:26:33	9.60 ( 0.60)	BDA	Poz.: 12; <b>Zdjęcia ogólne</b>
165	00:27:11	10.10 ( 0.10)	BDB	<b>Uwaga ogólna</b> ; kineta do naprawy
166	00:27:23	10.20 ( 0.00)	BCEA	Węzeł końcowy, studzienka włazowa



## Foto-raport odcinka

<b>Odcinek</b>	2817W05aA 2817W0	<b>Górna studzienka</b>	2817W05aA	<b>Nr inspekcji</b>	3
<b>Kier. inspekcji</b>	W górę	<b>Dolna studzienka</b>	2817W05A	<b>Data insp.</b>	2017-06-27
<b>Rozmiar</b>	400 / 400	<b>Rodzaj kanału</b>	Ogólnospławny przewód lub kolektor		
<b>Miejscowosc/Ulica</b>	Legnica / Plac Słowiański				

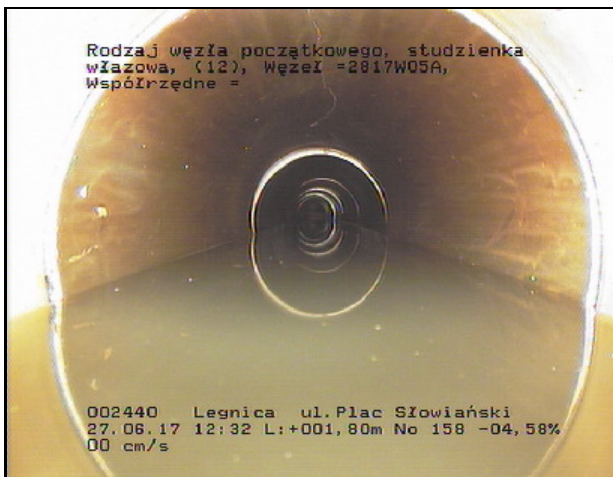


Foto 158 Video: CD1  
Stan BCD A 0,00 m 12 o'clock

Rodzaj wężła początkowego, studzienka wiazowa



Foto 159 Video: CD1  
Stan BAB A A 2,20 m 12 o'clock

Szczelina, zarysowanie, wzdłużna, Szerokość = 2mm

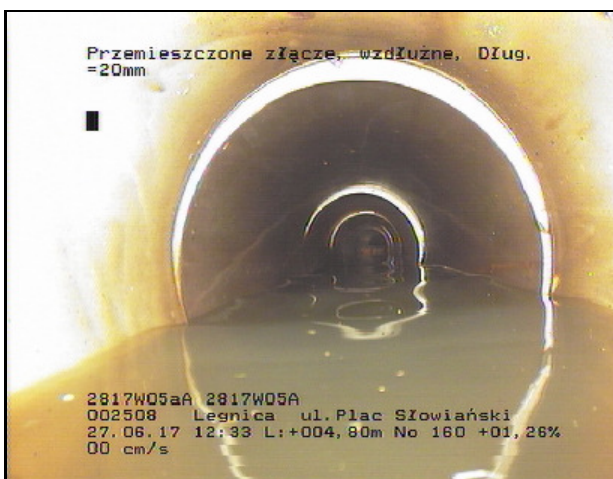


Foto 160 Video: CD1  
Stan BAJ A 4,80 m

Przemieszczone złącze, wzdłużne, Odległość = 20mm

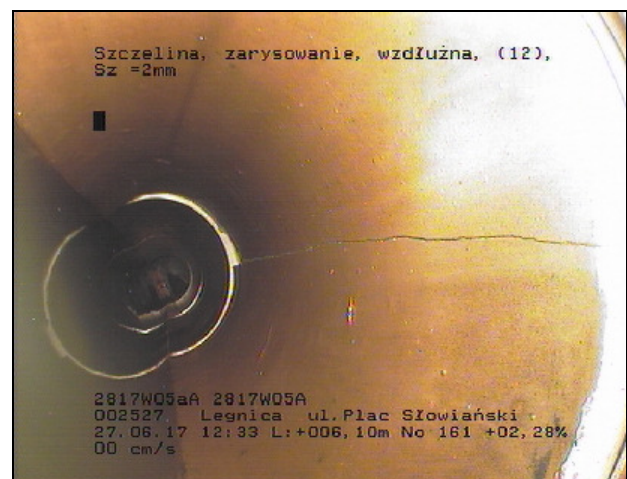


Foto 161 Video: CD1  
Stan BAB A A 6,10 m 12 o'clock

Szczelina, zarysowanie, wzdłużna, Szerokość = 2mm

## Foto-raport odcinka

Odcinek	2817W05aA 2817W0	Górna studzienka	2817W05aA	Nr inspekcji	3
Kier. inspekcji	W górę	Dolna studzienka	2817W05A	Data insp.	2017-06-27
Rozmiar	400 / 400	Rodzaj kanalu	Ogólnospławny przewód lub kolektor		
Miejscowosc/Ulica	Legnica / Plac Słowiański				

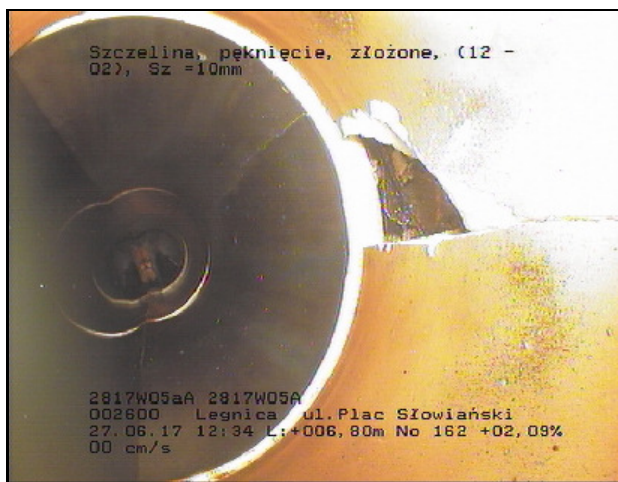


Foto 162 Video: CD1

Stan BAB B C 6,80 m 12 - 2 o'clock

Szczelina, pęknięcie, złożone, Szerokość = 10mm

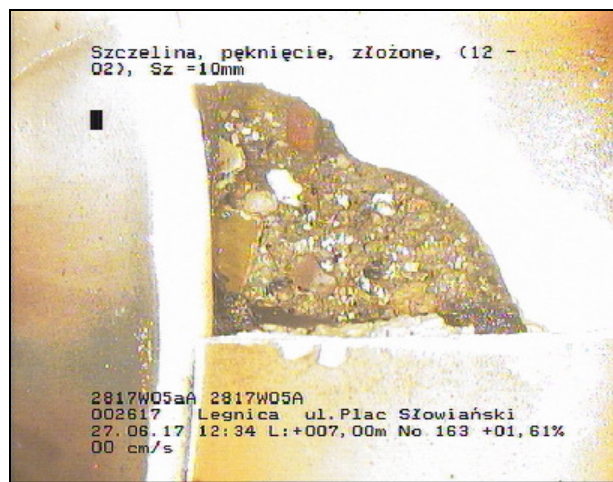


Foto 163 Video: CD1

Stan BAB B C 7,00 m 12 - 2 o'clock

Szczelina, pęknięcie, złożone, Szerokość = 10mm

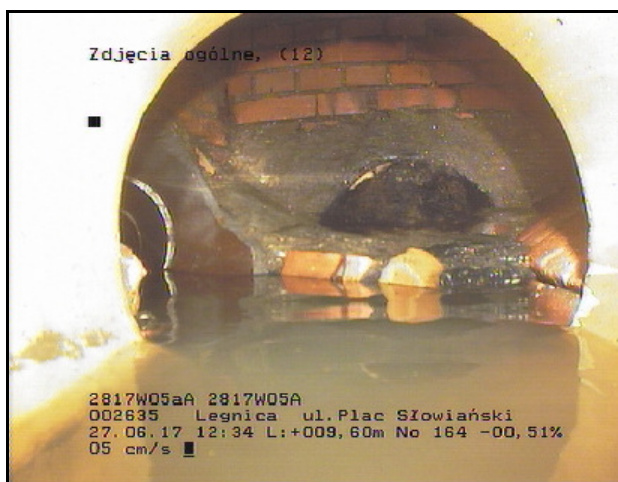


Foto 164 Video: CD1

Stan BDA 9,60 m 12 o'clock

Zdjęcia ogólne

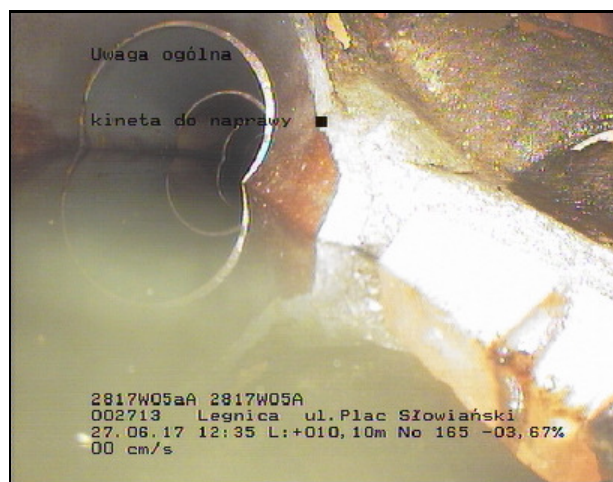


Foto 165 Video: CD1

Stan BDB 10,10 m

Uwaga ogólna:

**LPWIK S.A.**

**Inspekcja Telewizyjna Sieci Kanalizacyjnej**

**Nowodworska 1**

**59-220 Legnica**

**Tel. 76/855 4744 mobile: +48 519 332 053**



## Foto-raport odcinka

<b>Odcinek</b>	2817W05aA 2817W0	<b>Górna studzienka</b>	2817W05aA	<b>Nr inspekcji</b>	3
<b>Kier. inspekcji</b>	W górę	<b>Dolna studzienka</b>	2817W05A	<b>Data insp.</b>	2017-06-27
<b>Rozmiar</b>	400 / 400	<b>Rodzaj kanału</b>	Ogólnospławny przewód lub kolektor		
<b>Miejscowosc/Ulica</b>	Legnica / Plac Słowiański				

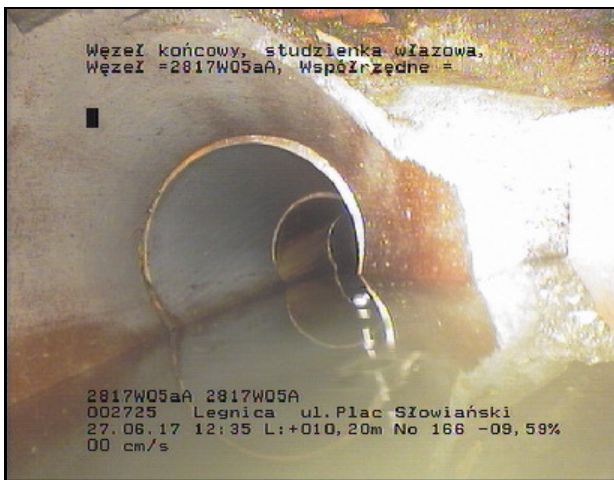


Foto 166 Video: CD1

Stan BCE A 10,20 m

Węzeł końcowy, studzienka wjazdowa

## Grafika spadków

Odcinek

2817W05aA 2817W05A

Górna studzienka 2817W05aA

Dolna studzienka 2817W05A

Dł. inspekcji 10,20 m

Kier. inspekcji W górę

Nr inspekcji 3

Dł. odcinka 10,20 m

Rodzaj kanału Ogólnospławny przewód lub kolektor

Data insp. 2017-06-27

