

Opis odcinka

Odcinek 2828W01A 2828W02A **Górna studzienka** 2828W01A **Nr inspekcji** 2
Kier. inspekcji W górę **Dolna studzienka** 2828W02A **Data insp.** 2017-06-27

Wideo CD1 **Miejscowosc** Legnica
Wideo pocz. 00:01:44 **Rejon** Stare Miasto
Wideo kon. 00:24:20 **Ulica** Plac Słowiański

Wideo medium Wideo HDD **Nazwa kanaliza**
Foto medium Obraz, plik komputerowy, przechowy. na P **Rok budowy** 1890
Foto danych **Zlecenie** Grunt publiczny

Podst. insp. Rutynowa inspekcja stanu **Polozenie** W chodniku ulicznym przy drodze
Metoda insp. Inspekcja zdalnie sterowaną kamerę TV **Rodzaj kanalu** Ogólnospławny przewód lub kolektor
Czyszczenie Oczyszczony przed inspekcją **Typ kanalizacji** Grawitacyjny przewód/kolektor
Pogoda Brak opadów **Material** Kamionka
Temperatura Temp. jest powyżej zamarzania **Mat. wykładziny** Kamionka
Pomiary przepły. **Typ wykładziny** Powłoka naniesiona podczas produkcji

DI. odcinka 63,40 m **Rodzaj profili** Kołowy
DI. inspekcji 63,40 m **Wysokosc** 400 mm
DI. rury 1,00 m **Szerokosc** 400 mm

Pozio. pkt odnie. Środek początkowej studzienki włączowej lub st. niewłączowej
Znaczenie strate.

Operator Piotr Bogusz

Zlecenie

Nr. ref. zlecenie

Uwaga

Odnosnik/odsylacz pracy

Komentarz

Foto	Wideo	Odleglosc	G	Stan	Z	Opis
103	00:01:44	0,00		BCD A		Pos: 12; Rodzaj węzła początkowego, studzienka włączowa
104	00:02:02	0,00		BAB B B		Pos: 12- 12; Szczelina, pęknięcie, obwodowe, Szerokość = 2mm
106	00:02:39	0,90		BAB A A		Pos: 12; Szczelina, zarysowanie, wzdłużna, Szerokość = 2mm
105	00:02:29	1,00		BAJ A		Przemieszczone złącze, wzdłużne, Odległość = 20mm
107	00:03:18	1,80		BAB A A		Pos: 12; Szczelina, zarysowanie, wzdłużna, Szerokość = 2mm
108	00:04:10	2,60		BAB A A		Pos: 12; Szczelina, zarysowanie, wzdłużna, Szerokość = 2mm
109	00:04:27	3,40		BAB A A		Pos: 12; Szczelina, zarysowanie, wzdłużna, Szerokość = 2mm
110	00:04:38	4,10		BAJ A		Przemieszczone złącze, wzdłużne, Odległość = 20mm
111	00:04:53	4,20		BAB A A		Pos: 12; Szczelina, zarysowanie, wzdłużna, Szerokość = 2mm
112	00:05:14	5,10		BAB A A		Pos: 12; Szczelina, zarysowanie, wzdłużna, Szerokość = 2mm
113	00:05:39	5,90		BAB A A		Pos: 12; Szczelina, zarysowanie, wzdłużna, Szerokość = 2mm
114	00:05:51	6,60		BAB A A		Pos: 12; Szczelina, zarysowanie, wzdłużna, Szerokość = 2mm
115	00:06:07	7,50		BAB A A		Pos: 12; Szczelina, zarysowanie, wzdłużna, Szerokość = 2mm
116	00:06:18	8,30		BAB A A		Pos: 12; Szczelina, zarysowanie, wzdłużna, Szerokość = 2mm
117	00:06:40	10,40		BAJ A		Przemieszczone złącze, wzdłużne, Odległość = 20mm
118	00:07:00	13,80		BAJ A		Przemieszczone złącze, wzdłużne, Odległość = 20mm
119	00:07:17	16,40		BDA		Pos: 12; Zdjęcia ogólne

Opis odcinka

Odcinek	2828W01A 2828W02A	Górna studzienka	2828W01A	Nr inspekcji	2
Kier. inspekcji	W górę	Dolna studzienka	2828W02A	Data insp.	2017-06-27

Foto	Wideo	Odleglosc	G	Stan	Z	Opis
120	00:08:03	16,90		BCA A A		Pos: 8- 10; Połączenie, łącznik, przyłącze otwarte, Wysokość = 150mm, Szerokość = 150mm
121	00:09:22	18,30		BAJ A		Przemieszczone złącze, wzdłużne, Odległość = 20mm
122	00:09:28	18,70		BDA		Pos: 12; Zdjęcia ogólne
123	00:09:47	19,20		BCA A A		Pos: 9- 10; Połączenie, łącznik, przyłącze otwarte, Wysokość = 150mm, Szerokość = 150mm; do zaślepienia
124	00:10:33	26,40		BAJ A		Przemieszczone złącze, wzdłużne, Odległość = 20mm
125	00:11:19	30,60		BAJ A		Przemieszczone złącze, wzdłużne, Odległość = 20mm
126	00:11:32	30,70		BAB A A		Pos: 12; Szczelina, zarysowanie, wzdłużna, Szerokość = 2mm
127	00:11:40	30,70		BDA		Pos: 12; Zdjęcia ogólne
128	00:12:44	31,00		BCA A A		Pos: 10; Połączenie, łącznik, przyłącze otwarte, Wysokość = 150mm, Szerokość = 150mm; sprawdzić czy zaślepić
129	00:13:11	31,30		BAB A A		Pos: 12; Szczelina, zarysowanie, wzdłużna, Szerokość = 2mm
130	00:13:29	34,70		BDA		Pos: 12; Zdjęcia ogólne
131	00:13:48	37,10		BAB A A		Pos: 12; Szczelina, zarysowanie, wzdłużna, Szerokość = 2mm
132	00:14:00	37,90		BAB A A		Pos: 12; Szczelina, zarysowanie, wzdłużna, Szerokość = 2mm
133	00:14:11	38,80		BAB A A		Pos: 12; Szczelina, zarysowanie, wzdłużna, Szerokość = 2mm
134	00:14:20	39,30		BAJ A		Przemieszczone złącze, wzdłużne, Odległość = 20mm
135	00:14:30	39,30		BAB A A		Pos: 12; Szczelina, zarysowanie, wzdłużna, Szerokość = 2mm
136	00:14:42	40,30		BAB A A		Pos: 12; Szczelina, zarysowanie, wzdłużna, Szerokość = 2mm
137	00:14:53	41,00		BAB A A		Pos: 12; Szczelina, zarysowanie, wzdłużna, Szerokość = 2mm
138	00:15:01	41,00		BDA		Pos: 12; Zdjęcia ogólne
139	00:15:17	41,50		BCA A A		Pos: 8- 10; Połączenie, łącznik, przyłącze otwarte, Wysokość = 150mm, Szerokość = 150mm
140	00:16:23	42,50		BAB A A		Pos: 12; Szczelina, zarysowanie, wzdłużna, Szerokość = 2mm
141	00:16:36	43,20		BAB A A		Pos: 12; Szczelina, zarysowanie, wzdłużna, Szerokość = 2mm
142	00:16:51	44,00		BAB A A		Pos: 12; Szczelina, zarysowanie, wzdłużna, Szerokość = 2mm
143	00:17:00	44,10		BDA		Pos: 12; Zdjęcia ogólne
144	00:17:25	44,40		BCA A A		Pos: 8- 10; Połączenie, łącznik, przyłącze otwarte, Wysokość = 150mm, Szerokość = 150mm
145	00:18:40	44,60		BAB A A		Pos: 12; Szczelina, zarysowanie, wzdłużna, Szerokość = 2mm
146	00:18:54	45,10		BAB B A		Pos: 12; Szczelina, pęknięcie, wzdłużna, Szerokość = 2mm
147	00:19:04	45,60		BAB A A		Pos: 12; Szczelina, zarysowanie, wzdłużna, Szerokość = 2mm
148	00:19:19	47,90		BAJ A		Przemieszczone złącze, wzdłużne, Odległość = 20mm
149	00:19:34	50,20		BAJ A		Przemieszczone złącze, wzdłużne, Odległość = 20mm
150	00:19:45	52,00		BDA		Pos: 12; Zdjęcia ogólne
151	00:20:02	52,10		BCA A A		Pos: 8- 10; Połączenie, łącznik, przyłącze otwarte, Wysokość = 150mm, Szerokość = 150mm
152	00:21:32	57,10		BDA		Pos: 12; Zdjęcia ogólne
153	00:21:48	57,50		BCA A A		Pos: 8- 10; Połączenie, łącznik, przyłącze otwarte, Wysokość = 150mm, Szerokość = 150mm
154	00:23:12	60,90		BDA		Pos: 12; Zdjęcia ogólne
155	00:23:24	63,00		BDA		Pos: 12; Zdjęcia ogólne

LPWIK S.A.

Inspekcja Telewizyjna Sieci Kanalizacyjnej

Nowodworska 1

59-220 Legnica

Tel. 76/855 4744 mobile: +48 519 332 053



Opis odcinka

Odcinek 2828W01A 2828W02A **Górna studzienka** 2828W01A **Nr inspekcji** 2
Kier. inspekcji W górę **Dolna studzienka** 2828W02A **Data insp.** 2017-06-27

Foto	Wideo	Odleglosc	G	Stan	Z	Opis
156	00:24:08	63,40		BCA A A		Pos: 10- 11; Połączenie, łącznik, przyłącze otwarte, Wysokość = 100mm, Szerokość = 100mm
157	00:24:20	63,40		BCE A		Węzeł końcowy, studzienka włączowa

Grafika odcinka

Odcinek	2828W01A 2828W02A	Górna studzienka	2828W01A	Nr inspekcji	2
Kier. inspekcji	W górę	Dolna studzienka	2828W02A	Data insp.	2017-06-27

Wideo	CD1	Miejscowosc	Legnica
Wysokosc	400 mm	Ulica	Plac Słowiański
Szerokosc	400 mm	Profil	Kołowy
DI. rury	1,00 m	Rodzaj kanalu	Ogólnospławny przewód lub kolektor
DI. odcinka	63,40 m	Material	Kamionka
DI. inspekcji	63,40 m	Komentarz	
Pozio. pkt odnie.	Środek początkowej studzienki włączowej lub st. niewłączowej		
Skala 1/	250	Przedstawianie w kierunku badania	Str. grafiki 1

Zdjęcie	Wideo	Odl./m	Stan	Opis
2828W02A				
103	00:01:44	0.00 (63.40)	BCDA	Poz.: 12; Rodzaj węzła początkowego, studzienka włączowa
104	00:02:02		BABBB	Poz.: 12 - 12; Szczelina , pęknięcie, obwodowe, Szerokość = 2mm
106	00:02:39	0.90 (62.50)	BABAA	Poz.: 12; Szczelina , zarysowanie, wzdłużna, Szerokość = 2mm
105	00:02:29	1.00 (62.40)	BAJA	Przemieszczone złącze , wzdłużne, Odległość = 20mm
107	00:03:18	1.80 (61.60)	BABAA	Poz.: 12; Szczelina , zarysowanie, wzdłużna, Szerokość = 2mm
108	00:04:10	2.60 (60.80)	BABAA	Poz.: 12; Szczelina , zarysowanie, wzdłużna, Szerokość = 2mm
109	00:04:27	3.40 (60.00)	BABAA	Poz.: 12; Szczelina , zarysowanie, wzdłużna, Szerokość = 2mm
110	00:04:38	4.10 (59.30)	BAJA	Przemieszczone złącze , wzdłużne, Odległość = 20mm
111	00:04:53	4.20 (59.20)	BABAA	Poz.: 12; Szczelina , zarysowanie, wzdłużna, Szerokość = 2mm
112	00:05:14	5.10 (58.30)	BABAA	Poz.: 12; Szczelina , zarysowanie, wzdłużna, Szerokość = 2mm
113	00:05:39	5.90 (57.50)	BABAA	Poz.: 12; Szczelina , zarysowanie, wzdłużna, Szerokość = 2mm
114	00:05:51	6.60 (56.80)	BABAA	Poz.: 12; Szczelina , zarysowanie, wzdłużna, Szerokość = 2mm
115	00:06:07	7.50 (55.90)	BABAA	Poz.: 12; Szczelina , zarysowanie, wzdłużna, Szerokość = 2mm
116	00:06:18	8.30 (55.10)	BABAA	Poz.: 12; Szczelina , zarysowanie, wzdłużna, Szerokość = 2mm
117	00:06:40	10.40 (53.00)	BAJA	Przemieszczone złącze , wzdłużne, Odległość = 20mm
118	00:07:00	13.80 (49.60)	BAJA	Przemieszczone złącze , wzdłużne, Odległość = 20mm
119	00:07:17	16.40 (47.00)	BDA	Poz.: 12; Zdjęcia ogólne
120	00:08:03	16.90 (46.50)	BCAAA	Poz.: 8 - 10; Połączenie, łącznik, przyłącze otwarte, Wysokość = 150mm, Szerokość = 150mm
121	00:09:22	18.30 (45.10)	BAJA	Przemieszczone złącze , wzdłużne, Odległość = 20mm
122	00:09:28	18.70 (44.70)	BDA	Poz.: 12; Zdjęcia ogólne
123	00:09:47	19.20 (44.20)	BCAAA	Poz.: 9 - 10; Połączenie, łącznik, przyłącze otwarte, Wysokość = 150mm, Szerokość = 150mm; do zaślepienia
124	00:10:33	26.40 (37.00)	BAJA	Przemieszczone złącze , wzdłużne, Odległość = 20mm
125	00:11:19	30.60 (32.80)	BAJA	Przemieszczone złącze , wzdłużne, Odległość = 20mm
126	00:11:32	30.70 (32.70)	BABAA	Poz.: 12; Szczelina , zarysowanie, wzdłużna,

Grafika odcinka

Odcinek 2828W01A 2828W02A Górna studzienka 2828W01A Nr inspekcji 2
 Kier. inspekcji W górę Dolna studzienka 2828W02A Data insp. 2017-06-27

Skala 1/ 250 Przedstawianie w kierunku badania Str. grafiki 2

Zdjęcie	Wideo	Odl./m	Stan	Opis
127	00:11:40		BDA	Szerokość = 2mm
128	00:12:44	31.00 (32.40)	BCAAA	Poz.: 12; Zdjęcia ogólne
129	00:13:11	31.30 (32.10)	BABAA	Poz.: 10; Połączenie, łącznik, przyłącze otwarte, Wysokość = 150mm, Szerokość = 150mm; sprawdzić czy zaślepić
130	00:13:29	34.70 (28.70)	BDA	Poz.: 12; Zdjęcia ogólne
131	00:13:48	37.10 (26.30)	BABAA	Poz.: 12; Szczelina , zarysowanie, wzdłużna, Szerokość = 2mm
132	00:14:00	37.90 (25.50)	BABAA	Poz.: 12; Szczelina , zarysowanie, wzdłużna, Szerokość = 2mm
133	00:14:11	38.80 (24.60)	BABAA	Poz.: 12; Szczelina , zarysowanie, wzdłużna, Szerokość = 2mm
134	00:14:20	39.30 (24.10)	BAJA	Przemieszczone złącze , wzdłużne, Odległość = 20mm
135	00:14:30		BABAA	Poz.: 12; Szczelina , zarysowanie, wzdłużna, Szerokość = 2mm
136	00:14:42	40.30 (23.10)	BABAA	Poz.: 12; Szczelina , zarysowanie, wzdłużna, Szerokość = 2mm
137	00:14:53	41.00 (22.40)	BABAA	Poz.: 12; Szczelina , zarysowanie, wzdłużna, Szerokość = 2mm
138	00:15:01		BDA	Poz.: 12; Zdjęcia ogólne
139	00:15:17	41.50 (21.90)	BCAAA	Poz.: 8 - 10; Połączenie, łącznik, przyłącze otwarte, Wysokość = 150mm, Szerokość = 150mm
140	00:16:23	42.50 (20.90)	BABAA	Poz.: 12; Szczelina , zarysowanie, wzdłużna, Szerokość = 2mm
141	00:16:36	43.20 (20.20)	BABAA	Poz.: 12; Szczelina , zarysowanie, wzdłużna, Szerokość = 2mm
142	00:16:51	44.00 (19.40)	BABAA	Poz.: 12; Szczelina , zarysowanie, wzdłużna, Szerokość = 2mm
143	00:17:00	44.10 (19.30)	BDA	Poz.: 12; Zdjęcia ogólne
144	00:17:25	44.40 (19.00)	BCAAA	Poz.: 8 - 10; Połączenie, łącznik, przyłącze otwarte, Wysokość = 150mm, Szerokość = 150mm
145	00:18:40	44.60 (18.80)	BABAA	Poz.: 12; Szczelina , zarysowanie, wzdłużna, Szerokość = 2mm
146	00:18:54	45.10 (18.30)	BABBA	Poz.: 12; Szczelina , pęknięcie, wzdłużna, Szerokość = 2mm
147	00:19:04	45.60 (17.80)	BABAA	Poz.: 12; Szczelina , zarysowanie, wzdłużna, Szerokość = 2mm
148	00:19:19	47.90 (15.50)	BAJA	Przemieszczone złącze , wzdłużne, Odległość = 20mm
149	00:19:34	50.20 (13.20)	BAJA	Przemieszczone złącze , wzdłużne, Odległość = 20mm
150	00:19:45	52.00 (11.40)	BDA	Poz.: 12; Zdjęcia ogólne
151	00:20:02	52.10 (11.30)	BCAAA	Poz.: 8 - 10; Połączenie, łącznik, przyłącze otwarte, Wysokość = 150mm, Szerokość = 150mm
152	00:21:32	57.10 (6.30)	BDA	Poz.: 12; Zdjęcia ogólne
153	00:21:48	57.50 (5.90)	BCAAA	Poz.: 8 - 10; Połączenie, łącznik, przyłącze otwarte, Wysokość = 150mm, Szerokość = 150mm
154	00:23:12	60.90 (2.50)	BDA	Poz.: 12; Zdjęcia ogólne
155	00:23:24	63.00 (0.40)	BDA	Poz.: 12; Zdjęcia ogólne



LPWIK S.A.

Inspekcja Telewizyjna Sieci Kanalizacyjnej

Nowodworska 1

59-220 Legnica

Tel. 76/855 4744 mobile: +48 519 332 053



Grafika odcinka

Odcinek	2828W01A 2828W02A	Górna studzienka	2828W01A	Nr inspekcji	2
Kier. inspekcji	W górę	Dolna studzienka	2828W02A	Data insp.	2017-06-27

Skala 1/	250	Przedstawianie w kierunku badania		Str. grafiki	3
-----------------	-----	--	--	---------------------	---

Zdjęcie	Video	Odl./m	Stan	Opis
156	00:24:08	63.40 (0.00)	BCAAA	Poz.: 10 - 11; Połączenie, łącznik, przyłącze otwarte, Wysokość = 100mm, Szerokość = 100mm
157	00:24:20		BCEA	Węzeł końcowy, studzienka włączowa

Foto-raport odcinka

Odcinek	2828W01A 2828W02	Górna studzienka	2828W01A	Nr inspekcji	2
Kier. inspekcji	W górę	Dolna studzienka	2828W02A	Data insp.	2017-06-27
Rozmiar	400 / 400	Rodzaj kanału	Ogólnospławny przewód lub kolektor		
Miejscowosc/Ulica	Legnica / Plac Słowiański				



Foto 103 Video: CD1
Stan BCD A 0,00 m 12 o'clock

Rodzaj węzła początkowego, studzienka wiazowa



Foto 104 Video: CD1
Stan BAB B B 0,00 m 12 - 12 o'clock

Szczelina, pęknięcie, obwodowe, Szerokość = 2mm

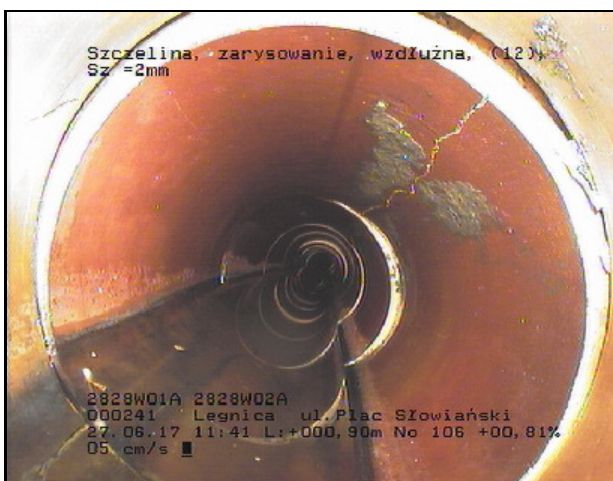


Foto 106 Video: CD1
Stan BAB A A 0,90 m 12 o'clock

Szczelina, zarysowanie, wzdluzna, Szerokość = 2mm



Foto 105 Video: CD1
Stan BAJ A 1,00 m

Przemieszczone złącze, wzdluzne, Odległość = 20mm

Foto-raport odcinka

Odcinek	2828W01A 2828W02	Górna studzienka	2828W01A	Nr inspekcji	2
Kier. inspekcji	W górę	Dolna studzienka	2828W02A	Data insp.	2017-06-27
Rozmiar	400 / 400	Rodzaj kanalu	Ogólnospławny przewód lub kolektor		
Miejscowosc/Ulica	Legnica / Plac Słowiański				

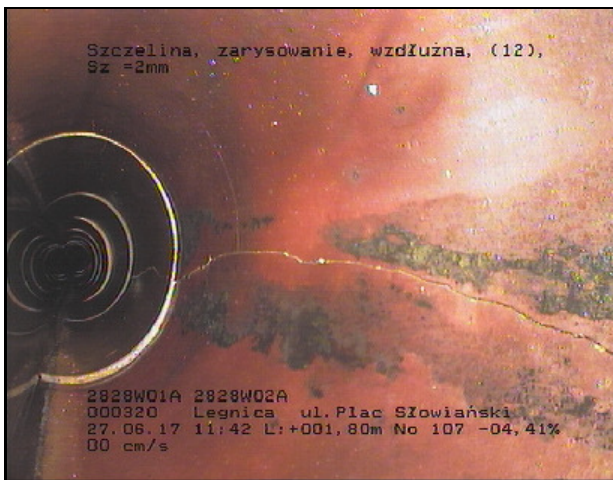
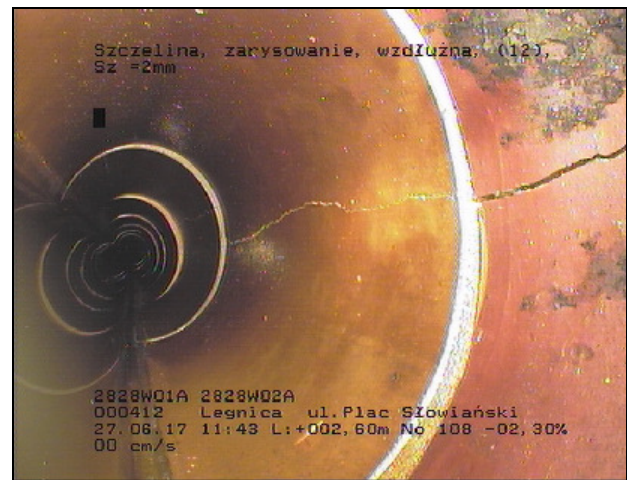
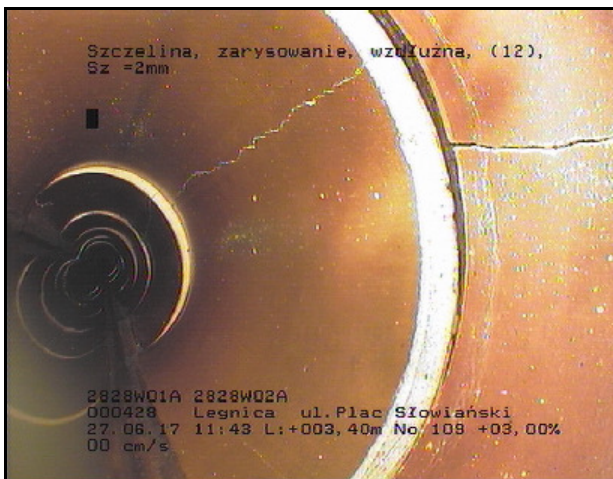
**Foto 107 Video: CD1****Stan BAB A A 1,80 m 12 o'clock****Szczelina, zarysowanie, wzdłużna, Szerokość = 2mm****Foto 108 Video: CD1****Stan BAB A A 2,60 m 12 o'clock****Szczelina, zarysowanie, wzdłużna, Szerokość = 2mm****Foto 109 Video: CD1****Stan BAB A A 3,40 m 12 o'clock****Szczelina, zarysowanie, wzdłużna, Szerokość = 2mm****Foto 110 Video: CD1****Stan BAJ A 4,10 m****Przemieszczone złącze, wzdłużne, Odległość = 20mm**

Foto-raport odcinka

Odcinek	2828W01A 2828W02	Górna studzienka	2828W01A	Nr inspekcji	2
Kier. inspekcji	W górę	Dolna studzienka	2828W02A	Data insp.	2017-06-27
Rozmiar	400 / 400	Rodzaj kanalu	Ogólnospławny przewód lub kolektor		
Miejscowosc/Ulica	Legnica / Plac Słowiański				

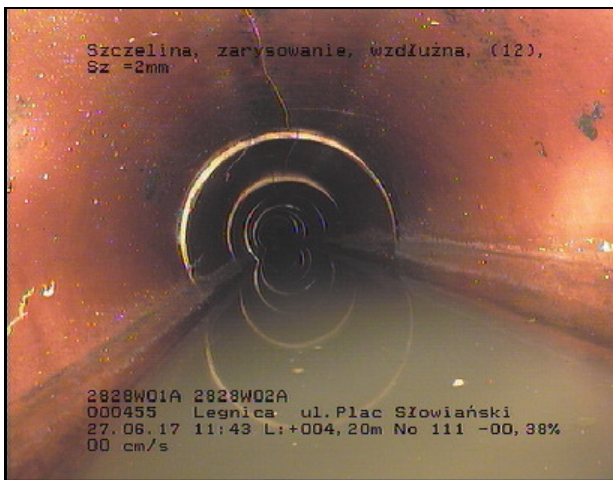


Foto 111 Video: CD1

Stan BAB A A 4,20 m 12 o'clock

Szczelina, zarysowanie, wzdłużna, Szerokość = 2mm



Foto 112 Video: CD1

Stan BAB A A 5,10 m 12 o'clock

Szczelina, zarysowanie, wzdłużna, Szerokość = 2mm



Foto 113 Video: CD1

Stan BAB A A 5,90 m 12 o'clock

Szczelina, zarysowanie, wzdłużna, Szerokość = 2mm



Foto 114 Video: CD1

Stan BAB A A 6,60 m 12 o'clock

Szczelina, zarysowanie, wzdłużna, Szerokość = 2mm

Foto-raport odcinka

Odcinek	2828W01A 2828W02	Górna studzienka	2828W01A	Nr inspekcji	2
Kier. inspekcji	W górę	Dolna studzienka	2828W02A	Data insp.	2017-06-27
Rozmiar	400 / 400	Rodzaj kanału	Ogólnospławny przewód lub kolektor		
Miejscowosc/Ulica	Legnica / Plac Słowiański				

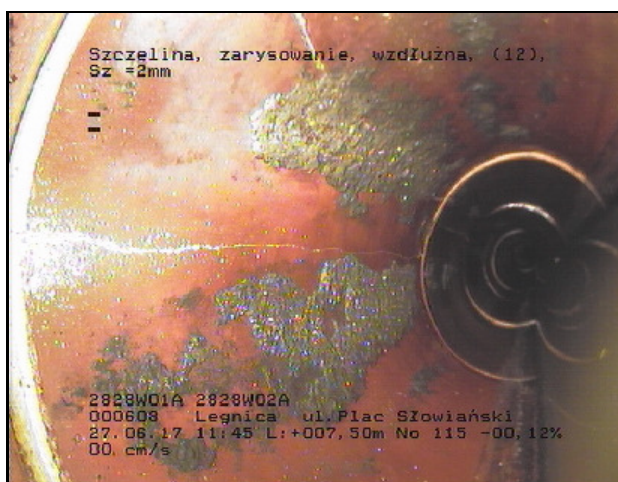


Foto 115 Video: CD1
Stan BAB A A 7,50 m 12 o'clock

Szczelina, zarysowanie, wzdłużna, Szerokość = 2mm

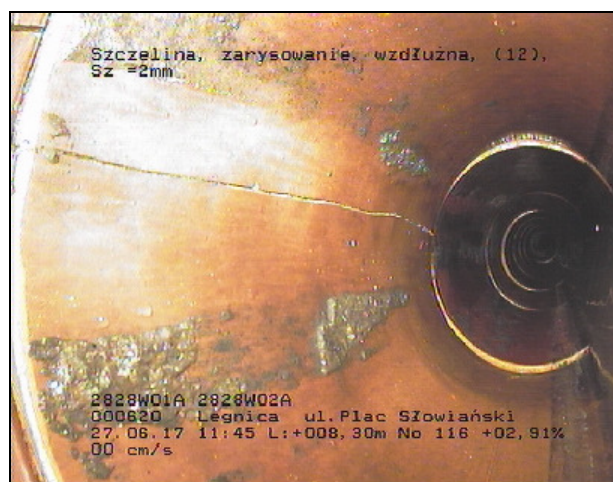


Foto 116 Video: CD1
Stan BAB A A 8,30 m 12 o'clock

Szczelina, zarysowanie, wzdłużna, Szerokość = 2mm

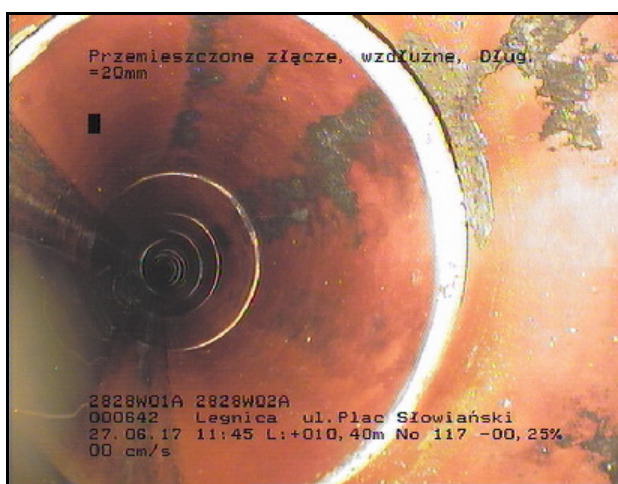


Foto 117 Video: CD1
Stan BAJ A 10,40 m

Przemieszczone złącze, wzdłużne, Odległość = 20mm



Foto 118 Video: CD1
Stan BAJ A 13,80 m

Przemieszczone złącze, wzdłużne, Odległość = 20mm

Foto-raport odcinka

Odcinek	2828W01A 2828W02	Górna studzienka	2828W01A	Nr inspekcji	2
Kier. inspekcji	W górę	Dolna studzienka	2828W02A	Data insp.	2017-06-27
Rozmiar	400 / 400	Rodzaj kanału	Ogólnospławny przewód lub kolektor		
Miejscowosc/Ulica	Legnica / Plac Słowiański				



Foto 119 Video: CD1
Stan BDA 16,40 m 12 o'clock
Zdjęcia ogólne



Foto 120 Video: CD1
Stan BCA A A 16,90 m 8 - 10 o'clock
Połączenie, łącznik, przyłącze otwarte, Wysokość = 150mm,
Szerokość = 150mm

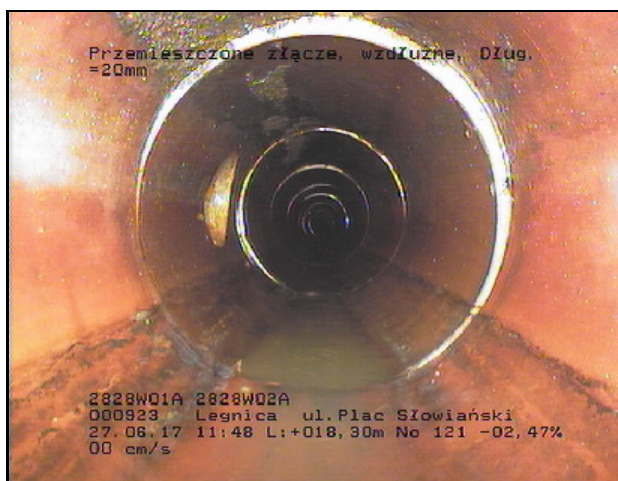


Foto 121 Video: CD1
Stan BAJ A 18,30 m
Przemieszczone złącze, wzdłużne, Odległość = 20mm

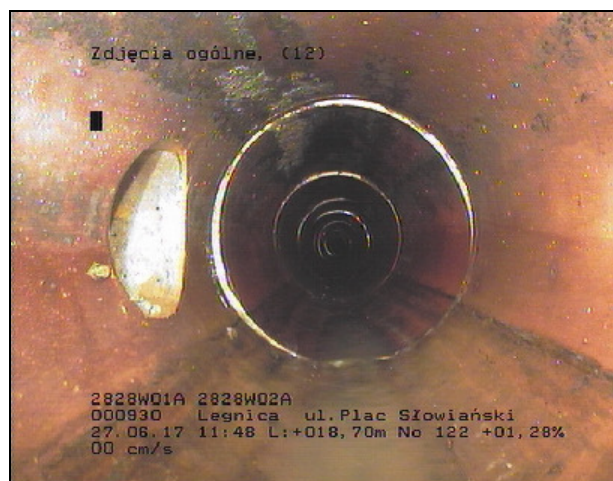


Foto 122 Video: CD1
Stan BDA 18,70 m 12 o'clock
Zdjęcia ogólne

Foto-raport odcinka

Odcinek	2828W01A 2828W02	Górna studzienka	2828W01A	Nr inspekcji	2
Kier. inspekcji	W górę	Dolna studzienka	2828W02A	Data insp.	2017-06-27
Rozmiar	400 / 400	Rodzaj kanału	Ogólnospławny przewód lub kolektor		
Miejscowosc/Ulica	Legnica / Plac Słowiański				



Foto 123 Video: CD1
Stan BCA A A 19,20 m 9 - 10 o'clock

Połączenie, łącznik, przyłącze otwarte, Wysokość = 150mm,
Szerokość = 150mm;

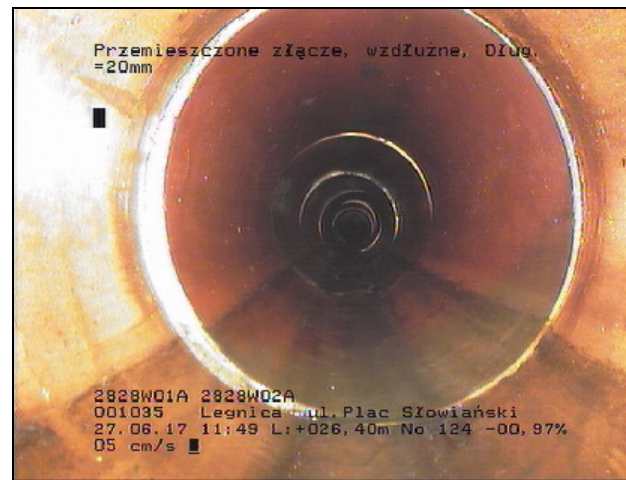


Foto 124 Video: CD1
Stan BAJ A 26,40 m

Przemieszczone złącze, wzdłużne, Odległość = 20mm

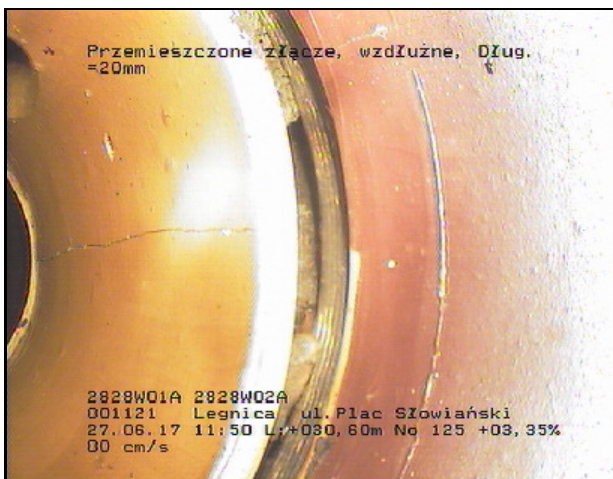


Foto 125 Video: CD1
Stan BAJ A 30,60 m

Przemieszczone złącze, wzdłużne, Odległość = 20mm

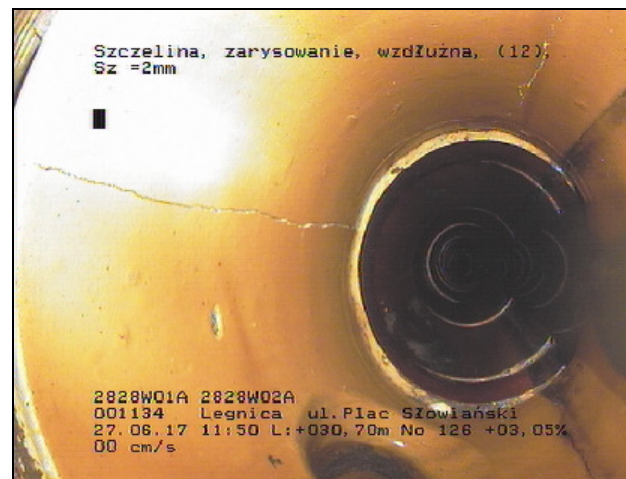


Foto 126 Video: CD1
Stan BAB A A 30,70 m 12 o'clock

Szczelina, zarysowanie, wzdłużna, Szerokość = 2mm

Foto-raport odcinka

Odcinek	2828W01A 2828W02	Górna studzienka	2828W01A	Nr inspekcji	2
Kier. inspekcji	W górę	Dolna studzienka	2828W02A	Data insp.	2017-06-27
Rozmiar	400 / 400	Rodzaj kanału	Ogólnospławny przewód lub kolektor		
Miejscowosc/Ulica	Legnica / Plac Słowiański				

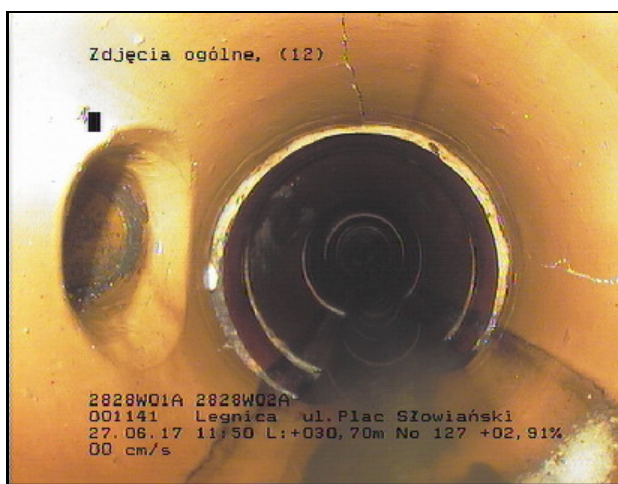


Foto 127 Wideo: CD1
 Stan BDA 30,70 m 12 o'clock
 Zdjęcia ogólne

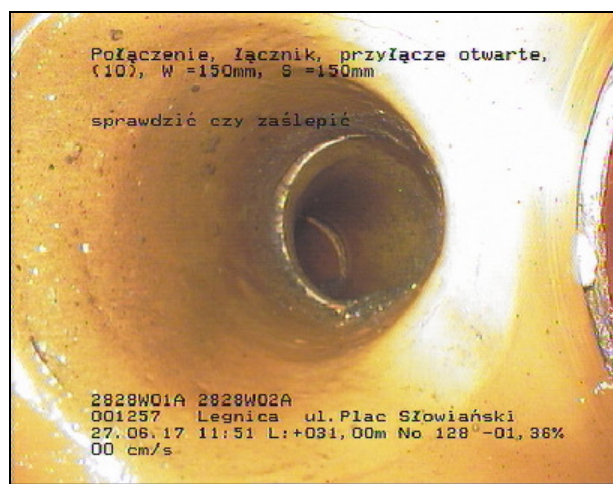


Foto 128 Wideo: CD1
 Stan BCA A A 31,00 m 10 o'clock
 Połączenie, łącznik, przyłącze otwarte, Wysokość = 150mm,
 Szerokość = 150mm;



Foto 129 Wideo: CD1
 Stan BAB A A 31,30 m 12 o'clock
 Szczelina, zarysowanie, wzdłużna, Szerokość = 2mm



Foto 130 Wideo: CD1
 Stan BDA 34,70 m 12 o'clock
 Zdjęcia ogólne

Foto-raport odcinka

Odcinek	2828W01A 2828W02	Górna studzienka	2828W01A	Nr inspekcji	2
Kier. inspekcji	W górę	Dolna studzienka	2828W02A	Data insp.	2017-06-27
Rozmiar	400 / 400	Rodzaj kanału	Ogólnospławny przewód lub kolektor		
Miejscowosc/Ulica	Legnica / Plac Słowiański				

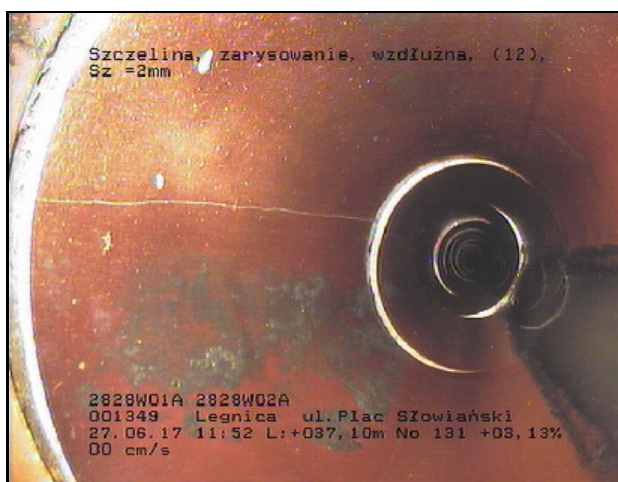


Foto 131 Video: CD1
Stan BAB A A 37,10 m 12 o'clock

Szczelina, zarysowanie, wzdłużna, Szerokość = 2mm



Foto 132 Video: CD1
Stan BAB A A 37,90 m 12 o'clock

Szczelina, zarysowanie, wzdłużna, Szerokość = 2mm



Foto 133 Video: CD1
Stan BAB A A 38,80 m 12 o'clock

Szczelina, zarysowanie, wzdłużna, Szerokość = 2mm

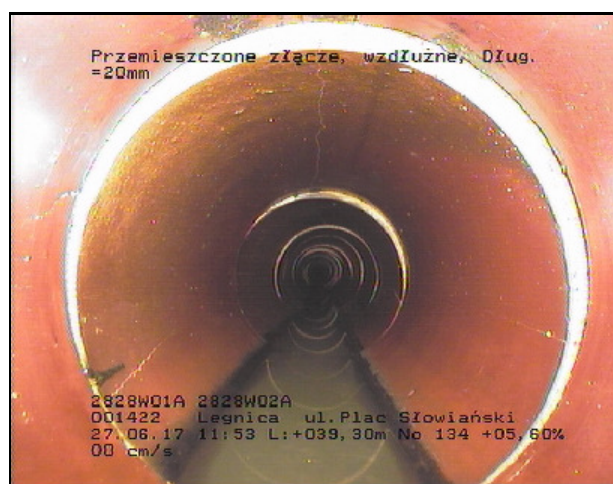


Foto 134 Video: CD1
Stan BAJ A 39,30 m

Przemieszczone złącze, wzdłużne, Odległość = 20mm

Foto-raport odcinka

Odcinek	2828W01A 2828W02	Górna studzienka	2828W01A	Nr inspekcji	2
Kier. inspekcji	W górę	Dolna studzienka	2828W02A	Data insp.	2017-06-27
Rozmiar	400 / 400	Rodzaj kanału	Ogólnospławny przewód lub kolektor		
Miejscowosc/Ulica	Legnica / Plac Słowiański				



Foto 135 Video: CD1

Stan BAB A A 39,30 m 12 o'clock

Szczelina, zarysowanie, wzdłużna, Szerokość = 2mm



Foto 136 Video: CD1

Stan BAB A A 40,30 m 12 o'clock

Szczelina, zarysowanie, wzdłużna, Szerokość = 2mm



Foto 137 Video: CD1

Stan BAB A A 41,00 m 12 o'clock

Szczelina, zarysowanie, wzdłużna, Szerokość = 2mm

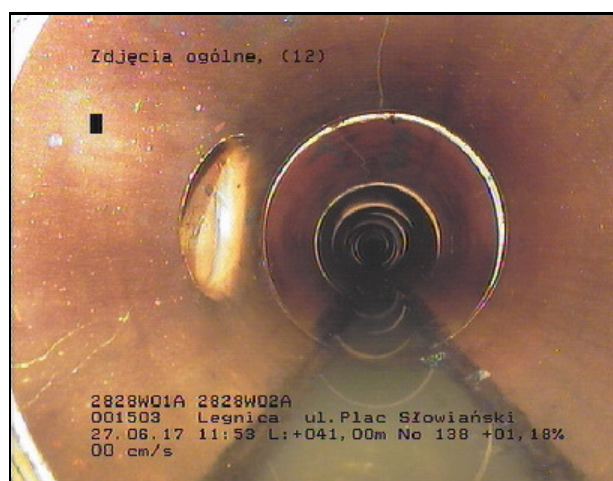


Foto 138 Video: CD1

Stan BDA 41,00 m 12 o'clock

Zdjęcia ogólne

Foto-raport odcinka

Odcinek	2828W01A 2828W02	Górna studzienka	2828W01A	Nr inspekcji	2
Kier. inspekcji	W górę	Dolna studzienka	2828W02A	Data insp.	2017-06-27
Rozmiar	400 / 400	Rodzaj kanalu	Ogólnospławny przewód lub kolektor		
Miejscowosc/Ulica	Legnica / Plac Słowiański				

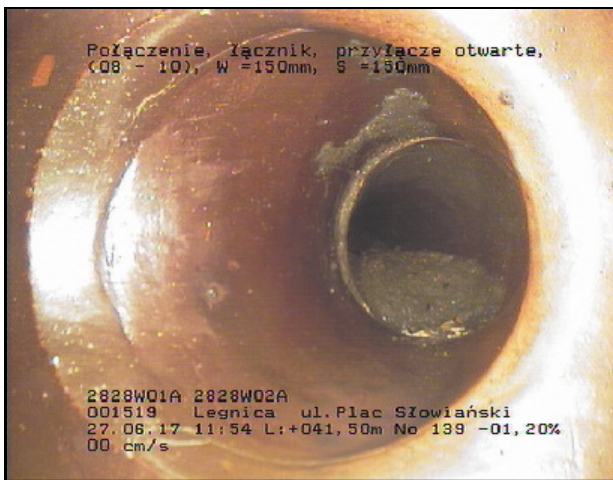


Foto 139 Video: CD1

Stan BCA A A 41,50 m 8 - 10 o'clock

Połączenie, łącznik, przyłącze otwarte, Wysokość = 150mm, Szerokość = 150mm



Foto 140 Video: CD1

Stan BAB A A 42,50 m 12 o'clock

Szczelina, zarysowanie, wzdłużna, Szerokość = 2mm



Foto 141 Video: CD1

Stan BAB A A 43,20 m 12 o'clock

Szczelina, zarysowanie, wzdłużna, Szerokość = 2mm

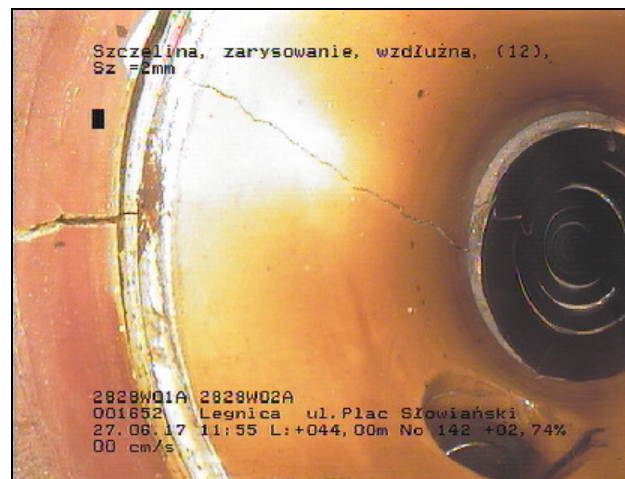


Foto 142 Video: CD1

Stan BAB A A 44,00 m 12 o'clock

Szczelina, zarysowanie, wzdłużna, Szerokość = 2mm

Foto-raport odcinka

Odcinek	2828W01A 2828W02	Górna studzienka	2828W01A	Nr inspekcji	2
Kier. inspekcji	W górę	Dolna studzienka	2828W02A	Data insp.	2017-06-27
Rozmiar	400 / 400	Rodzaj kanału	Ogólnospławny przewód lub kolektor		
Miejscowosc/Ulica	Legnica / Plac Słowiański				

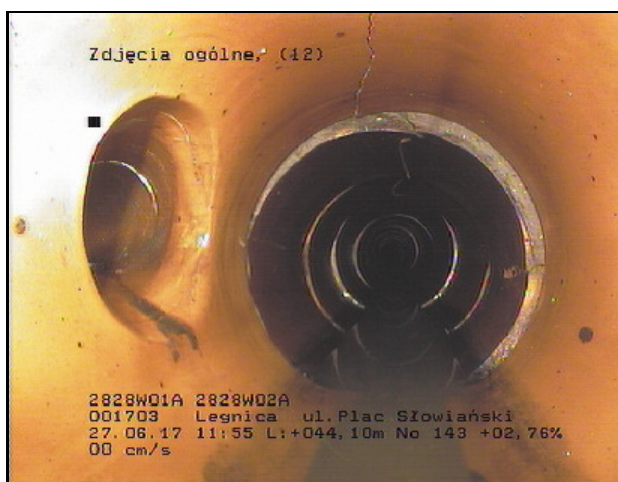


Foto 143 Video: CD1
Stan BDA 44,10 m 12 o'clock
Zdjęcia ogólne

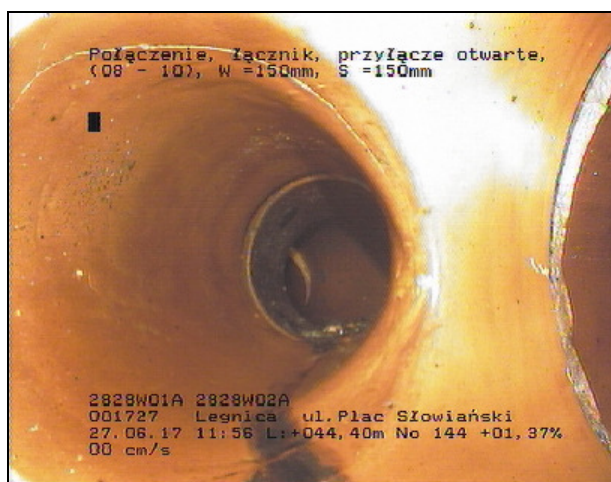


Foto 144 Video: CD1
Stan BCA A A 44,40 m 8 - 10 o'clock
Połączenie, łącznik, przyłącze otwarte, Wysokość = 150mm,
Szerokość = 150mm

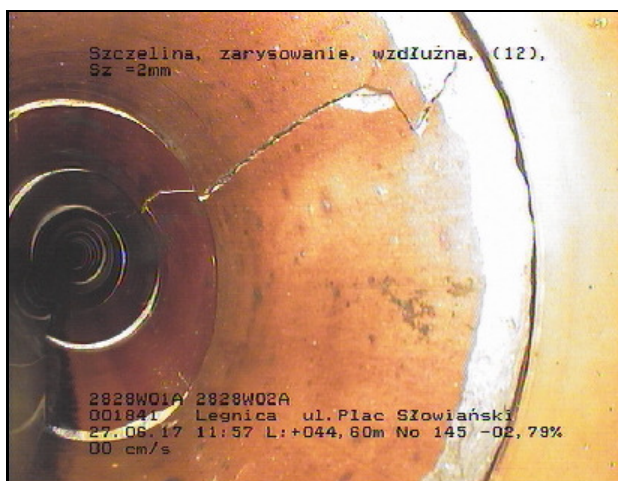


Foto 145 Video: CD1
Stan BAB A A 44,60 m 12 o'clock
Szczelina, zarysowanie, wzdłużna, Szerokość = 2mm

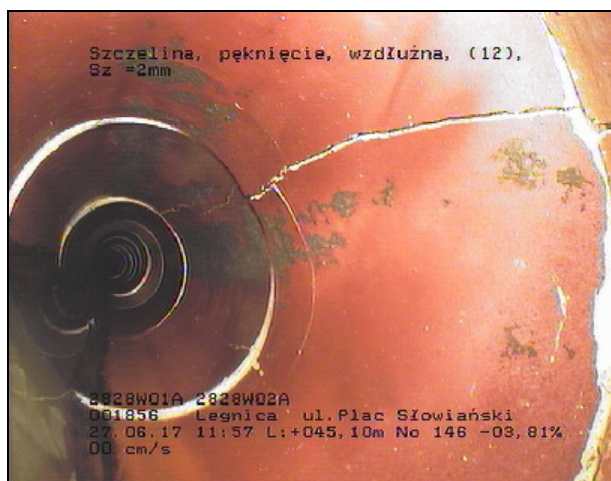


Foto 146 Video: CD1
Stan BAB B A 45,10 m 12 o'clock
Szczelina, pęknięcie, wzdłużna, Szerokość = 2mm

Foto-raport odcinka

Odcinek	2828W01A 2828W02	Górna studzienka	2828W01A	Nr inspekcji	2
Kier. inspekcji	W górę	Dolna studzienka	2828W02A	Data insp.	2017-06-27
Rozmiar	400 / 400	Rodzaj kanalu	Ogólnospławny przewód lub kolektor		
Miejscowosc/Ulica	Legnica / Plac Słowiański				

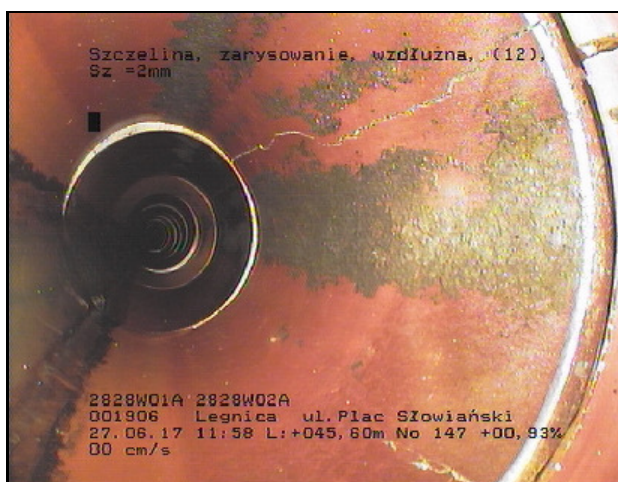


Foto 147 Video: CD1
Stan BAB A A 45,60 m 12 o'clock

Szczelina, zarysowanie, wzdłużna, Szerokość = 2mm

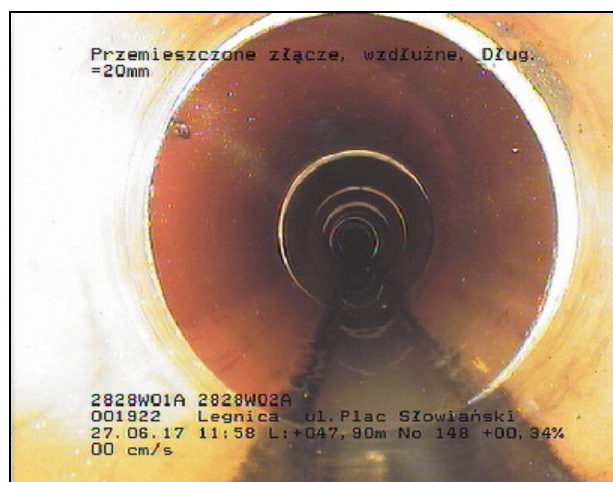


Foto 148 Video: CD1
Stan BAJ A 47,90 m

Przemieszczone złącze, wzdłużne, Odległość = 20mm

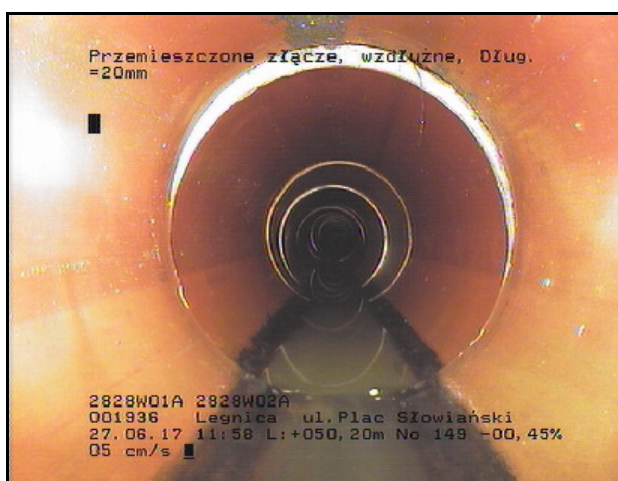


Foto 149 Video: CD1
Stan BAJ A 50,20 m

Przemieszczone złącze, wzdłużne, Odległość = 20mm

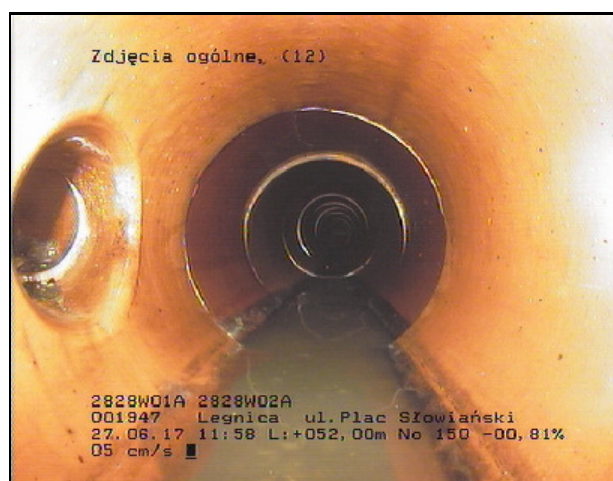


Foto 150 Video: CD1
Stan BDA 52,00 m 12 o'clock

Zdjęcia ogólne

Foto-raport odcinka

Odcinek	2828W01A 2828W02	Górna studzienka	2828W01A	Nr inspekcji	2
Kier. inspekcji	W górę	Dolna studzienka	2828W02A	Data insp.	2017-06-27
Rozmiar	400 / 400	Rodzaj kanału	Ogólnospławny przewód lub kolektor		
Miejscowosc/Ulica	Legnica / Plac Słowiański				

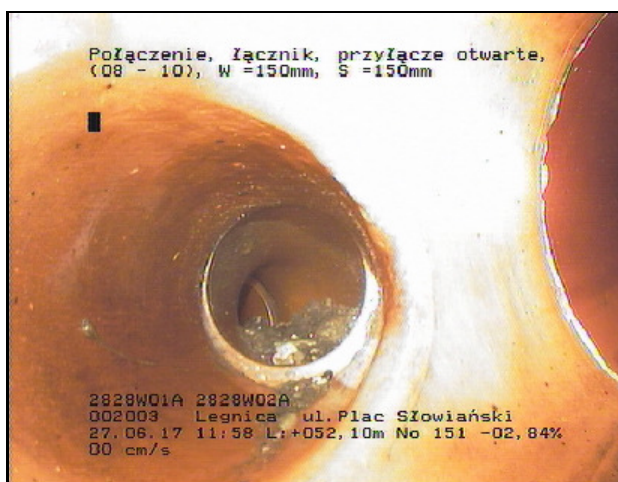


Foto 151 Video: CD1
Stan BCA A A 52,10 m 8 - 10 o'clock

Połączenie, łącznik, przyłącze otwarte, Wysokość = 150mm,
Szerokość = 150mm

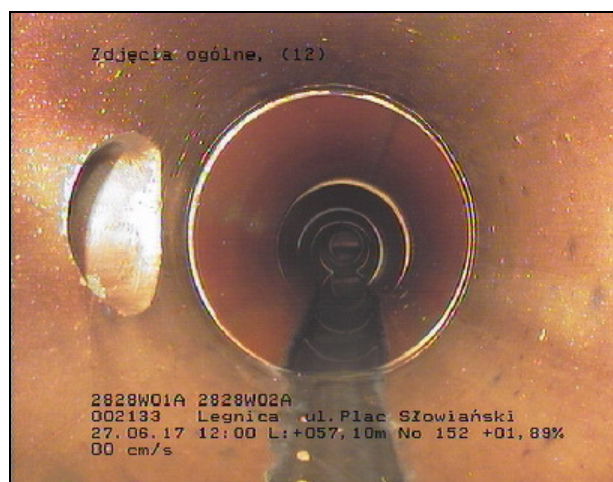


Foto 152 Video: CD1
Stan BDA 57,10 m 12 o'clock

Zdjęcia ogólne



Foto 153 Video: CD1
Stan BCA A A 57,50 m 8 - 10 o'clock

Połączenie, łącznik, przyłącze otwarte, Wysokość = 150mm,
Szerokość = 150mm

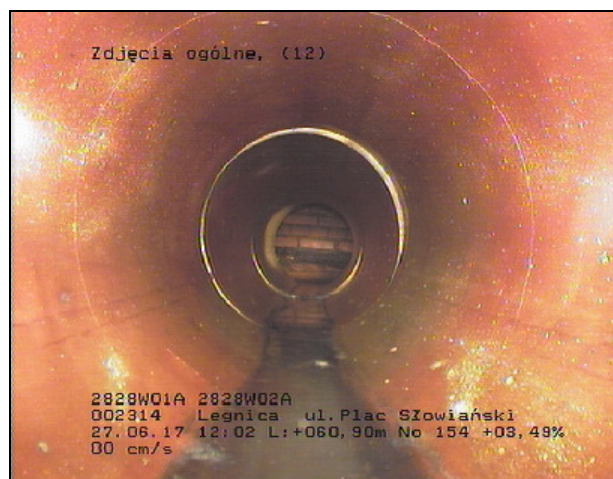


Foto 154 Video: CD1
Stan BDA 60,90 m 12 o'clock

Zdjęcia ogólne

Foto-raport odcinka

Odcinek	2828W01A 2828W02	Górna studzienka	2828W01A	Nr inspekcji	2
Kier. inspekcji	W górę	Dolna studzienka	2828W02A	Data insp.	2017-06-27
Rozmiar	400 / 400	Rodzaj kanału	Ogólnospławny przewód lub kolektor		
Miejscowosc/Ulica	Legnica / Plac Słowiański				

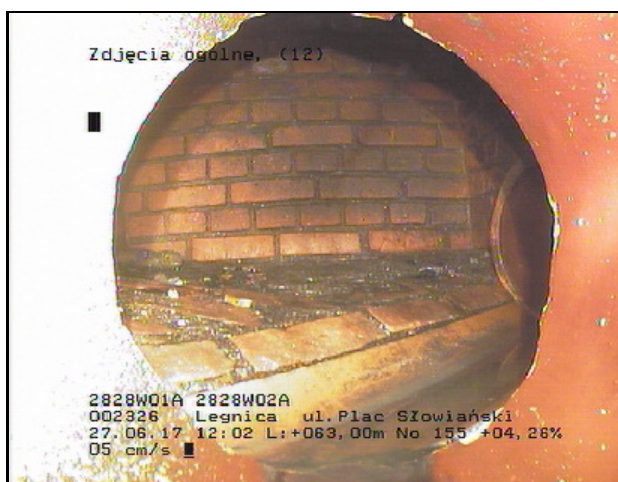


Foto 155 Video: CD1
Stan BDA 63,00 m 12 o'clock
Zdjęcia ogólne

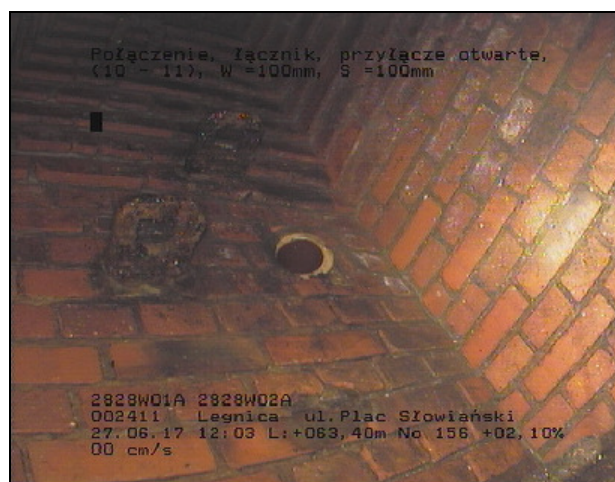


Foto 156 Video: CD1
Stan BCA A A 63,40 m 10 - 11 o'clock
Połączenie, łącznik, przyłącze otwarte, Wysokość = 100mm,
Szerokość = 100mm



Foto 157 Video: CD1
Stan BCE A 63,40 m
Węzeł końcowy, studzienka wiazowa



Grafika spadków

Odcinek
2828W01A 2828W02A

Górna studzienka 2828W01A
Dolna studzienka 2828W02A

Dł. inspekcji 63,40 m Kier. inspekcji W górę
Dł. odcinka 63,40 m Rodzaj kanału Ogólnospławny przewód lub kolektor

Nr inspekcji 2
Data insp. 2017-06-27

