

grupa: **MASZT ALUMINIOWY CYLINDRYCZNY Z KANAŁEM LINOWYM**
 typ: **EXCLUSIVE Z RAMIENIEM OPUSZCZANYM**

Maszty exclusive to maszty o aluminiowym profilu cylindrycznym o stałej średnicy na całej wysokości rury masztowej.

■ **DOSTĘPNE AKCESORIA**

ZWIĘCZENIA		WAGA [kg]
1	Autop - plastik daszek	0,21
2	Kula złota (mosiężna) opcja do płaskiego daszku	0,22
3	Kula srebrna (aluminium) opcja do płaskiego daszku	0,16
4	Kula czarna (tworzywowa) opcja do płaskiego daszku	0,142



MOCOWANIE / WCIĄGANIE FLAGI		WAGA [kg]
1	Linka stalowa w oplocie PCV (pętle linowe)	0,02 / mb
2	Mechanizm korbowy	0,086
3	Obciążnik	1,3
4	Opaska tworzywowa (polietylenowa)	0,034 / mb
5	Tuleja obrotowa z ramieniem [75/93 mm]	2,6/3,4/4,1



POSADOWIENIE		WAGA [kg]
1	Wspornik zawiasowy 75/93 mm Tuleja osadzca, montaż na fundamencie / część górna + dolna	7,95/9,55
2	Podstawa przenośna (na płyty chodnikowe 50x50cm) Montaż z górną częścią wspornika zawiasowego	18,6
3	Tuleja osadzca 75/93 mm Montaż na fundamencie	1 / 1,6



PROFIL MASZTU:
Rura cylindryczna z kanałem linowym

ANODOWANIE:
20 mikronów

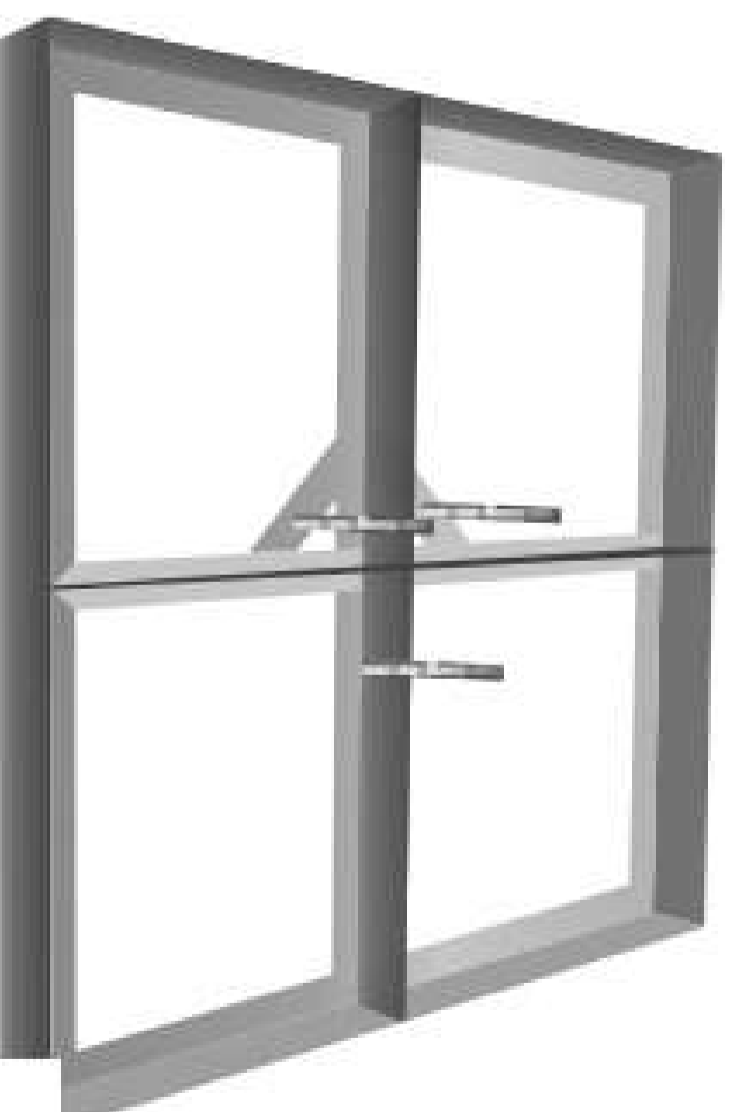
GRUBOŚĆ ŚCIANKI:
min. 3 mm [75/93 mm]

Wznoszenie i opuszczanie flagi:
przy pomocy pętli linowej oraz mechanizmu korbowego [75/93 mm]

Mocowanie flagi:
ramię na tulei obrotowej, krawędź, obciążnik



Wysokość [m]	5	6	7	8	9	10
Ilość segmentów [szt.]	1	1	1	1	1	1
Średnica segmentów [mm]	75	93	75	93	93	93
Waga netto bez akcesoriów [kg]	13,2	15,1	16,8	23,7	21,1	27,1
Rekomendowane maksymalne wymiary flagi [m]	1,2x3,5 [4,2 m ²]	1,2x3,5 [4,2 m ²]	1,2x3,5 [4,2 m ²]	1,2x3,5 [4,2 m ²]	1,5 x 4 [6 m ²]	1,5 x 4 [6 m ²]
Rozmiar opakowania [cm] ±1cm +wspornik zawiasowy	560x12x12 510x32x30	660x12x12 610x32x30	760x12x12 710x32x30	860x12x12 810x32x30	960x12x12 910x32x30	1060x12x12 1010x32x30



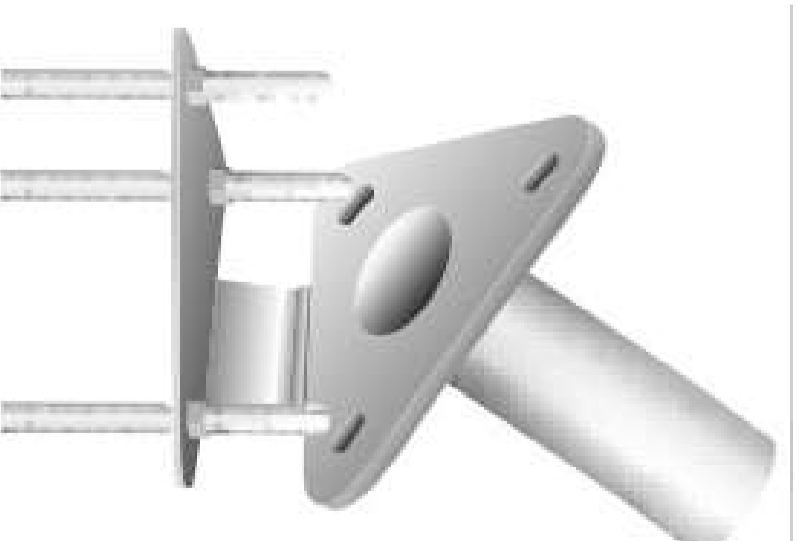
PODSTAWA STALOWA



GŁOWICA MASKOWNICA

ZALOŻENIATECHNICZNO-MONTAŻOWE :

- Maszty o profilu cylindrycznym o stałej średnicy na całej wysokości rury masztowej. Anodowanie : 20 mikronów.
- Grubość ścianki : 3mm (75/93 mm)
- Wysokość masztu - 3-5m
- Mocowanie flagi - ramię na tulei obrotowej
- Wznoszenie flagi - mechanizm korbowy
- Posadowienie - wspornik zawiasowy z tuleją osadczą mocowany do podstawy przenośnej na płyty chodnikowe 50x50cm



WSPORNIK MASZTU

Zespół projektowy :		Imię i nazwisko :		Nr upr. :		Podpis :	
Projektował : mgr inż. arch. Janusz Terpiłowski (upr. w specj. architektonicznej bez ograniczeń)		41/08/DOIA					
Branża : ARCHITEKTURA		Rysunek : MASZT FLAGOWY		Inwestor : Legnickie Przedsiębiorstwo Wodociągów i Kanalizacji S.A. 59-220 Legnica ul. Nowodworska 1		Objekt : ZAGOSPODAROWANIE DZIAŁKI dz. nr 18/10, obr. 0032 Przybków 59-220 Legnica, jed. ew. 026201_1 ul. Nowodworska 1	
Skala : _		Data : 10.05.2017		Rys. nr : A-5		e-mail: awm@cad.pl NIP: 692-225-90-11 REGON: 020348911 ARCADIA-INTERCAD Professional 2008 Pl. Nr. tel.: 12 1338111	