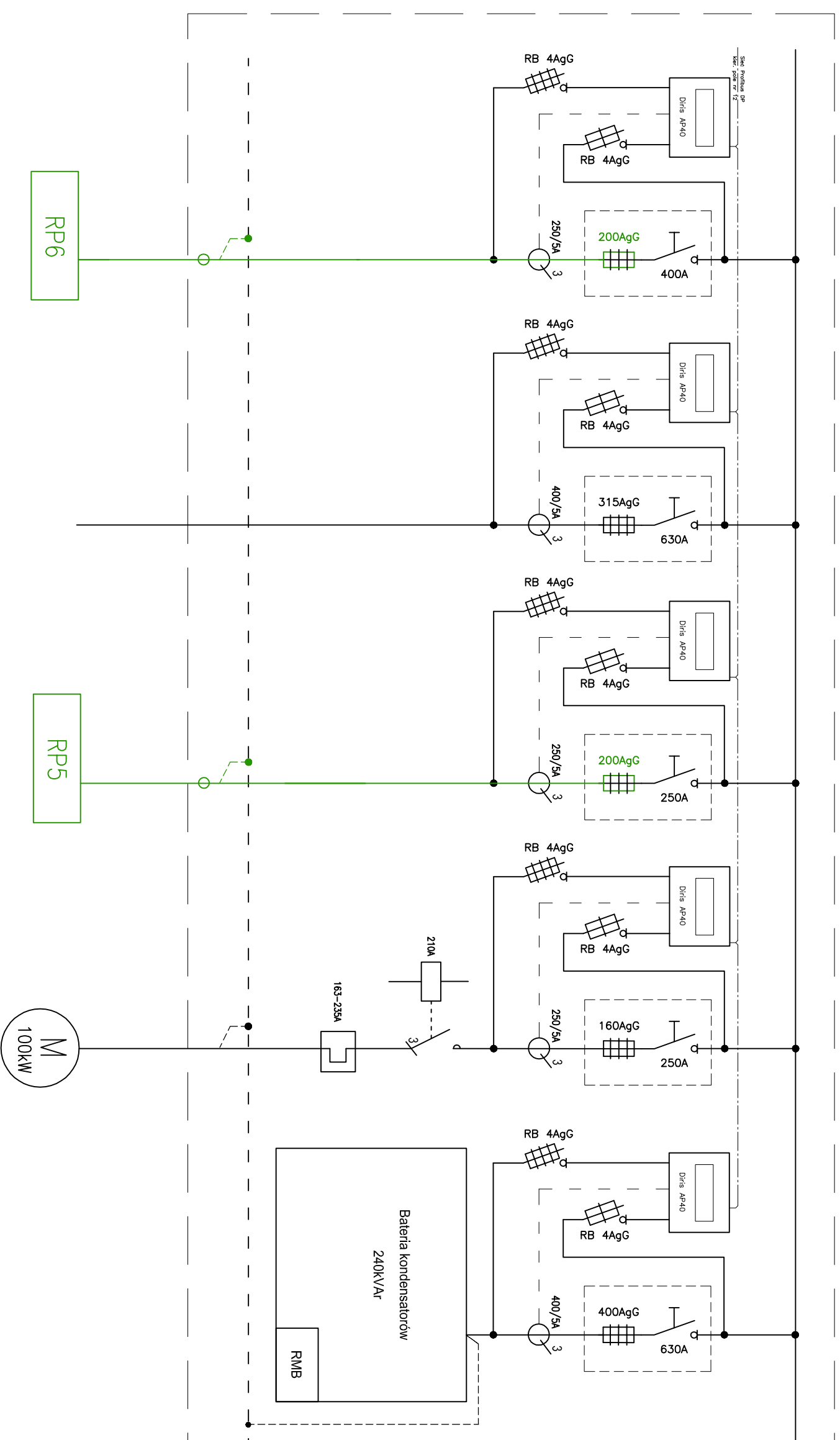


Pi	75kW	300kW	75kW	100kW	
Pz	75kW	--	75kW	100kW	
Iz	120A	--	120A	--	
Typ kabla zasilającego	YKY 4x150	--	YKY 4x150	YKY 4x150	Typ kabla zasilającego
Długość	65m	--	59m	--	Długość

Opis	Zasilanie pompy P6	Zasilanie rozdzielni 2RGN - SEKCJA 2	Zasilanie pompy P5	Zasilanie pompy P2	Zasilanie baterii kondensatorów	Numer pola
Numer pola	Pole nr 13		Pole nr 14		Pole nr 15	



Uwagi!

Elementy projektowane zaznaczono kolorem zielonym

**OCHRONA OD PORAŻEŃ:
SAMOCZYNNNE WYŁĄCZENIE ZASILANIA**

ul. Sikorskiego 19,
65-454 Zielona Góra
tel: (68) 451-85-86
e-mail: sekretariat@esko.org.pl



Obiekt: "Przebudowa i rozbudowa Oczyszczalni Ścieków w Legnicy w części ściekowej"

Skala: --:--

Tytuł rys.: Przebudowa i rozbudowa rozdzielni RGN

Projektował:	mgr inż. Arkadiusz Sadowski	nr upr.:	130/90/ZG	podpis:	
Sprawdził:	mgr inż. Andrzej Wróblewski	nr upr.:	LBS/0096/P00E/12	podpis:	
					11.2014