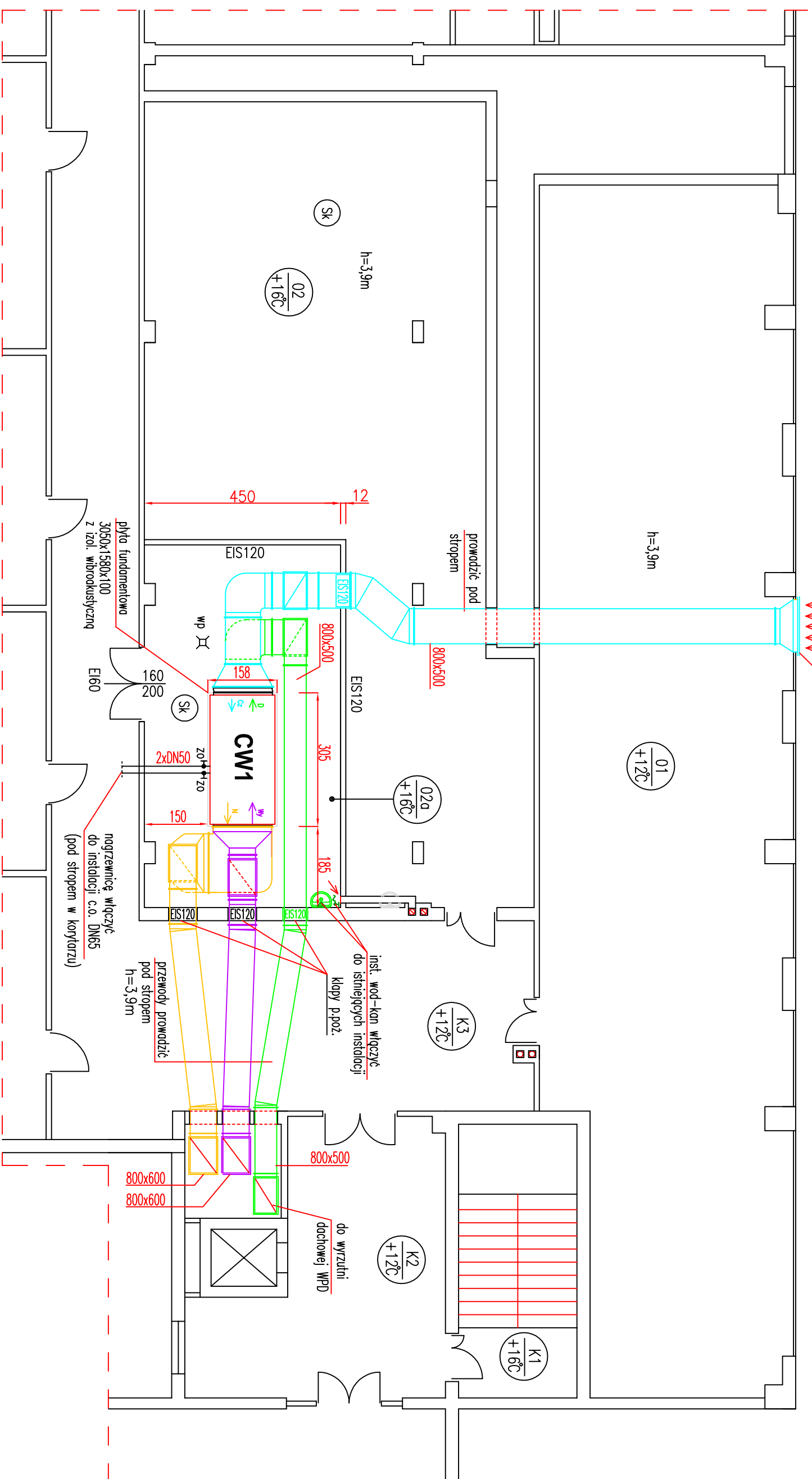




# RZUT POMIESZCZENIA TECHNICZNEGO

PARTER



## WYKAZ POMIESZCZEŃ

L.p.	POMIESZCZENIE	Powierz. (m <sup>2</sup> )	UWAGI
1	Magazyn	3	4
01	Magazyn	100,40	nie dot.opra.
02	Wentylatornia I	127,76	
02a	Wentylatornia II	36,84	
K1	Klatka schodowa	14,80	nie dot.opra.
K2	Komunikacja ogólna	20,40	nie dot.opra.
K3	Korytarzpiwniczny	139,07	nie dot.opra.

### OZNACZENIA :

#### CW1

- centrala wentylacyjna
- wentylacja wywiewna W1
- wentylacja nawiewna N1
- wentylacja wywiewna W2
- wentylacja nawiewna N2

- D – wyrzut zurzytego powietrza ponad dach (układ W2)
- Cz – czepnia powietrza świeżego (układ N2)
- N – nawiew powietrza do pomieszczeń (układ N1)
- Wy – wywiew powietrza z pomieszczeń (układ W1)
- wp – istniejący wpust podłogowy
- zo – zawór odcinający
- Sk – istniejące studzienki kanalizacji sanitarnej

#### UWAGI :

- Strop w wentylatorni obłożyć płytami ognioodpornymi EIS 120
- Odplyw skroplin z centrali odprowadzić nad wpust podłogowy wp.
- Rzędne otworów do przejść przewodów wentylacyjnych ustalić w czasie montażu instalacji.

**PRACOWNIA TECHNICZNA** 58-160 ŚWIEBODZICE  
ul. CHMIELNA 13, skr.poczt. 84  
tel./fax.: (74) 854-26-29  
e.mail: biuro@intech90.pl

**INTECH**

INWESTOR : LEGNICKIE PRZEDSIĘBIORSTWO WODOCIĄGÓW I KANALIZACJI S.A., 59-220 LEGNICA ul. Nowodworska 1.

OBIEKT : Obiekt LPWIK w Legnicy przy ul. Nowodworskiej 1  
UKŁAD WENTYLACJI MECHANICZNEJ.

TYTUŁ	RZUT POMIESZCZENIA TECHNICZNEGO. PARTER		
PROJEKTANT	mgr inż. L. SOKOŁSKI	165/D05/04	posp.
Sprawdzający	inż. S. Szczeciński	338/D05/13	posp.

nr projektu :	16/PT/10/14
nr rys./osł.	IS-05/6

Wszelkie prawa autorskie zastrzeżone