



D E C Y Z J A Nr 65/2019

Na podstawie art. 80, art. 161 ust. 1 ustawy z dnia 9 czerwca 2011 r. Prawo geologiczne i górnicze (Dz. U. z 2019 r. poz. 868 ze zm.) oraz § 3 i § 3a Rozporządzenia Ministra Środowiska z dnia 20 grudnia 2011 r. w sprawie szczegółowych wymagań dotyczących projektów robót geologicznych, w tym robót, których wykonanie wymaga uzyskania koncesji (Dz. U. z 2011 r. nr 288 poz. 1696 ze zm.)

z a t w i e r d z a m

Dodatek do projektu robót geologicznych na wykonanie otworu badawczo eksploatacyjnego S1 w celu rozpoznania warunków hydrogeologicznych dla potrzeb budowy nowego ujęcia wód podziemnych z piętra trzeciorzędowego na terenie Legnickiego Przedsiębiorstwa Wodociągów i Kanalizacji S.A przy ul. Nowodworskiej 1 w Legnicy

wykonany przez: mgr Wojciecha Huberta – nr upr. 050926,

przedłożony wnioskiem przez: Legnickie Przedsiębiorstwo Wodociągów i Kanalizacji S.A., ul. Nowodworska 1, 59-220 Legnica – działające przez pełnomocnika – Pana Wojciecha Huberta, po pozytywnym zaopiniowaniu przez Prezydenta Miasta Legnicy (postanowienie z dnia 17.10.2019 r., znak GOS.6530.2.2019.XIX).

Podstawowe założenia zawarte w dodatku do projektu: wykonanie małosrednicowego otworu poszukiwawczo-rozpoznawczego nr P1 (poprzedzającego wykonanie otworu S1) dla potrzeb rozpoznania warunków hydrogeologicznych w związku z planowaną budową nowego ujęcia wody z utworów trzeciorzędowych w Legnicy. Roboty geologiczne zostaną wykonane w granicach działki nr 10/2 obręb 0032, Przybków, jednostka ewidencyjna Legnica, powiat M. Legnica, województwo dolnośląskie.

Zakres robót geologicznych, zmienionych dodatkiem do projektu, obejmuje wykonanie:

Wariant I: odwiercenie otworu nr P1 - zgodnie z rozdziałem 4 oraz załącznikiem nr 5 projektu; w przypadku negatywnych wyników wiercenia likwidacja otworu nr P1 – zgodnie z rozdziałem 4.10 i załącznikiem nr 8 projektu.

Wariant II:

- **etap I:** odwiercenie otworu nr P1 - zgodnie z rozdziałem 4 oraz załącznikiem nr 5 projektu, w przypadku uzyskania pozytywnych wyników zainstalowanie piezometru w otworze P1;
- **etap II:** odwiercenie otworu eksploatacyjnego S1;
- **etap III:** w zależności od wyników uzyskanych w II etapie, odwiercenie od 3 do 5 otworów eksploatacyjnych ujęcia.



Otrzymują:

1. Pan Wojciech Hubert (pełnomocnik LPWiK S.A.)
Adres w rozdzielniku
2. aa

Do wiadomości:

1. Wojewódzkie Archiwum Geologiczne
+ 1 egz. Dodatku do projektu
2. Prezydent Miasta Legnicy
pl. Słowiański 8, 59-220 Legnica
3. Minister Środowiska
Departament Geologii i Koncesji Geologicznych
ul. Wawelska 52/54, 00-922 Warszawa
4. Okręgowy Urząd Górniczy we Wrocławiu
ul. Kotlarska 41, 50-151 Wrocław



Rozdzielnik:

1. Pan Wojciech Hubert (pełnomocnik LPWiK S.A.)
Firma Projekty i Dokumentacje Geologiczne Ochrona Środowiska Wojciech Hubert
Dychów 48/3, 66-626 Dychów

**Dodatek do projektu robót geologicznych
na wykonanie otworu badawczo - eksploatacyjnego S1
w celu rozpoznania warunków hydrogeologicznych
dla potrzeb budowy nowego ujęcia wód podziemnych
z piętra trzeciorzędowego na terenie
Legnickiego Przedsiębiorstwa Wodociągów i Kanalizacji S.A.
przy ul. Nowodworskiej 1 w Legnicy**

miejsowość	- Legnica - dz.nr 10/2
miasto	- Legnica
powiat	- Legnica
województwo	- dolnośląskie
jednostka finansująca	- Legnickie Przedsiębiorstwo Wodociągów i Kanalizacji S.A. ul. Nowodworska 1 59-220 Legnica
wykonawca	- „Firma” Dychów 48/3 66-627 Bobrowice

Geolog dokumentujący :

mgr Wojciech Hubert
upr.geolog.nr 050926

FIRMA
Projekty i Dokumentacje Geologiczne
Ochrona Środowiska
mgr **WOJCIECH HUBERT**
66-626 **DYCHÓW 48/3**

Urząd Marszałkowski Województwa Dolnośląskiego
Departament Obszarów Wiejskich i Zasobów Naturalnych
Wydział Geologii
Wybrzeże J. Słowackiego 12-14, 50-411 Wrocław
tel. 71 776 99 10, 71 776 99 16, 71 776 99 19
fax 71 776 99 09

Zatwierdzono decyzją nr <u>65/2019</u> z dnia <u>29.10.2019</u> podpis <u>[Podpis]</u>

Dychów , sierpień 2019 r.

Spis treści :

1. Wstęp.
2. Położenie geograficzne.
3. Budowa geologiczna i warunki hydrogeologiczne.
4. Rozwiązanie zadania.
 - 4.1. Liczba i rodzaj otworów.
 - 4.2. Konstrukcja otworów.
 - 4.3. Opróbowanie otworów.
 - 4.4. Zakres badań i obserwacji terenowych.
 - 4.5. Prace geodezyjne.
 - 4.6. Zakres badań laboratoryjnych.
 - 4.7. Postępowanie z próbkami geologicznymi.
 - 4.8. Forma dokumentacji.
 - 4.9. Harmonogram prac.
 - 4.10. Likwidacja otworu.
5. Ochrona środowiska i bezpieczeństwo pracy w aspekcie zamierzonych prac i badań.
6. Wnioski i zalecenia.
7. Materiały archiwalne

Spis załączników :

1. Orientacja w skali 1:50000.
2. Mapa geologiczna w skali 1:50000
3. Mapa hydrogeologiczna w skali 1:50000
4. Mapa dokumentacyjna w skali 1:500.
5. Projekt geologiczno – techniczny otworu
6. Wypis z KRS
7. Schematyczny przekrój geologiczny.
8. Projekt likwidacji otworu P-1

1. Wstęp.

Przyczyną wykonania dodatku do projektu robót geologicznych jest konieczność wprowadzenia dodatkowego etapu projektowanych robót, czyli wykonanie otworu poszukiwawczo-rozpoznawczego P1 poprzedzającego wykonanie otworu S1. Otwór P1 będzie pełnił (w przypadku wykonania kolejnych etapów robót) rolę otworu obserwacyjnego a otwór S1 zmieni swoje przeznaczenie z otworu badawczo eksploatacyjnego na otwór eksploatacyjny.

Celem projektowanych prac jest wykonanie otworu poszukiwawczo-eksploatacyjnego P1 mającego na celu wstępne rozpoznanie warunków hydrogeologicznych dla potrzeb budowy nowego ujęcia wody, który będzie wykorzystany jako otwór obserwacyjny (piezometr) w przypadku wykonania kolejnych etapów robót.

Projekt robót geologicznych na wykonanie otworu badawczo - eksploatacyjnego S1 w celu rozpoznania warunków hydrogeologicznych dla potrzeby budowy nowego ujęcia wód podziemnych z piętra trzeciorzędowego został zatwierdzony przez Marszałka Województwa Dolnośląskiego w dn.05.12.2017 r decyzją nr 65/2017 (DOW-G-I.7430.59.2017.BG). W projekcie robót geologicznych dla rozpoznania warunków zaprojektowano 1 otwór badawczo - eksploatacyjny S1 w pierwszym etapie robót a następnie w zależności od uzyskanych wyników kolejne od trzech do pięciu otworów.

Z uwagi na to że koszt wykonania otworu badawczo - eksploatacyjnego S1 jest dość wysoki, a nie wiadomo czy budowa geologiczna i warunki hydrogeologiczne pozwolą na wykonanie w tym miejscu ujęcia wody, proponuje się zmianę kolejności wykonywania robót geologicznych na :

- wykonanie w pierwszym etapie otworu małośrednicowego (projektowanego w niniejszym opracowaniu)
- w przypadku uzyskania negatywnych wyników likwidacja otworu i zakończenie robót inną dokumentacją hydrogeologiczną
- w przypadku uzyskania pozytywnych wyników zainstalowanie piezometru i wykonanie dodatku nr 2 do projektu robót geologicznych (dodatek będzie zawierał podsumowanie wyników robót geologicznych uzyskanych w poprzednim etapie oraz szczegółowe określenie rodzaju, zakresu i harmonogramu robót geologicznych które mają być prowadzone w kolejnym etapie t.j.przedstawienie wyników wykonania otworu P1 oraz przedstawienie możliwości wykonania otworu eksploatacyjnego S1)
- po wykonaniu otworu eksploatacyjnego S1:
 - rodzaj dokumentacji wynikowej :
 - a) albo wykonanie dokumentacji hydrogeologicznej ustalającej zasoby eksploatacyjne ujęcia dla studni S1
 - b) albo wykonanie jako kolejny etap (o ile będzie to celowe) dodatku nr 3 do projektu robót geologicznych na wykonanie 3 - 5 otworów eksploatacyjnych ujęcia (w projekcie należy przedstawić wyniki uzyskane podczas wykonania otworu S1 oraz należy szczegółowo określić rodzaj, zakres i harmonogram robót geologicznych które będą prowadzone w kolejnym etapie robót)
- w przypadku wykonania 3 - 5 studni sporządzenie dokumentacji hydrogeologicznej ustalającej zasoby eksploatacyjne ujęcia wód podziemnych

2. Położenie geograficzne.

Miejscowość Legnica - siedziba Urzędu Miasta Legnica - znajduje się w centralnej części województwa dolnośląskiego, 66 km na zachód od Wrocławia.

Projektowany otwór położony będzie na dz.nr 10/2 w południowej części miasta przy

ul. Nowodworskiej.

Pod względem geomorfologicznym jest to **Równina Legnicka** – mezoregion fizycznogeograficzny (317.77) obejmujący szerokie, płaskodenne doliny dolnej Kaczawy i jej dopływów: Czarnej Wody, Skorej i Nysy Szalonej, łącznie 340 km². Od północy graniczy z Wysoczyzną Lubińską, od wschodu z Pradolina Wrocławską, od południowego wschodu z Równiną Wrocławską (Wysoczyzną Średzką) i Przedgórzem Sudeckim (Wzgórzami Strzegomskimi), od południa z Równiną Chojnowską i od zachodu z Borami Dolnośląskimi

Teren jest płaski, lekko nachylony w kierunku zachodnim (do dol. rzeki Kaczawy). Wody powierzchniowe odprowadzane są systemem rowów melioracyjnych do Kaczawy – lewobrzeżnego dopływu Odry.

Rzędne terenu wynoszą 126,0 – 128,0 m n.p.m.

3. Budowa geologiczna i warunki hydrogeologiczne.

Budowę geologiczną rozpoznano do gł. 95,0 m. Występują tu utwory trzecio i czwartorzędowe. Trzeciorzęd, którego strop znajduje się na głębokości 15,0 m (rzędna 112,0 m n.p.m.) reprezentowany jest przez iły i mułki szare wśród których znajdują się warstwy piasków o różnej granulacji i żwirów.

Czwartorzęd to gliny piaszczyste w stropie których leżą żwiry z otoczkami.

Występuje na omawianym terenie trzeciorzędowy poziom wodonośny zbudowany z piasków - od pylastych po średnioziarniste ze żwirem. Warstwy te mają miąższość od 0,5 do 7,0 m i występują na głębokości od 49,0 do 89,0 m p.p.t. Napięte zwierciadło wody stabilizuje się od 3,0 do 18,0 m ponad terenem. Współczynnik filtracji warstw jest zróżnicowany i waha się w granicach $k = 0,5 - 17,0$ m/d.

Czwartorzędowy poziom wodonośny zbudowany ze żwirów z otoczkami posiada swobodne zwierciadło wody stabilizujące się na głębokości 4,5 m p.p.t.

Przewidywany profil geologiczny :

0,0 - 0,5 - gleba	
0,2 - 2,0 - glina piaszczysta	
2,0 - 10,0 - żwir z otoczkami	
<u>10,0 - 15,0 - glina piaszczysta</u>	<u>czwartorzęd</u>
15,0 - 49,0 - ił z przewarstwieniami pyłów piaszczystych i piasków pylastych	trzeciorzęd
49,0 - 63,0 - piasek średnioziarnisty ze żwirem z przewarstwieniami iłów	
63,0 - 65,0 - pył piaszczysty	
65,0 - 68,0 - piasek ze żwirem	
68,0 - 80,0 - ił z przewarstwieniami piasków pylastych	
80,0 - 89,0 - piasek ze żwirem	
89,0 - 95,0 - ił	

4. Rozwiązanie zadania.

4.1. Liczba i rodzaj otworów.

Projektuje się wykonanie 1 otworu obserwacyjnego w miejscu wskazanym na mapie dokumentacyjnej w skali 1:500.

4.2. Konstrukcja otworu.

Otwór należy wykonać metodą obrotową, stosując płuczkę biodegradowalną, gryzerem $\varnothing 350$ mm, do głębokości 95,0 m.

Schemat zafiltrowania (kolumna filtracyjna szeregu KV o ściance grubości 7,5 mm) :

- rura podfiltrująca PCV $\varnothing 125$ mm dł. 3,0 m
- filtr PCV $\varnothing 125$ mm dł. 9,0 m z siatką nylonową

- rura międzyfiltrowa PCV Ø 125 mm dł.12,0 m
- filtr PCV Ø 125 mm dł.19,0 m z siatką nylonową
- rura nadfiltrowa PVC Ø 125 mm do powierzchni terenu

Z uwagi na występujące w przedziale głębokości 49,0 - 68,0 m piaski o różnej granulacji oraz przewarstwienia ilów i pyłów, kolumna filtracyjna powinna mieć konstrukcję dostosowaną do napotkanych warunków hydrogeologicznych - szczegółowy projekt zafiltrowania ustali nadzór geologiczny na podstawie wyników wiercenia.

Po zafiltrowaniu należy wykonać w przedziale głębokości 49,0 - 68,0 i 80,0 - 89,0 m obsypkę filtracyjną o granulacji ustalonej przez nadzór geologiczny na podstawie analiz granulometrycznych. Pozostałą część otworu należy wypełnić ilem lub compactonitem. Otwór należy zabezpieczyć szczelną głowicą.

4.3. Opróbowanie otworu.

Z otworu należy pobierać próby do skrzynek co 2,0 m (i przy każdej zmianie warstwy) oraz próby z warstw wodonośnych do woreczków foliowych dla wykonania analiz granulometrycznych (po 1 próbie z każdej warstwy). Podczas pompowania pomiarowego z otworu zostaną pobrane próby wody do analizy fizykochemicznej.

4.4. Zakres badań i obserwacji terenowych.

W pierwszym rzędzie należy dokładnie ustabilizować zwierciadło wody w otworze, a następnie przystąpić do pompowania wg schematu:

- pompowanie oczyszczające – 24 godziny
- stabilizacja lustra wody – 24 godziny
- pompowanie pomiarowe – 1 stopniem dynamicznym przez 24 - 48 godzin (dla wstępnej oceny współczynnika filtracji ujętych warstw wodonośnych)
- stabilizacja lustra wody – 24 godziny

Sposób i częstotliwość pomiarów podczas trwania pompowania poda nadzór geologiczny przed rozpoczęciem pompowania.

Na miejscu jest możliwość korzystania z energii elektrycznej. Woda odprowadzana będzie do rowu na odległość 100 m.

4.5. Prace geodezyjne.

Po zakończeniu prac wiertniczych, teren przy otworze oraz kryza rury zostaną zaniwelowane w nawiązaniu do sieci państwowej.

4.6. Zakres badań laboratoryjnych.

W ramach badań laboratoryjnych przewidziano:

- badania granulometryczne (po 1 próbie z każdej warstwy)
- podstawowe badania fizykochemiczne wody. Woda do badań pobrana zostanie pod koniec pompowania pomiarowego.

4.7. Postępowanie z próbkami geologicznymi.

Próby geologiczne zostaną przechowane w archiwum wykonawcy do czasu zatwierdzenia dokumentacji powykonawczej.

4.8. Forma dokumentacji.

Po zakończeniu prac terenowych przewiduje się wykonanie innej dokumentacji hydrogeologicznej w przypadku likwidacji otworu P1 a w przypadku realizacji kolejnego etapu wykonanie dodatku nr 2 do projektu robót geologicznych.

4.9. Harmonogram prac.

- rozpoczęcie prac terenowych – 14 dni po zatwierdzeniu projektu robót geologicznych (po uprawomocnieniu się decyzji) i zgłoszeniu rozpoczęcia prac do Marszałka Województwa Dolnośląskiego i UM w Legnicy
- czas trwania prac terenowych – 30 dni
- wykonanie dokumentacji – 1 miesiąc od zakończenia prac terenowych

4.10. Likwidacja otworu.

W przypadku uzyskania negatywnych wyników otwór zostanie zlikwidowany zgodnie z obowiązującymi przepisami a roboty zakończone inną dokumentacją geologiczną.

Likwidacja otworu -

w przedziale 89,0 - 95,0 m - ił

w przedziale 80,0 - 89,0 m - piasek

w przedziale 68,0 - 80,0 m - ił

w przedziale 49,0 - 68,0 m - piasek

w przedziale 10,0 - 49,0 m - ił

w przedziale 2,0 - 10,0 m - piasek

w przedziale 0,0 - 2,0 m - ił

Po każdym iłowaniu należy sprawdzić szczelność otworu.

W przypadku uzyskania pozytywnych wyników proponuje się pozostawienie wykonanego otworu jako piezometru służącego do obserwacji zmian poziomu wody oraz badań zasobów eksploatacyjnych ujęcia przy pompowaniach np. metodą filtracji nieustalanej.

5. Ochrona środowiska i bezpieczeństwo pracy w aspekcie zamierzonych prac i badań.

- prace geologiczne muszą być wykonywane pod nadzorem geologicznym
- wykonawca prac jest zobowiązany posiadać dokumentację prowadzonych prac
- teren prac należy zabezpieczyć przed wstępem osób niepowołanych
- przed przystąpieniem do prac należy sprawdzić stan bezpieczeństwa miejsca pracy, narzędzia, stan urządzeń ochronnych i zabezpieczających
- załoga powinna być wyposażona w odzież ochronną i sprzęt ochrony osobistej
- urządzenia wiertnicze powinny być sprawne i zabezpieczone przed niekontrolowanym wyciekami paliwa, smarów, oleju i płynów hydraulicznych mogących skażać grunt
- w razie awarii zanieczyszczony grunt należy wywieźć na składowisko do tego przeznaczone
- po zakończeniu prac teren należy uporządkować i doprowadzić do stanu pierwotnego.

6. Wnioski i zalecenia.

6.1. Dla rozwiązania zadania projektuje się wykonanie 1 otworu obserwacyjnego do głębokości 95,0 m.

6.2. Projekt należy zatwierdzić w Wydziale Geologii Urzędu Marszałkowskiego we Wrocławiu.

6.3. Nad pracami należy prowadzić nadzór geologiczny.

6.4. Projekt robót geologicznych został zatwierdzony na okres 60 miesięcy od dnia uprawomocnienia się decyzji. Do zatwierdzenia przedstawia się dodatek do projektu robót geologicznych

6.5. Tereny chronione - w rejonie projektowanych prac nie ma terenów chronionych. Najbliższymi są Zespoły Przyrodniczo - Krajobrazowe Mokradła Gniewomierskie i Dębowa Dolina Kojaszówki położone w odległości 4,5 km na wschód i południowy wschód.

7. Materiały archiwalne.

Legnica - Przybków

0,0 - 0,6 - gleba

0,6 - 2,0 - glina rdzawa

2,0 - 10,4 - żwir z otoczkami i piaskiem

10,4 - 11,6 - glina ze żwirem żółtoszara

11,6 - 12,0 - żwir z piaskiem szary

12,0 - 12,5 - glina pyłasta szara

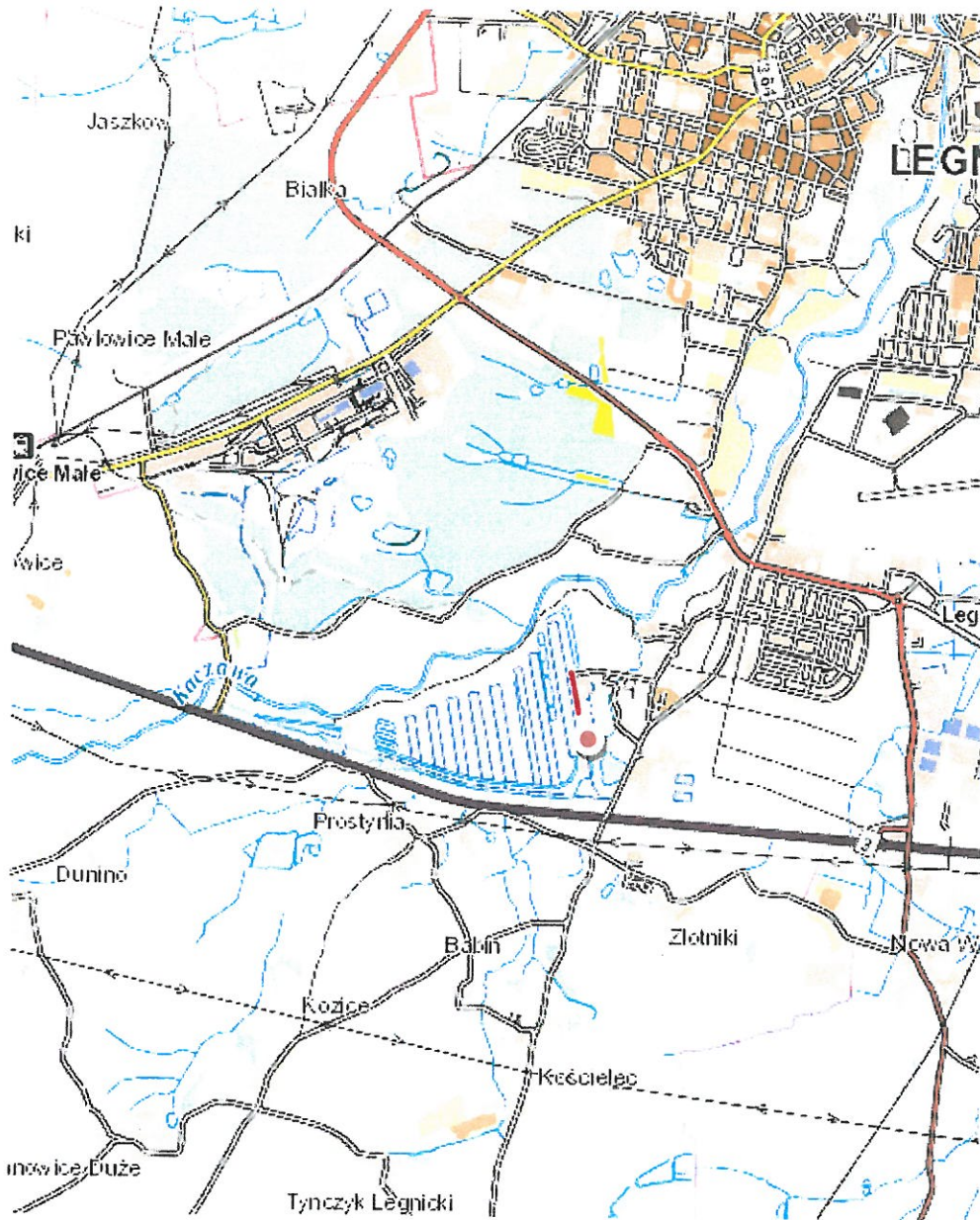
12,5 - 13,2 - żwir z piaskiem szary

13,2 - 13,8 - glina piaszczysta szara	
<u>13,8 - 15,2 - piasek gliniasty szary</u>	<u>czwartorzęd</u>
15,2 - 31,9 - ił szary	neogen
31,9 - 34,8 - pył piaszczysty szary	
34,8 - 41,2 - ił szary	
41,2 - 43,2 - pył piaszczysty szary	
43,2 - 44,5 - piasek różnoziarnisty gliniasty szary	
44,5 - 45,5 - piasek pylasty szary	
45,5 - 46,0 - piasek różnoziarnisty szary	
46,0 - 46,4 - ił szary	
46,4 - 47,0 - żwir z piaskiem szary	
47,0 - 49,1 - ił szary	
49,1 - 52,4 - piasek różnoziarnisty z domieszką żwiru	
52,4 - 53,6 - ił szary	
53,6 - 55,4 - piasek gruboziarnisty szary	
55,4 - 56,4 - żwir gliniasty szary	
56,4 - 60,1 - żwir z piaskiem różnoziarnistym szary	
60,1 - 61,3 - ił szary	
61,3 - 63,3 - piasek średni ze żwirem szary	
63,3 - 65,4 - pył piaszczysty szary	
65,4 - 68,1 - piasek różnoziarnisty ze żwirem szary	
68,1 - 68,9 - ił szary	
68,9 - 69,6 - piasek różnoziarnisty szary	
69,6 - 73,6 - ił szary	
73,6 - 74,0 - piasek pylasty szary	
74,0 - 80,2 - ił szary	
80,2 - 81,3 - piasek gliniasty szary	
81,3 - 82,4 - ił szary	
82,4 - 89,0 - piasek ze żwirem z domieszką pyłu szary	
89,0 - 95,0 - ił szary	

Zwierciadło wody nawiercone (w m p.p.t.) : I 4,5 II 51,2 III 61,3 IV 65,4 V 82,4
ustabilizowane (w m p.p.t.) : I 4,5 II 3,0 III +3,2 IV +5,0 V +18,0



spis literatury

- 1.Z.Pazdro -Hydrogeologia ogólna - Warszawa 1987
- 2.Poradnik hydrogeologa - Warszawa 1973
- 3.Projekt robót geologicznych na wykonanie otworu badawczo - eksploatacyjnego S1- Wrocław 2017 r

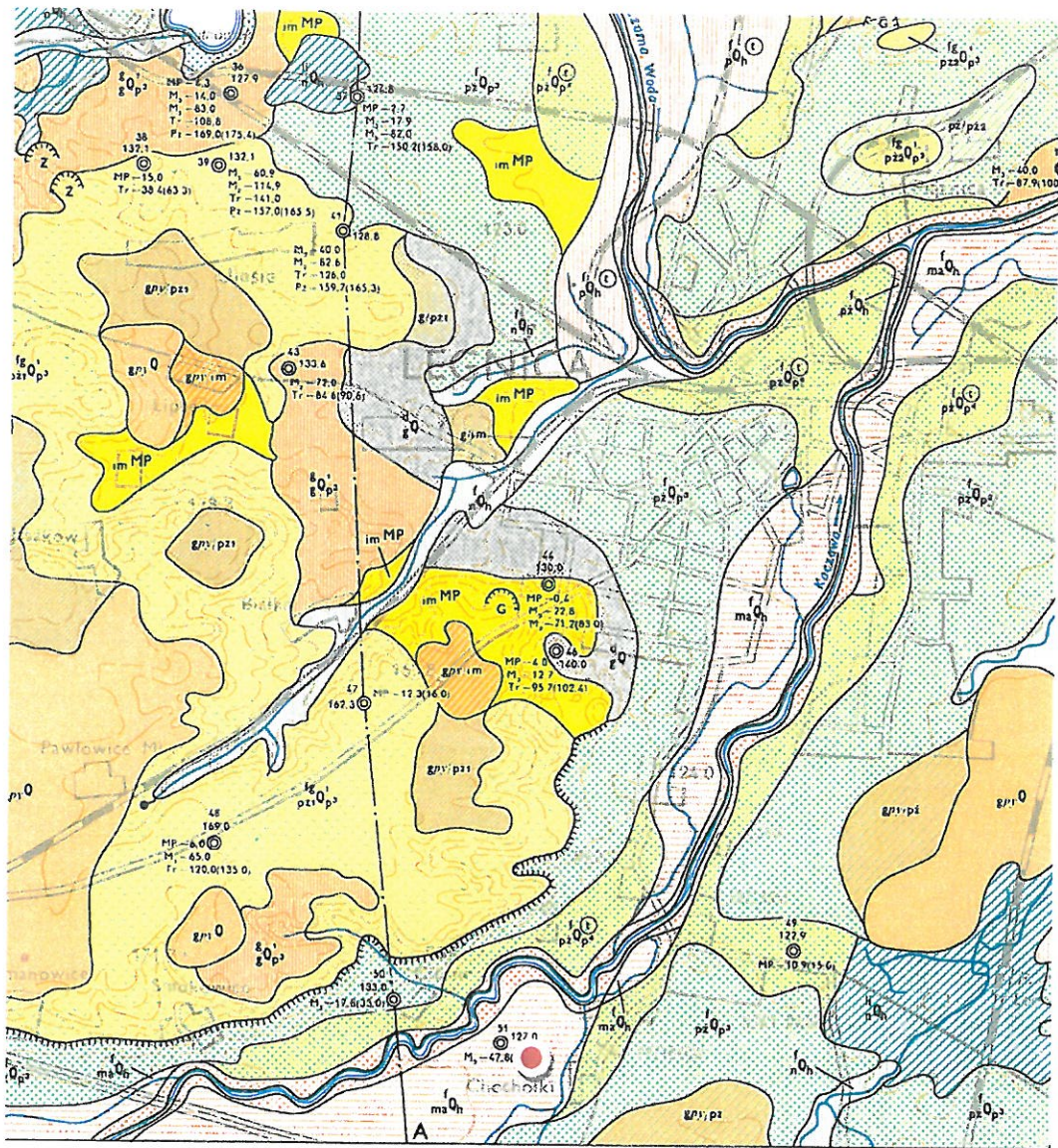


Orientacja Zał. nr 1

Skala 1:50000

 Teren badań
 LINIA PRZEKROJU

Uzasadnienie...
 Dokumentacja...
 Wykonanie...
 Nr. 21.776/06...
 Nr. 21.776/07...



760 — Jawor

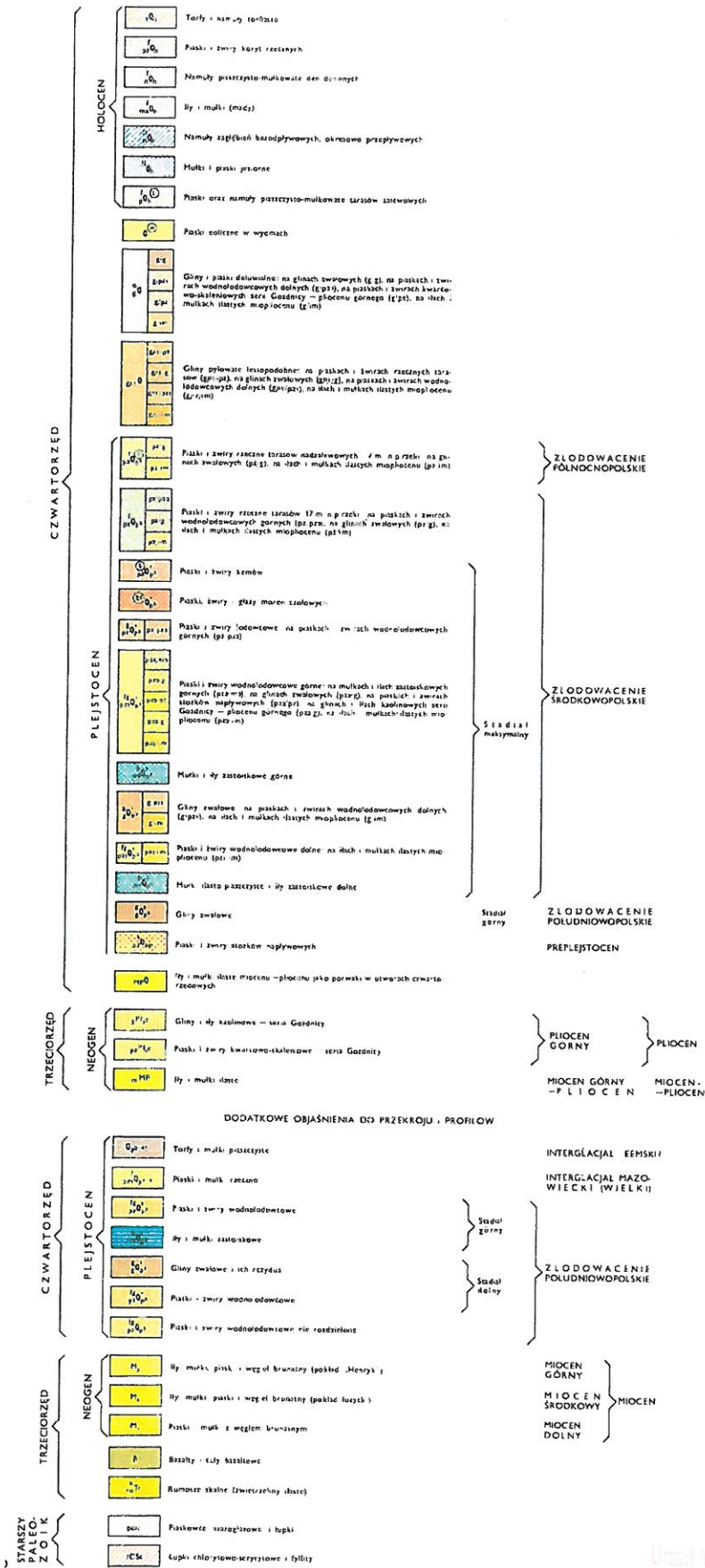
Opracowanie

Mapa geologiczna Zał. nr 2

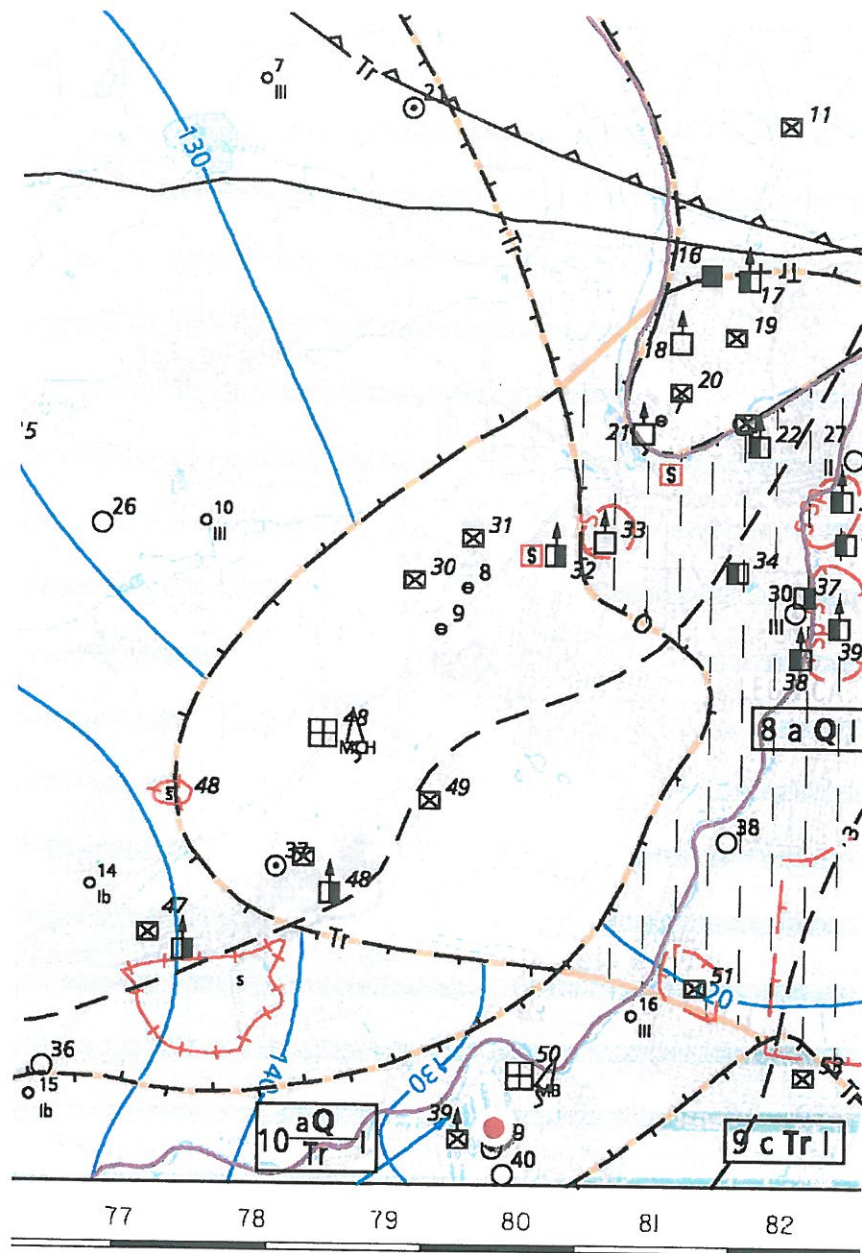
Skala 1:50000

 Teren badań

OBJAŚNIENIA BARW I SYMBOLI



Urząd Marszałkowski Województwa Lubelskiego
 Departament Geologii, Węsiolnictwa i Zasobów Mineralnych
 Wydział Geologii
 Wydziału Dowodzącego 12-14, 50-111 Włocławek
 tel. 71 776 99 10, 71 776 99 15, 71 776 99 16
 fax 71 776 99 18



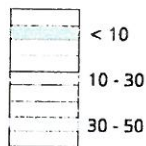
Mapa hydrogeologiczna Zał. nr 3

Skala 1:50000

 Teren badań

WODONOŚNOŚĆ

Wydajność potencjalna studni wierconej, m³/h,



Regionalizacja hydrogeologiczna:

$$\frac{3 - aQ}{Tr} |$$

Symbol jednostki hydrogeologicznej
 3 - numer jednostki, Q - symbol stratygraficzny użytkowego piętra wodonośnego,
 a - stopień izolacji, l - przedział wielkości zasobów dyspozycyjnych jednostkowych;
 pogrubiony symbol stratygraficzny Q oznacza główne użytkowe piętro wodonośne

Stopień izolacji

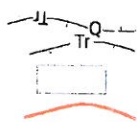
- a - brak izolacji
- b - izolacja słaba
- c - izolacja dobra

Symbole stratygraficzne użytkowych pięter wodonośnych:

- Q - czwartorzęd
- Tr - trzeciorzęd

Zasoby dyspozycyjne, jednostkowe, m³/24 h/km²:

- I < 100



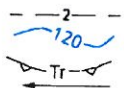
Granica pomiędzy dwoma Głównymi Poziomami Użytkowymi

Zasięg głównego użytkowego piętra wodonośnego

Brak użytkowego piętra wodonośnego

Zasięg jednostki hydrogeologicznej

HYDRODYNAMIKA



Dział wodny krajowy (cyfra oznacza rząd zlewni)

Hydroizohipsa głównego użytkowego poziomu wodonośnego, m n.p.m.

Łeż depresyjny wywołany odwodnieniem górniczym

Kierunek przepływu wód podziemnych w głównym poziomie użytkowym

JAKOŚĆ WÓD PODZIEMNYCH

Główny użytkowy poziom wodonośny

Klasy jakości



II - jakość średnia, woda wymaga prostego uzdatniania

III - jakość zła, woda wymaga skomplikowanego uzdatniania

Wskaźniki jakości wody przekraczające wymagania dla wód pitnych



Zasięg obszaru, na którym wskaźniki jakości przekraczają wymagania dla wód pitnych

Symbol oznacza przekroczenia dla: Sp - sucha pozostałość, S - siarczany, r - produkty ropopochodne

Pierwszy poziom wodonośny

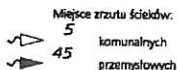


Opróbnione ujęcie wód podziemnych z zaznaczeniem klasy jakości:

II, III - klasy jakości jak dla wód w głównym poziomie wodonośnym

lb - jakość dobra, może być nietrwala z uwagi na brak izolacji, woda nie wymaga uzdatniania

Ogniska zanieczyszczeń

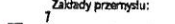


Miejsce szrotu ścieków:

5 komunalnych

45 przemysłowych

Zakłady przemysłu:



7 rolno-spożywczego i rolnego

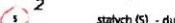
47 metalowego



16 chemicznego

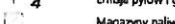
13 Inne

Składowiska odpadów:

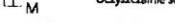


2 stałych (S) - duże

5 stałych (S) - małe



4 Emisja pyłów i gazów



Magazyny paliw płynnych

Oczyszczalnie ścieków: M - mechaniczna, B - biologiczna, Ch - chemiczna

Klasy czystości wody w rzekach na odcinkach zagrożeń dla wód pitnych

pozaklasowa

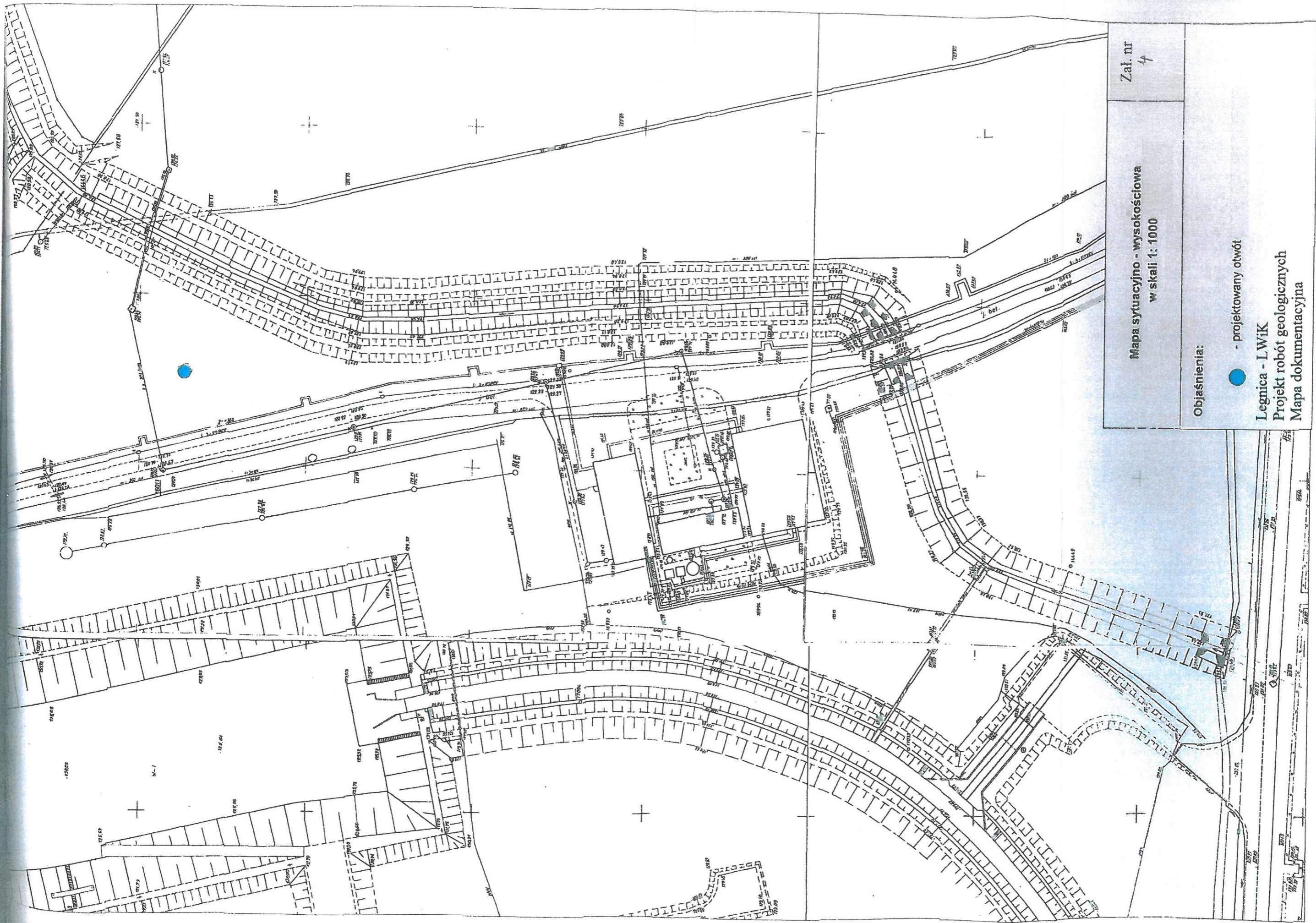
STOPIEŃ ZAGROŻENIA



bardzo wysoki - brak izolacji, obecność ognisk zanieczyszczeń

średni - izolacja słaba, obecność ognisk zanieczyszczeń

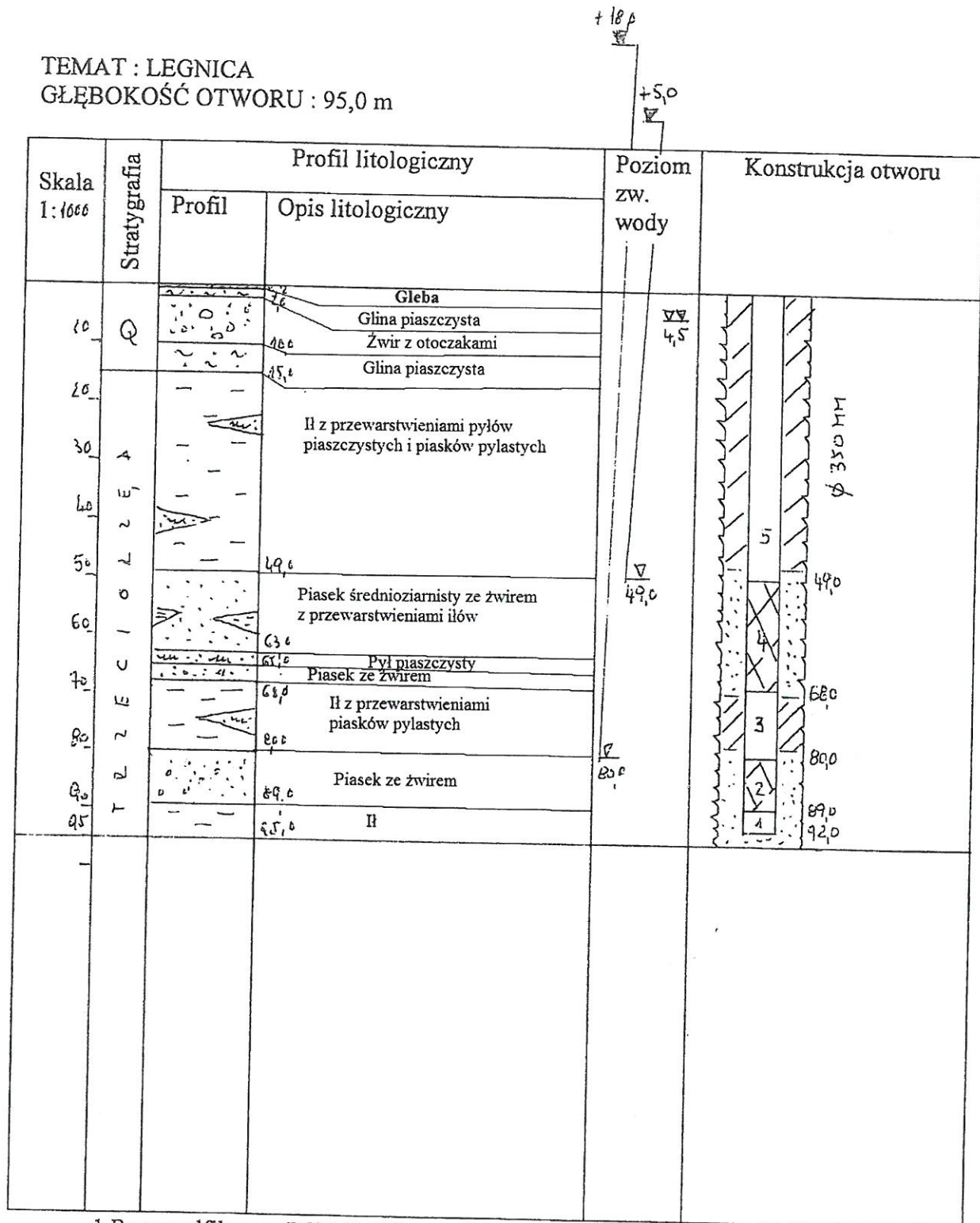
bardzo niski - izolacja dobra



Zał. nr 4
Mapa sytuacyjno - wysokościowa w skali 1: 1000
<p>Objaśnienia:</p> <p>● - projektowany otwór</p> <p>Legnica - LWIK</p> <p>Projekt robót geologicznych</p> <p>Mapa dokumentacyjna</p>

PROJEKT GEOLOGICZNO – TECHNICZNY OTWORU

TEMAT : LEGNICA
 GŁĘBOKOŚĆ OTWORU : 95,0 m



1. Rura podfiltrowa PCV Ø 125 mm dł. 3,0 m
2. Filtr PCV Ø 125 mm dł. 9,0 m z siatką nylonową
3. Rura międzyfiltrowa PCV Ø 125 mm dł. 12,0 m
4. Filtr PCV Ø 125 mm dł. 19,0 m z siatką nylonową
5. Rura nadfiltrowa PVC Ø 125 mm do powierzchni terenu

Wydruk informacji pobranej w trybie art. 4 ust. 4a ustawy z dnia 20 sierpnia 1997 r. o Krajowym Rejestrze Sądowym, posiada moc dokumentu wydawanego przez Centralną Informację, nie wymaga podpisu i pieczęci.

CENTRALNA INFORMACJA KRAJOWEGO REJESTRU SĄDOWEGO

KRAJOWY REJESTR SĄDOWY

Stan na dzień 24.05.2019 godz. 12:43:22

Numer KRS: 0000064169

**Informacja odpowiadająca odpisowi aktualnemu
Z REJESTRU PRZEDSIĘBIORCÓW**

Data rejestracji w Krajowym Rejestrze Sądowym		11.01.2002	
Ostatni wpis	Numer wpisu	37	Data dokonania wpisu
	Sygnatura akt	WR.IX NS-REJ.KRS/32534/18/260	
	Oznaczenie sądu	SĄD REJONOWY DLA WROCŁAWIA-FABRYCZNEJ WE WROCŁAWIU, IX WYDZIAŁ GOSPODARCZY KRAJOWEGO REJESTRU SĄDOWEGO	

Dział 1

Rubryka 1 - Dane podmiotu	
1.Oznaczenie formy prawnej	SPÓŁKA AKCYJNA
2.Numer REGON/NIP	REGON: 390038180, NIP: 6910007232
3.Firma, pod którą spółka działa	LEGNICKIE PRZEDSIĘBIORSTWO WODOCIĄGÓW I KANALIZACJI SPÓŁKA AKCYJNA
4.Dane o wcześniejszej rejestracji	RHB 761 SĄD REJONOWY W LEGNICY
5.Czy przedsiębiorca prowadzi działalność gospodarczą z innymi podmiotami na podstawie umowy spółki cywilnej?	NIE
6.Czy podmiot posiada status organizacji pożytku publicznego?	---

Rubryka 2 - Siedziba i adres podmiotu	
1.Siedziba	kraj POLSKA, woj. DOLNOŚLĄSKIE, powiat M. LEGNICA, gmina M. LEGNICA, miejsc. LEGNICA
2.Adres	ul. NOWODWORSKA, nr 1, lok. ---, miejsc. LEGNICA, kod 59-220, poczta LEGNICA, kraj POLSKA
3.Adres poczty elektronicznej	SEKRETARIAT@LPWIKSA.COM.PL
4.Adres strony internetowej	WWW.LPWIKSA.COM.PL

Rubryka 3 - Oddziały	
Brak wpisów	

Rubryka 4 - Informacje o statucie		
1. Informacja o sporządzeniu lub zmianie statutu	1	STATUT SPÓŁKI SPORZĄDZONY W DNIU 29.06.1992 R. PRZED NOTARIUSZEM MGR RENATĄ GŁOWSKĄ MAJĄCYM KANCELARIĘ NOTARIALNĄ W LEGNICY, REPERTORIUM A NR 10414/92. TEKST JEDNOLITY STATUTU - AKT NOTARIALNY Z DNIA 25.09.1997 R., KANCELARIA NOTARIALNA TERESY WOŁYNIEC W LEGNICY, REPERTORIUM A NR 6537/97.
	2	12.06.2002 R. - AKT NOTARIALNY SPORZĄDZONY PRZEZ NOTARIUSZA MGR TERESĘ ELŻBIETĘ WOŁYNIEC, KANCELARIA NOTARIALNA W LEGNICY. ZMIANA STATUTU: §4, §6 PKT 1, §8 UST.1 I 2, §12, §13 UST.3 PKT A I C, §13 UST.5, §16 PKT 1, §20 UST.1 PKT A,C,J,K, §22 UST.1, §28 PKT A I B, §29 UST.1,2,3, §30 UST.1 I 2, §30 UST.3 I 4, §31, §38, §42, ZMIANA TYTUŁU ROZDZIAŁU III I ROZDZIAŁU V, DODANIE: §8 UST.4, §17 UST.3, §27 UST.4.
	3	11.12.2003 R., REPERTORIUM A NR 8703/2003, NOTARIUSZ TERESA WOŁYNIEC, KANCELARIA NOTARIALNA W LEGNICY PRZY UL. WOJSKA POLSKIEGO 4 - ZMIENIONO § 8 UST. 1, 2.
	4	23.06.2004R., REPERTORIUM A NR 5226/2004, KANCELARIA NOTARIALNA MGR TERESY WOŁYNIEC W LEGNICY UL.WOJSKA POLSKIEGO 4, USUNIĘTO: § 20 UST. 1 PKT S, ZMIENIONO: § 28 PKT D.
	5	30.11.2004R., REPERTORIUM NR 10291/2004, KANCELARIA NOTARIALNA MGR TERESY WOŁYNIEC W LEGNICY UL.WOJSKA POLSKIEGO 4, ZMIENIONO §8 UST. 1 I 2.
	6	27.12.2005R. REPERTORIUM A NUMER 11214/2005, KANCELARIA NOTARIALNA MGR TERESY WOŁYNIEC W LEGNICY UL.WOJSKA POLSKIEGO 4, ZMIENIONO §6 PKT 1, §8 UST.1 I 2, §14, §20 UST.1 PKT F, §22 UST.1, §22 UST.4.
	7	20.12.2006R., REPERTORIUM A NUMER 11083/2006, KANCELARIA NOTARIALNA MGR TERESY WOŁYNIEC W LEGNICY UL.WOJSKA POLSKIEGO 4 ZMIENIONO §8 UST. 1 I 2
	8	14.09.2007R., REPERTORIUM A NUMER 8574/2007, KANCELARIA NOTARIALNA MGR TERESY WOŁYNIEC W LEGNICY UL.WOJSKA POLSKIEGO 4, ZMIENIONO §8 UST. 1 I 2.
	9	18.03.2009R. REPERTORIUM NUMER 1797/2009, KANCELARIA NOTARIALNA MGR TERESY WOŁYNIEC W LEGNICY UL.WOJSKA POLSKIEGO 1, ZMIENIONO §6 UST.1; §8 UST.1 I 2.
	10	08.06.2011 R. - NOTARIUSZ TERESA WOŁYNIEC, KANCELARIA NOTARIALNA W LEGNICY PRZY UL. WOJSKA POLSKIEGO 4, REPERTORIUM A NR 3457/2011 - ZMIENIONO § 6 UST. 1 POPRZEC DODANIE PO PKT "N" KOLEJNYCH PUNKTÓW "O", "P", "R", "S" W STATUCIE SPÓŁKI.
	11	02.10.2013 R., REP. A NR 6008/2013, NOTARIUSZ TERESA WOŁYNIEC, KANCELARIA NOTARIALNA W LEGNICY, UL. WOJSKA POLSKIEGO 4, ZMIENIONO § 8 UST. 1 I 2, § 41 UST. 1 I 2
	12	07.10.2015 R., REP. A NR 4955/2015, KANCELARIA NOTARIALNA MGR TERESY ELŻBIETY WOŁYNIEC W LEGNICY, UL. WOJSKA POLSKIEGO 4 ZMIENIONO § 6 UST. 1 POPRZEC DODANIE PO PUNKCIE "S/" PUNKTU KOLEJNEGO: "T/"
	13	19.09.2018R. REP. A NR 4134/2018, KANCELARIA NOTARIALNA W LEGNICY, NOTARIUSZ TERESA WOŁYNIEC - ZMIENIONO §8 UST. 1 I 2.

Rubryka 5	
1.Czas, na jaki została utworzona spółka	NIEOZNACZONY
2.Oznaczenie pisma innego niż Monitor Sądowy i Gospodarczy, przeznaczonego do ogłoszeń spółki	-----
4.Czy statut przyznaje uprawnienia osobiste określonym akcjonariuszom lub tytuły uczestnictwa w dochodach lub	NIE

majątku spółki nie wynikających z akcji?	
5. Czy obligatoriusze mają prawo do udziału w zysku?	NIE

Rubryka 6 - Sposób powstania spółki	
1. Określenie okoliczności powstania	PRZEKSZTAŁCENIE
2. Opis sposobu powstania spółki oraz informacja o uchwale	UCHWAŁA NR XXVIII/158/91 RADY MIEJSKIEJ W LEGNICY Z DNIA 16.12.1991 R. W SPRAWIE PRZEKSZTAŁCENIA PRZEDSIĘBIORSTWA WODOCIĄGÓW I KANALIZACJI. UCHWAŁA NR 197/92 ZARZĄDU MIASTA LEGNICY Z DNIA 26.06.1992 R. W SPRAWIE REALIZACJI UCHWAŁY RADY MIEJSKIEJ W LEGNICY O PRZEKSZTAŁCENIU PRZEDSIĘBIORSTWA WODOCIĄGÓW I KANALIZACJI W LEGNICY.
3. Numer i data decyzji Prezesa Urzędu Ochrony Konkurencji i Konsumentów o zgodzie na dokonanie koncentracji	30.06.1992 - NR 3-412-5/2/187/92
Podrubryka 1 Podmioty, z których powstała spółka	
1	1. Nazwa lub firma PRZEDSIĘBIORSTWO WODOCIĄGÓW I KANALIZACJI,-----
	2. Kraj i nazwa rejestru lub ewidencji, w którym podmiot był zarejestrowany -----,RHB
	3. Numer w rejestrze albo ewidencji 761
	4. Nazwa sądu prowadzącego rejestr albo organu prowadzącego ewidencję SĄD REJONOWY W LEGNICY
	5. Numer REGON 390038180
	6. Numer NIP -----

Rubryka 7 - Dane jednego akcjonariusza	
1	1. Nazwisko / Nazwa lub firma GMINA LEGNICA
	2. Imiona *****
	3. Numer PESEL/REGON 000579572
	4. Numer KRS -----
	6. Czy wspólnik posiada całość akcji spółki? TAK

Rubryka 8 - Kapitał spółki	
1. Wysokość kapitału zakładowego	75 495 300,00 Zł.
2. Wysokość kapitału docelowego	-----
3. Liczba akcji wszystkich emisji	754953
4. Wartość nominalna akcji	100,00 Zł.
5. Kwotowe określenie części kapitału wpłaconego	75 159 300,00 Zł.
6. Wartość nominalna warunkowego podwyższenia kapitału zakładowego	-----
Podrubryka 1 Informacja o wniesieniu aportu	

1. Określenie wartości akcji objętych za aport	1	29 966 100,00 Zł
	2	1 015 849,47 Zł
	3	366 655,00 Zł
	4	3 704 200,00 Zł
	5	1 738 700,00 Zł
	6	2 139 166,99 Zł
	7	527 300,00 Zł
	8	1 748 000,00 Zł
	9	336 000,00 Zł

Rubryka 9 - Emisja akcji		
1	1. Nazwa serii akcji	BEZ OZNAKOWANIA
	2. Liczba akcji w danej serii	339532
	3. Rodzaj uprzywilejowania i liczba akcji uprzywilejowanych lub informacja, że akcje nie są uprzywilejowane	AKCJE NIE SĄ UPRIWILEJOWANE
2	1. Nazwa serii akcji	SERIA A
	2. Liczba akcji w danej serii	299661
	3. Rodzaj uprzywilejowania i liczba akcji uprzywilejowanych lub informacja, że akcje nie są uprzywilejowane	AKCJE NIE SĄ UPRIWILEJOWANE
3	1. Nazwa serii akcji	SERIA B
	2. Liczba akcji w danej serii	10159
	3. Rodzaj uprzywilejowania i liczba akcji uprzywilejowanych lub informacja, że akcje nie są uprzywilejowane	AKCJE NIE SĄ UPRIWILEJOWANE
4	1. Nazwa serii akcji	SERIA C
	2. Liczba akcji w danej serii	3667
	3. Rodzaj uprzywilejowania i liczba akcji uprzywilejowanych lub informacja, że akcje nie są uprzywilejowane	AKCJE NIE SĄ UPRIWILEJOWANE
5	1. Nazwa serii akcji	SERIA D
	2. Liczba akcji w danej serii	37042
	3. Rodzaj uprzywilejowania i liczba akcji uprzywilejowanych lub informacja, że akcje nie są uprzywilejowane	AKCJE NIE SĄ UPRIWILEJOWANE
6	1. Nazwa serii akcji	SERIA E
	2. Liczba akcji w danej serii	17387
	3. Rodzaj uprzywilejowania i liczba akcji uprzywilejowanych lub informacja, że akcje nie są uprzywilejowane	AKCJE NIE SĄ UPRIWILEJOWANE

7	1.Nazwa serii akcji	SERIA F
	2.Liczba akcji w danej serii	21392
	3.Rodzaj uprzywilejowania i liczba akcji uprzywilejowanych lub informacja, że akcje nie są uprzywilejowane	AKCJE NIE SĄ UPRIZYWILEJOWANE
8	1.Nazwa serii akcji	SERIA G
	2.Liczba akcji w danej serii	5273
	3.Rodzaj uprzywilejowania i liczba akcji uprzywilejowanych lub informacja, że akcje nie są uprzywilejowane	AKCJE NIE SĄ UPRIZYWILEJOWANE
9	1.Nazwa serii akcji	SERIA H
	2.Liczba akcji w danej serii	17480
	3.Rodzaj uprzywilejowania i liczba akcji uprzywilejowanych lub informacja, że akcje nie są uprzywilejowane	AKCJE NIE SĄ UPRIZYWILEJOWANE
10	1.Nazwa serii akcji	SERIA I
	2.Liczba akcji w danej serii	3360
	3.Rodzaj uprzywilejowania i liczba akcji uprzywilejowanych lub informacja, że akcje nie są uprzywilejowane	AKCJE NIE SĄ UPRIZYWILEJOWANE

Rubryka 10 - Wzmianka o podjęciu uchwały o emisjach obligacji zamiennych

Brak wpisów

Rubryka 11

1.Czy zarząd lub rada administrująca są upoważnieni do emisji warrantów subskrypcyjnych?

Dział 2

Rubryka 1 - Organ uprawniony do reprezentacji podmiotu

1.Nazwa organu uprawnionego do reprezentowania podmiotu	ZARZĄD
2.Sposób reprezentacji podmiotu	DO SKŁADANIA OŚWIADCZEŃ WOLI ORAZ PODPISYWANIA W IMIENIU SPÓŁKI UPOWAŻNIENI SĄ: PREZES ZARZĄDU JEDNOOSOBOWO, BĄDŹ DWAJ WSPÓŁDZIAŁAJĄCY CZŁONKOWIE ZARZĄDU LUB JEDEN CZŁONEK ZARZĄDU ŁĄCZNIE Z PROKURENTEM, A W PRZYPADKU ZARZĄDU JEDNOOSOBOWEGO CZŁONEK ZARZĄDU LUB PROKURENT.

Podrubryka 1

Dane osób wchodzących w skład organu

1	1.Nazwisko / Nazwa lub firma	MRÓZ
---	------------------------------	------

2.Imiona	ZBIGNIEW
3.Numer PESEL/REGON	55081304170
4.Numer KRS	****
5.Funkcja w organie reprezentującym	PREZES ZARZĄDU
6.Czy osoba wchodząca w skład zarządu została zawieszona w czynnościach?	NIE
7.Data do jakiej została zawieszona	-----

Rubryka 2 - Organ nadzoru		
1	1.Nazwa organu	RADA NADZORCZA
Podrubryka 1 Dane osób wchodzących w skład organu		
1	1.Nazwisko	ZIENKIEWICZ
	2.Imiona	JADWIGA MARIA
	3.Numer PESEL	52081405986
2	1.Nazwisko	CHMIELECKI
	2.Imiona	JERZY WOJCIECH
	3.Numer PESEL	41031402012
3	1.Nazwisko	KUSTOSZ
	2.Imiona	BERNARD
	3.Numer PESEL	46101902814
4	1.Nazwisko	JASAK
	2.Imiona	STANISŁAW
	3.Numer PESEL	48030502934
5	1.Nazwisko	KAMOSZ
	2.Imiona	SYLWESTER SZCZEPAN
	3.Numer PESEL	70122605171
6	1.Nazwisko	RUDEWICZ
	2.Imiona	WŁADYSŁAWA JANINA
	3.Numer PESEL	64021311169

Rubryka 3 - Prokurenci		
1	1.Nazwisko	CHROBAK
	2.Imiona	HALINA
	3.Numer PESEL	59120604948
	4.Rodzaj prokury	SAMODZIELNA

Dział 3

Rubryka 1 - Przedmiot działalności		
------------------------------------	--	--

1.Przedmiot przeważającej działalności przedsiębiorcy	1	36, 00, Z, POBÓR, UZDATNIANIE I DOSTARCZANIE WODY
2.Przedmiot pozostałej działalności przedsiębiorcy	1	37, 00, Z, ODPROWADZANIE I OCZYSZCZANIE ŚCIEKÓW
	2	42, 21, Z, ROBOTY ZWIĄZANE Z BUDOWĄ RUROCIĄGÓW PRZESYŁOWYCH I SIECI ROZDZIELCZYCH
	3	71, 20, A, BADANIA I ANALIZY ZWIĄZANE Z JAKOŚCIĄ ŻYWNOSCI
	4	71, 20, B, POZOSTAŁE BADANIA I ANALIZY TECHNICZNE
	5	35, 11, Z, WYTWARZANIE ENERGII ELEKTRYCZNEJ
	6	35, 12, Z, PRZESYŁANIE ENERGII ELEKTRYCZNEJ
	7	35, 13, Z, DYSTRYBUCJA ENERGII ELEKTRYCZNEJ
	8	35, 14, Z, HANDEL ENERGIĄ ELEKTRYCZNĄ
	9	85, 59, B, POZOSTAŁE POZASZKOLNE FORMY EDUKACJI, GDZIE INDZIEJ NIESKLASYFIKOWANE

Rubryka 2 - Wzmianki o złożonych dokumentach			
Rodzaj dokumentu	Nr kolejny w polu	Data złożenia	Za okres od do
1.Wzmianka o złożeniu rocznego sprawozdania finansowego	1	21.06.2002	01.01.2001 R. - 31.12.2001 R.
	2	03.06.2003	01.01.2002 R. - 31.12.2002 R.
	3	01.07.2004	2003 ROK
	4	15.06.2005	2004 ROK
	5	01.06.2006	2005 ROK
	6	05.06.2007	2006 ROK
	7	04.06.2008	2007 ROK
	8	27.05.2009	2008 ROK
	9	01.06.2010	01.01.2009 - 31.12.2009
	10	15.06.2011	01.01.2010 - 31.12.2010
	11	11.06.2012	01.01.2011 - 31.12.2011
	12	07.06.2013	01.01.2012 - 31.12.2012
	13	06.06.2014	OD 01.01.2013 DO 31.12.2013
	14	10.06.2015	OD 01.01.2014 DO 31.12.2014
	15	14.06.2016	OD 01.01.2015 DO 31.12.2015
	16	12.06.2017	OD 01.01.2016 DO 31.12.2016
	17	12.06.2018	OD 01.01.2017 DO 31.12.2017
2.Wzmianka o złożeniu opinii biegłego rewidenta / sprawozdania z badania rocznego sprawozdania finansowego	1	*****	01.01.2001 R. - 31.12.2001 R.
	2	*****	01.01.2002 R. - 31.12.2002 R.
	3	*****	2003 ROK
	4	*****	2004 ROK
	5	*****	2005 ROK
	6	*****	2006 ROK
	7	*****	2007 ROK
	8	*****	2008 ROK
	9	*****	01.01.2009 - 31.12.2009
	10	*****	01.01.2010 - 31.12.2010
	11	*****	01.01.2011 - 31.12.2011

	12	*****	01.01.2012 - 31.12.2012
	13	*****	OD 01.01.2013 DO 31.12.2013
	14	*****	OD 01.01.2014 DO 31.12.2014
	15	*****	OD 01.01.2015 DO 31.12.2015
	16	*****	OD 01.01.2016 DO 31.12.2016
	17	*****	OD 01.01.2017 DO 31.12.2017
3.Wzmianka o złożeniu uchwały lub postanowienia o zatwierdzeniu rocznego sprawozdania finansowego	1	*****	01.01.2001 R. - 31.12.2001 R.
	2	*****	01.01.2002 R. - 31.12.2002 R.
	3	*****	2003 ROK
	4	*****	2004 ROK
	5	*****	2005 ROK
	6	*****	2006 ROK
	7	*****	2007 ROK
	8	*****	2008 ROK
	9	*****	01.01.2009 - 31.12.2009
	10	*****	01.01.2010 - 31.12.2010
	11	*****	01.01.2011 - 31.12.2011
	12	*****	01.01.2012 - 31.12.2012
	13	*****	OD 01.01.2013 DO 31.12.2013
	14	*****	OD 01.01.2014 DO 31.12.2014
	15	*****	OD 01.01.2015 DO 31.12.2015
	16	*****	OD 01.01.2016 DO 31.12.2016
	17	*****	OD 01.01.2017 DO 31.12.2017
4.Wzmianka o złożeniu sprawozdania z działalności podmiotu	1	*****	01.01.2001 R. - 31.12.2001 R.
	2	*****	01.01.2002 R. - 31.12.2002 R.
	3	*****	2004 ROK
	4	*****	2005 ROK
	5	*****	2006 ROK
	6	*****	2007 ROK
	7	*****	2008 ROK
	8	*****	01.01.2009 - 31.12.2009
	9	*****	01.01.2010 - 31.12.2010
	10	*****	01.01.2011 - 31.12.2011
	11	*****	01.01.2012 - 31.12.2012
	12	*****	OD 01.01.2013 DO 31.12.2013
	13	*****	OD 01.01.2014 DO 31.12.2014
	14	*****	OD 01.01.2015 DO 31.12.2015
	15	*****	OD 01.01.2016 DO 31.12.2016
	16	*****	OD 01.01.2017 DO 31.12.2017

Rubryka 3 - Sprawozdania grupy kapitałowej

Brak wpisów

Rubryka 4 - Przedmiot działalności statutowej organizacji pożytku publicznego

Brak wpisów

Rubryka 5 - Informacja o dniu kończącym rok obrotowy
--

1. Dzień kończący pierwszy rok obrotowy, za który należy złożyć sprawozdanie finansowe	31.12.2015
--	------------

Dział 4

Rubryka 1 - Zaległości

Brak wpisów

Rubryka 2 - Wierzytelności

Brak wpisów

Rubryka 3 - Informacje o oddaleniu wniosku o ogłoszenie upadłości na podstawie art. 13 ustawy z 28 lutego 2003 r. Prawo upadłościowe albo o zabezpieczeniu majątku dłużnika w postępowaniu w przedmiocie ogłoszenia upadłości albo w postępowaniu restrukturyzacyjnym albo po prawomocnym umorzeniu postępowania restrukturyzacyjnego

Brak wpisów

Rubryka 4 - Umorzenie prowadzonej przeciwko podmiotowi egzekucji z uwagi na fakt, że z egzekucji nie uzyska się sumy wyższej od kosztów egzekucyjnych

Brak wpisów

Dział 5

Rubryka 1 - Kurator

Brak wpisów

Dział 6

Rubryka 1 - Likwidacja

Brak wpisów

Rubryka 2 - Informacje o rozwiązaniu lub unieważnieniu podmiotu

Brak wpisów

Rubryka 3 - Zarząd komisaryczny

Brak wpisów

Rubryka 4 - Informacja o połączeniu, podziale lub przekształceniu

Brak wpisów

Rubryka 5 - Informacja o postępowaniu upadłościowym

Brak wpisów

Rubryka 6 - Informacja o postępowaniu układowym

Brak wpisów

Rubryka 7 - Informacje o postępowaniach restrukturyzacyjnych , o postępowaniu naprawczym lub o przymusowej restrukturyzacji

Brak wpisów

Rubryka 8 - Informacja o zawieszeniu działalności gospodarczej

Brak wpisów

data sporządzenia wydruku 24.05.2019

adres strony internetowej, na której są dostępne informacje z rejestru: ekrs.ms.gov.pl

DOW-G-1.7430.59.2017.BG

Wrocław, dnia 05.12.2017 r.

LP/4060/1 B

D E C Y Z J A Nr 65/2017

Na podstawie art. 80, art. 161 ust. 1 ustawy z dnia 9 czerwca 2011 r. Prawo geologiczne i górnicze (Dz. U. z 2017 r. poz. 2126 j.t.) oraz § 3 Rozporządzenia Ministra Środowiska z dnia 20 grudnia 2011 r. w sprawie szczegółowych wymagań dotyczących projektów robót geologicznych, w tym robót, których wykonanie wymaga uzyskania koncesji (Dz. U. z 2011 r. nr 288 poz. 1696 ze zm.)

z a t w i e r d z a m

Projekt robót geologicznych na wykonanie otworu badawczo-eksploatacyjnego S1 w celu rozpoznania warunków hydrogeologicznych dla potrzeby budowy nowego ujęcia wód podziemnych z piętra trzeciorzędowego na terenie Legnickiego Przedsiębiorstwa Wodociągów i Kanalizacji S.A. przy ul. Nowodworskiej 1 w Legnicy (etap 1)

wykonany przez zespół w składzie: mgr Kamil Okruta – nr upr. V-1730
mgr Dariusz Niemczyński – nr upr. V-1720

przedłożony wnioskiem przez: Legnickie Przedsiębiorstwo Wodociągów i Kanalizacji S.A., ul. Nowodworska 1, 59-220 Legnica – działającej przez pełnomocnika – Pana Dariusza Niemczyńskiego, po pozytywnym zaopiniowaniu przez Prezydenta Miasta Legnicy (postanowienie z dnia 21.11.2017 r., znak GOS.6530.2.2017.XIX).

Podstawowe założenia zawarte w Projekcie:

Zadaniem robót jest: wykonanie w I etapie otworu badawczo-eksploatacyjnego dla potrzeb rozpoznania warunków hydrogeologicznych w związku z planowaną budową nowego ujęcia wód podziemnych z utworów trzeciorzędowych na terenie Legnickiego Przedsiębiorstwa Wodociągów i Kanalizacji S.A. Roboty geologiczne zostaną wykonane w granicach działki nr 10/2 obręb nr 0032, Przybków, jednostka ew. Legnica, powiat Miasto Legnica, województwo dolnośląskie. Etap II obejmować będzie wykonanie od 3 do 5 studni, w zależności od rozpoznanych warunków hydrogeologicznych.

Zakres robót obejmuje wykonanie:

w I etapie: jednego otworu nr S1 – zgodnie z rozdziałem 4.1 i 4.2 oraz załącznikiem nr 9 projektu oraz pompowania pomiarowego – zgodnie z rozdziałem 4.3, 4.4 i 4.5; w razie konieczności likwidacji otworu – zgodnie z rozdziałem 4.7 oraz załącznikiem nr 10.



w II etapie: w zależności od uzyskanych wyników w I etapie, od 3 do 5 studni oraz badań mających na celu ustalenie zasobów eksploatacyjnych ujęcia.

Ustala się okres ważności decyzji – na okres 60 miesięcy od dnia ustatecznienia się decyzji.

Uwagi i zalecenia:

1. zgodnie z ustawą z dnia 9 czerwca 2011 r. Prawo geologiczne i górnicze (Dz. U. z 2017 r. poz. 2126 j.t.), do robót geologicznych wykonywanych w ramach prac geologicznych, można przystąpić tylko po uprzednim zgłoszeniu zamiaru ich wykonania odpowiednim organom, wymienionym w art. 81 ust. 1 ustawy, właściwym ze względu na miejsce wykonywanych robót. Zgłoszenie powinno nastąpić najpóźniej na 2 tygodnie przed zamierzonym terminem rozpoczęcia robót geologicznych
2. zgodnie z art. 179 ust. 2 ustawy Prawo geologiczne i górnicze kto wbrew obowiązkowi nie zawiadamia właściwych organów o zamiarze przystąpienia do wykonywania robót geologicznych podlega karze grzywny
3. roboty geologiczne mogą być prowadzone pod dozorem osób posiadających odpowiednie kwalifikacje stosownie do postanowień art. 178 ustawy Prawo geologiczne i górnicze
4. niniejsza decyzja nie narusza praw właścicieli nieruchomości gruntowych na obszarze których projektowane jest wykonanie robót geologicznych i nie zwalnia wykonawcy z obowiązku przestrzegania wymagań określonych przepisami prawa, zwłaszcza Prawa geologicznego i górniczego i Kodeksu cywilnego oraz w przepisach dotyczących zagospodarowania przestrzennego, ochrony środowiska, ochrony przyrody, ochrony gruntów rolnych i leśnych, ochrony wód i gospodarki odpadami
5. przed podjęciem drugiego etapu robót geologicznych należy sporządzić dodatek do projektu robót geologicznych zawierający podsumowanie wyników robót geologicznych uzyskanych w poprzednim etapie oraz szczegółowe określenie rodzaju, zakresu i harmonogramu robót geologicznych, które mają być prowadzone w kolejnym etapie.

Uzasadnienie:

Na podstawie art. 107 § 4 Kodeksu postępowania administracyjnego odstąpiono od uzasadnienia decyzji, gdyż uwzględnia ona w całości żądania strony.

W oparciu o ustawę z dnia 16 listopada 2006 r. o opłacie skarbowej (Dz. U. z 2016 r. poz. 1827 ze zm.) za wydanie decyzji wniesiono opłatę skarbową w wysokości 10,0 zł (słownie: dziesięć złotych).

Pouczenie:

Od decyzji służy stronie prawo wniesienia odwołania do Ministra Środowiska, za moim pośrednictwem, w terminie 14 dni od daty jej otrzymania.



W trakcie biegu terminu do wniesienia odwołania strona może zrzec się prawa do wniesienia odwołania wobec organu administracji publicznej, który wydał decyzję. Z dniem doręczenia organowi administracji publicznej oświadczenia o zrzeczeniu się prawa do wniesienia odwołania przez ostatnią ze stron postępowania, decyzja staje się ostateczna i prawomocna.

Urząd Marszałkowski
Województwa Dolnośląskiego

[Signature]
Włodzisław Kaimierczak
Szef Urzędu Geologii

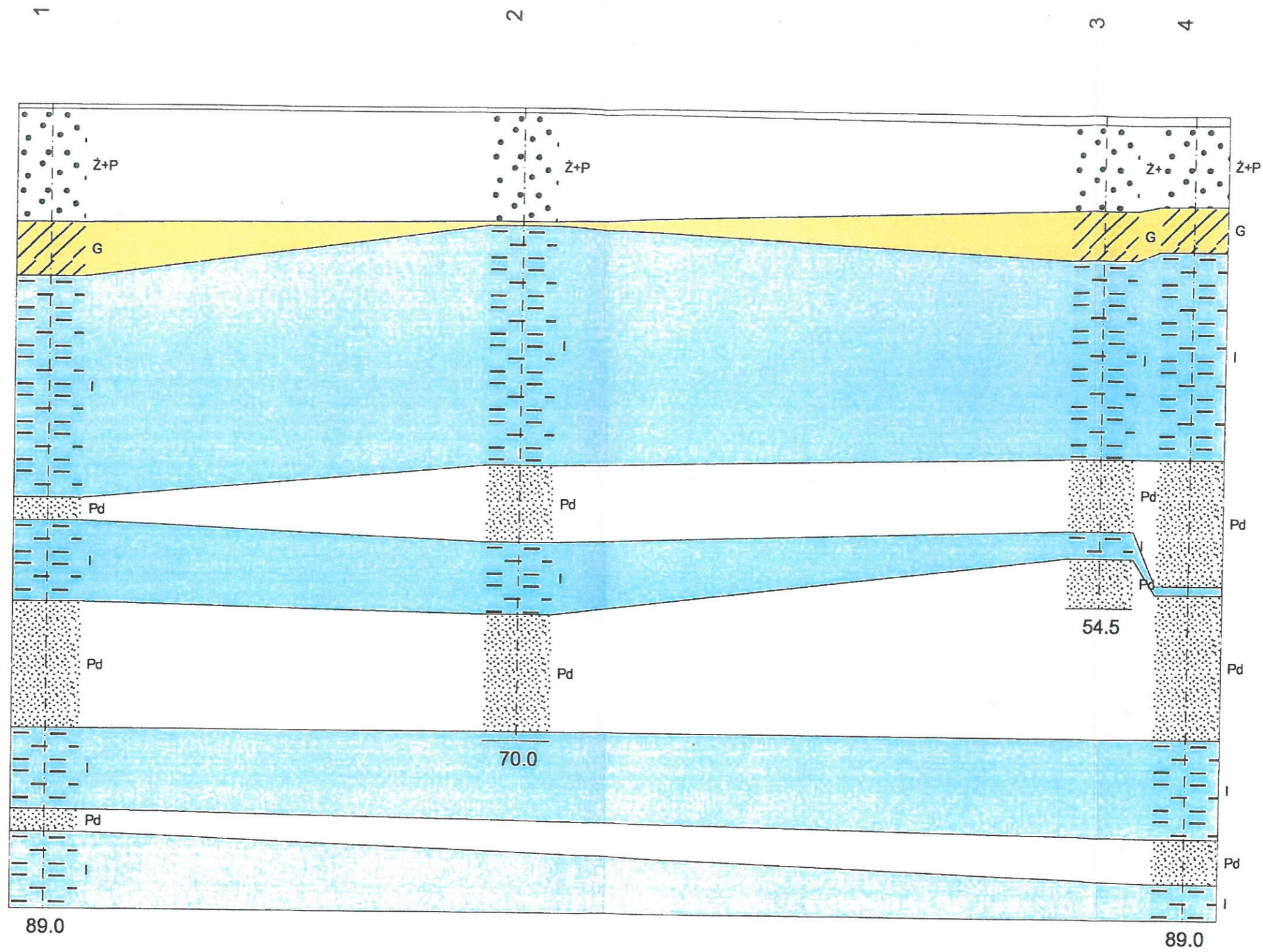
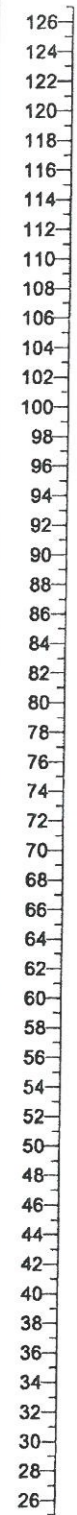
Otrzymują:

1. Pan Dariusz Niemczyński (pełnomocnik LPWIK S.A.)
ul. Poczтова 8/7, 57-100 Strzelin
+ 1 egz. projektu
2. Aa

Do wiadomości:

1. Wojewódzkie Archiwum Geologiczne
+ 1 egz. projektu
2. Okręgowy Urząd Górniczy we Wrocławiu
ul. Kotlarska 41, 50-151 Wrocław
3. Prezydent Miasta Legnicy
Plac Słowiański 8, 59-220 Legnica
4. Minister Środowiska
Departament Geologii i Koncesji Geologicznych
ul. Wawelska 52/54, 00-922 Warszawa

m n.p.m.



Instytut Geologiczny i Węglowod. i Gaz. Wrocław
 ul. Świdnicka 18, 50-131 Wrocław
 Wyczał Geologiczny
 ul. Świdnicka 12-14, 50-411 Wrocław
 tel. 71 775 99 10, 71 775 99 15, 71 776 90 10
 fax 71 775 99 15

Z. P. i D. G. Dychów				Zał.nr 7
Legnica - Przybków ujęcie wody				
Opracował	Data	Nazwisko	Podpis	Schematyczny Przekrój geologiczny Skala 1: $\frac{100}{500}$
Weryfikował	01.10.12	mgr inż. WOJCIECH RUSSEK		
	66-626	DYCHÓW		

Prezydent Miasta Legnicy

Województwo: **dolnośląskie**
 Powiat: **m. Legnica**
 Jednostka ewidencyjna: **Legnica**
 Obręb ewidencyjny: **026201_1.0032, Przybków**

(nazwa organu wydającego dokument)

UPROSZCZONY WYPIS Z REJESTRU GRUNTÓW

sporządzono dnia: 01.09.2017 10:05:27

Nr jednostki rejestrowej: **G413**

Osoby: 1

Udział Forma władania	Dane osoby fizycznej / instytucji
1/1 własność	LEGNICKIE PRZEDSIĘBIORSTWO WODOCIĄGÓW I KANALIZACJ I SPÓŁKA AKCYJNA W LEGNICY. REGON: 390038180 siedziba: ul. Nowodworska 1, Legnica

Działki ewidencyjne: 3

Arkusz	Nr działki	Adres lub położenie	Powierzchnia [ha]	Użytek i klasa bonitacyjna		Nr KW lub inne dokumenty
				Rodzaj	Pow [ha]	
1	5/2	Legnica	40.8116	Ba	40.8116	LE1L/00067305/1
Identyfikator: 026201_1.0032.5/2 Działka objęta formą ochrony przyrody: brak danych Rejestr zabytków: brak danych Wartość: brak danych Rejon statystyczny: brak danych UWAGA: Działka zabudowana budynkami: 1, 2						
2	9/3	ul. Filtrowa 5 ul. Filtrowa 7a	32.6369	Ba	32.6369	LE1L/00067305/1
Identyfikator: 026201_1.0032.9/3 Działka objęta formą ochrony przyrody: brak danych Rejestr zabytków: brak danych Wartość: brak danych Rejon statystyczny: brak danych UWAGA: Działka zabudowana budynkami: 4, 5, 6, 9, 10, 11, 12, 13, 14, 15, 18, 19 Uwagi: zm.138/2000						
3	10/2	ul. Nowodworska	76.2728	Ba	76.2728	LE1L/00067305/1
Identyfikator: 026201_1.0032.1C/2 Działka objęta formą ochrony przyrody: brak danych Rejestr zabytków: brak danych Wartość: brak danych Rejon statystyczny: brak danych UWAGA: Działka zabudowana budynkami: 21, 22, 23, 24, 25, 26						
Razem powierzchnia działek:			149.7213	ha		
Słownie:			sto czterdzieści dziewięć hektarów siedem tysięcy dwieście trzydzieści metrów kwadratowych			

Oznaczenia klas i użytków

Ba - Tereny przemysłowe

Legnica, dnia 01.09.2017

Katarzyna Dembowskiak
 dnia: 01.09.2017

(sporządził: data i podpis)



z up. Prezydenta Miasta Legnicy

Helena Kosiak

(imię i nazwisko osoby reprezentującej organ)
 data i podpis

PROJEKT GEOLOGICZNO – TECHNICZNY LIKWIDACJI OTWORU NR P-1

TEMAT : LEGNICA

GŁĘBOKOŚĆ OTWORU : 95,0 m

Skala 1: 5000	Stratygrafia	Profil litologiczny		Poziom zw. wody	Konstrukcja otworu
		Profil	Opis litologiczny		
			<p>45 GLEBA 20 GLINA PIASZCZYSTA ZWIŁZ Z OTOCZAKAMI 100 150 GLINA PIASZCZYSTA</p>	<p>+18,0 +5,0</p>	
10	CZWAR- TORZE, D			<p>20 45</p>	<p>20 10,0</p>
20	D				
30	E,		IK Z PRZEWARSZWIENIAMI PIŁÓW PIASZCZYSTYCH I PIASEKÓW PYŁASTYCH		
40	Z				
50	N		490 PIASEK IŁEBNOZIARNISTY ZE ZWIŁZEM Z PRZEWARSZWIENIAMI IŁÓW	<p>440</p>	<p>49,0</p>
60	O				
70	C		630 650 PIŁE PIASZCZYSTY 680 PIASEK ZE ZWIŁZEM		<p>68,0</p>
80	E		16 Z PRZEWARSZWIENIAMI PIASEKÓW PYŁASTYCH		<p>89,0</p>
90	Z		890 PIASEK ZE ZWIŁZEM	<p>80,0</p>	<p>89,0</p>
95	T		950 16		<p>95,0</p>

1. Piasek

2. II

1. Nazwa organu wydającego licencję: MARSZAŁEK WOJEWÓDZTWA DOLNOŚLĄSKIEGO
2. Licencjobiorca: PROJEKTY I DOKUMENTACJE
GEOLOGICZNE
DYCHÓW 48/3
66-626 BOBROWICE

3. Informacje o materiałach zasobu, których dotyczy licencja:

Lp	Nazwa materiału	Identyfikator zasobu	Data wykonania kopii	Określenie obszaru/obiektu, do którego odnosi się licencja
I	Kartograficzne opracowania tematyczne i specjalne oraz niestandardowe opracowania topograficzne, niewymienione w tabelach 1-13, w postaci drukowanej	W.02.1999.590	2019-09-20	452.3

4. Niniejsza licencja upoważnia licencjobiorcę, wymienionego w pkt 2, lub ustanowione przez licencjobiorcę podmioty do wykorzystywania, wyszczególnionych w pkt 3 materiałów zasobu:

dla potrzeb własnych lub związanych z działalnością gospodarczą lub w celu publikacji w sieci Internet pochodnych materiałów zasobu w postaci: map, kartogramów, kartodiagramów lub innych opracowań kartograficznych, których treścią są informacje pochodzące z materiałów zasobu oraz informacje dodane przez licencjobiorcę w taki sposób, że nie można rozdzielić tych informacji, zwane dalej „pochodnymi materiałów zasobu”, a także przetworzonych do postaci elektronicznej materiałów zasobu udostępnionych w postaci nieelektronicznej – z następującymi ograniczeniami:

- a) maksymalna liczba urzędzeń, na których mogą być przetwarzane materiały zasobu lub ich pochodne, z wyłączeniem publikacji w sieci Internet – 10
- b) łączny maksymalny nakład drukowanych lub kopii elektronicznych materiałów zasobu lub ich pochodnych w przeliczeniu na arkusze formatu A4 – 500,
- c) sposób publikacji w sieci Internet – pojedynczy obraz statyczny o rozmiarze maksymalnym do 1 000 000 pikseli

5. Nie narusza licencji udostępnianie materiałów zasobu przez licencjobiorcę innym podmiotom dla realizacji celu i w granicach uprawnień określonych w ust. 4.

Z up. Marszałka
Województwa Dolnośląskiego
Jakub Łuczak
Podinspektor

podpis organu lub upoważnionej osoby

POUCZENIE

Zgodnie z art. 48a ust. 1 ustawy z dnia 17 maja 1989 r. - Prawo geodezyjne i kartograficzne (Dz. U. z 2017 r. poz. 2101, z późn. zm.) kto wykorzystuje materiały zasobu bez wymaganej licencji lub niezgodnie z warunkami licencji lub udostępnia je wbrew postanowieniom licencji osobom trzecim, podlega karze pieniężnej w wysokości dziesięciokrotności opłaty za udostępnienie tych materiałów.

Licencja nr GK.6642.1.421.2019_0262_CL8

1. Nazwa organu wydającego licencję:

Prezydent Miasta Legnicy

2. Licencjobiorca:

HUBERT WOJCIECH

Dychów 48/3

66-627 Dychów

3. Informacje o materiałach zasobu, których dotyczy licencja:

Lp.	Nazwa materiału zasobu	Identyfikator materiału zasobu	Data wykonania kopii	Określenie obszaru/objektu, do którego odnosi się licencja
1	Arkusze mapy zasadniczej w postaci drukowanej czarno-białej w formacie A1	P.0262.1981.414, P.0262.1981.310, P.0262.1981.426, P.0262.1981.415, P.0262.1989.120, P.0262.1989.125, P.0262.1989.97	03.10.2019	Kopia mapy zasadniczej obręb Przybków dz. nr 10/2

4. Niniejsza licencja upoważnia licencjobiorcę wymienionego w pkt 2 lub ustanowione przez licencjobiorcę podmioty do wykorzystywania wyszczególnionych w pkt 3 materiałów zasobu dla potrzeb własnych lub związanych z działalnością gospodarczą lub w celu publikacji w sieci Internet pochodnych materiałów zasobu w postaci: map, kartogramów, kartodiagramów lub innych opracowań kartograficznych, których treścią są informacje pochodzące z materiałów zasobu oraz informacje dodane przez licencjobiorcę w taki sposób, że nie można rozdzielić tych informacji, zwane dalej "pochodnymi materiałami zasobu", a także przetworzonych do postaci elektronicznej materiałów zasobu udostępnionych w postaci nielektronicznej - bez żadnych ograniczeń.

5. Nie narusza licencji udostępnianie materiałów zasobu przez licencjobiorcę innym podmiotom dla realizacji celu i w granicach uprawnień określonych w ust. 4.

Prezydent Miasta Legnicy
Jarosław Kudryk
Prezydent Miasta Legnicy
(podpis organu lub upoważnionej osoby)*

POUCZENIE

Zgodnie z art. 48a ust. 1 ustawy z dnia 17 maja 1989 r. - Prawo geodezyjne i kartograficzne (t.j. Dz. U. z 2019 r. poz. 725 ze zm.) kto wykorzystuje materiały zasobu bez wymaganej licencji lub niezgodnie z warunkami licencji, lub udostępnia je wbrew postanowieniom licencji osobom trzecim, podlega karze pieniężnej w wysokości dziesięciokrotności opłaty, za udostępnienie tych materiałów.