



RZUT POMIESZCZEŃ BUDYNKU LABORATORIUM - I PIĘTRO.

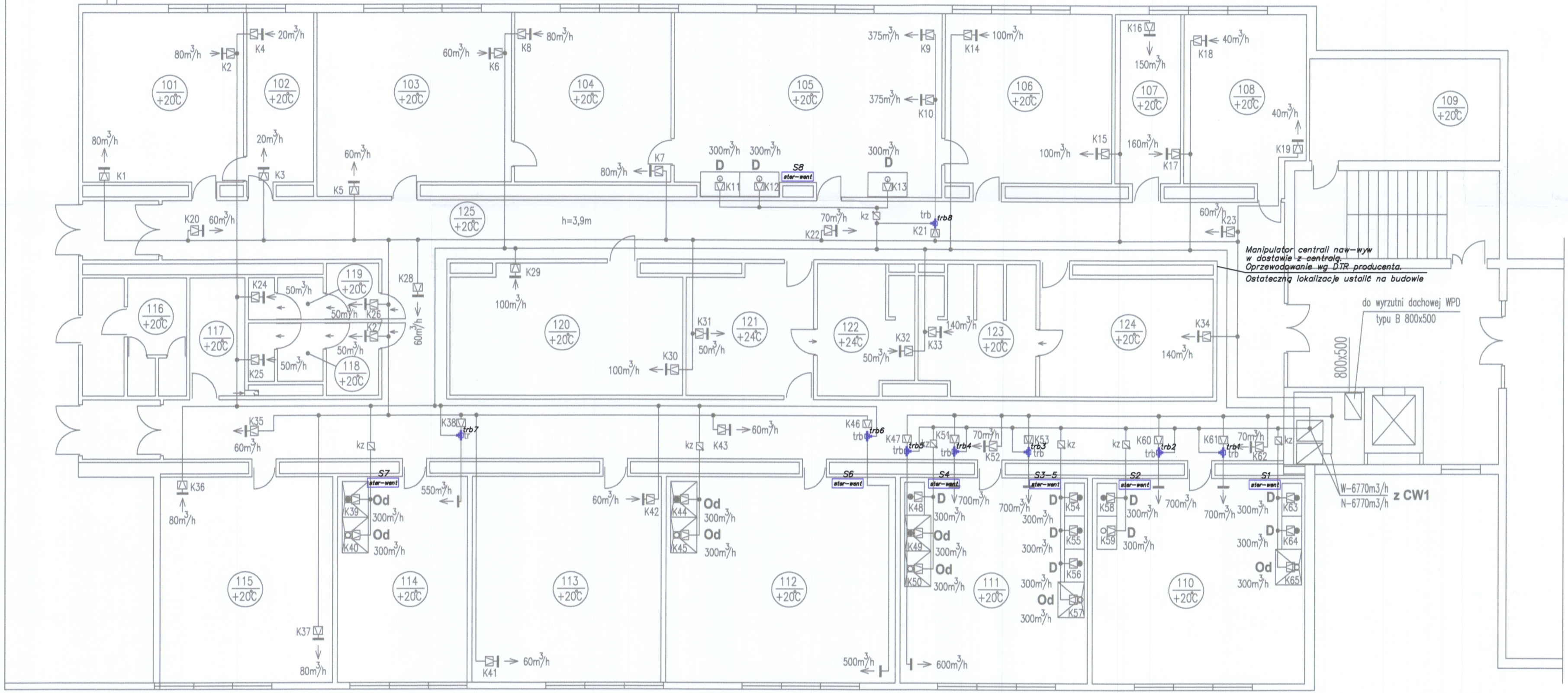
Legenda

- rozdzielnia elektryczna objęta opracowaniem
- rozdzielnia elektryczna nie objęta opracowaniem
- oprawa oświetlenia ewakuacyjnego (kierunkowego) z modułem awaryjnym 2h AT oprawy z autotestem
- oprawa fluorescencyjna szczelna FIBRA 2x35W IP66 lub równoważna
- łącznik IP45
- gniazdo 230V 16A IP44
- kaseta sterowania trójnikami w kanałach wentylacyjnych przelącznik z kontrolką położenia

Wszystkie zapłoniki w oprawach EVG.
Instalacje elektryczne należy wykonać zgodnie z arkuszami normy PN-IEC 60364 i PN-HD 60364.
Oprawy awaryjne muszą posiadać świadectwo dopuszczenia CNBOP-PIB.

Ostateczną lokalizację osprzętu ustalić na budowie z przedstawicielem inwestora i Użytkownika.

PROJEKT NALEŻY ROZPATRYWAĆ ŁĄCZNIE Z POZOSTALYMI BRANŻAMI.



Manipulator centrali naw-wyw w dostawie z centralą.
Przewodowanie wg DTR producenta.
Ostateczną lokalizację ustalić na budowie.

do wyrzutni dachowej WPD typu B 800x500

W-6770m³/h z CW1
N-6770m³/h

- trójnik bypass z napędem 24VDC ze sprężyną powrotną

WYKAZ REGULATORÓW PRZEPIŁYWU KVR

Nr KVR	Średnica [mm]	Strumień pow. went. [m ³ /h]
K1	100	80
K2	100	80
K3	80	20
K4	80	20
K5	100	60
K6	100	60
K7	100	80
K8	100	80
K9	200	370
K10	200	370
K11	200	300
K12	200	300
K13	200	300
K14	125	100
K15	125	100
K16	125	150
K17	125	160
K18	80	40
K19	80	40
K20	100	60
K21	250	750
K22	100	70
K23	100	60
K24	80	50
K25	80	50
K26	80	50
K27	80	50
K28	100	80
K29	125	100
K30	125	100
K31	80	50
K32	80	50
K33	125	140
K34	125	140
K35	100	60
K36	100	60
K37	100	80
K38	250	550
K39	200	300
K40	200	300
K41	100	60
K42	100	60
K43	100	60
K44	200	300
K45	200	300
K46	250	500
K47	250	600
K48	200	300
K49	200	300
K50	200	300
K51	250	700
K52	100	70
K53	250	700
K54	200	300
K55	200	300
K56	200	300
K57	200	300
K58	200	300
K59	200	300
K60	250	700
K61	250	700
K62	90	70
K63	200	300
K64	200	300
K65	200	300

WYKAZ POMIESZCZEŃ

Lp.	POMIESZCZENIE	Powierz. (m ²)	Strumień pow. went. (m ³ /h)	UWAGI
101	Pokój Kierownika	27,57	80	
102	Biuro	11,31	20	
103	Biuro	33,35	60	
104	Pokój wagowy	26,69	60	
105	Pracownia fiz.-chem. wody	45,94	80	
106	Pracownia analizy instrum.	26,16	100	
107	Magazyn odczynników	10,30	150	
108	Pom. przyj. próbek	19,14	40	
109	Pom. magazynowe	17,98	went.graw.	
110	Pracownia ozn. chem.	40,46	1000	
111	Biuro+archiwum	35,69	1000	
112	Prac. abs. atomowej	44,61	500	
113	Chromatografia	36,65	250	
114	Pracow. ozn. chem.	25,73	500	
115	Biuro+archiwum	35,84	80	
116	W.C.	11,38	-	pom. nieobjęte opra.
117	Pom.gospodarcza	6,08	went.graw.	
118	W.C.	7,80	50	
119	W.C.	5,74	50	
120	Jaalnia	27,51	100	
121	Szatnia	13,97	50	
122	Umywalnia	11,33	50	
123	Umywalnia	13,78	140	
124	Szatnia	13,78	140	
125	Komunikacja wewnet.	169,73	700	
RAZEM		718,52		

OZNACZENIA :

- wentylacja wywiewna
- wentylacja nawiewna
- wywiewnik
- nawiewnik
- dygestorium
- odciąg miejscowy
- zawór zwrotny klapowy
- regulator stałego przepływu KVR
- trójnik bypass
- przepływ powietrza przez kratkę w drzwiach (lub podcięte skrzydło)

PRACOWNIA TECHNICZNA 58-160 ŚWIEBODZICE
ul.CHMIELNA 13, skr.poczt. 84
tel./fax: (74) 854-28-29
e-mail: biuro@itech90.pl

INTECH

INWESTOR: LEGNICKIE PRZEDSIĘBIORSTWO WODOCIĄGÓW I KANALIZACJI S.A. 59-220 LEGNICA ul. Nowodworska 1.

OBIEKT: Obiekt LPWK w Legnicy przy ul. Nowodworskiej 1

TYTUŁ: RZUT POMIESZCZEŃ BUDYNKU LABORATORIUM, PIĘTRO

RYSUŃKU: INSTALACJE ELEKTRYCZNE

PROJEKTANT: mgr inż. Marcin Zygmunt 379/DOS/10

SPRZĄDZAJĄCY: inż. Paweł Piotrowski OPL/0598/PWDE/10

data: 10.2014

nr rys. Ark.: 16/PT/10/14

nr rys. Ark.: IE-02

WSZELKIE PRAWA AUTORSKIE ZASTRZEŻONE