

## SPECYFIKACJA TECHNICZNA WYKONANIA ROBÓT BUDOWLANYCH

### Przedmiot Specyfikacji Technicznej (ST)

1. Specyfikacja Techniczna - Wymagania Ogólne odnosi się do wymagań wspólnych, dla wszystkich wymagań technicznych, dotyczących wykonania i odbioru Robót, które zostaną wykonane w ramach zadania: „**Wykonanie i montaż przykryć zbiorników wody.**”
2. Wykonawca dostarczy, zamontuje materiał (urządzenie) lepsze lub równorzędne spełniające wymagania i parametry podane w ST.
3. Wszystkie materiały do sieci wodociągowej, a także urządzenia i materiały mające kontakt z wodą przeznaczoną do spożycia muszą mieć:
  - a) dopuszczenie Państwowego Zakładu Higieny w Warszawie,
  - b) certyfikat zgodności, bądź deklarację zgodności z PN lub AT
  - c) dopuszczenie do obrotu i powszechnego stosowania w budownictwie zgodnie z prawem budowlanym
  - d) uzgodnienie z Powiatowym Inspektorem Sanitarnym.

### W zakres robót ujętych niniejszą Specyfikacją Techniczną wchodzi:

Wykonanie i montaż przykryć zbiornika (4szt), na istniejącym cokole, o wymiarach 236 cm x 173 cm z zamontowanym włazem rewizyjnym o wymiarach 80 cm x 80 cm.

### Wytyczne materiałowe.

1. Materiał konstrukcyjny – wielowarstwowy laminat żywiczno – szklany; poliestrowy zbrojony włóknami szklanymi,
2. Jakościowo zgodny z obowiązującymi normami polskimi lub normami Unii Europejskiej o długotrwałej odporności na starzenie, działanie promieniowania UV i warunki atmosferyczne.
3. Kolor powłoki zewnętrznej **RAL9003** lub inny po szczegółowym ustaleniu z inwestorem. Wewnętrzna warstwa laminatu chemoodporna.

### Własności fizykochemiczne żywicy:

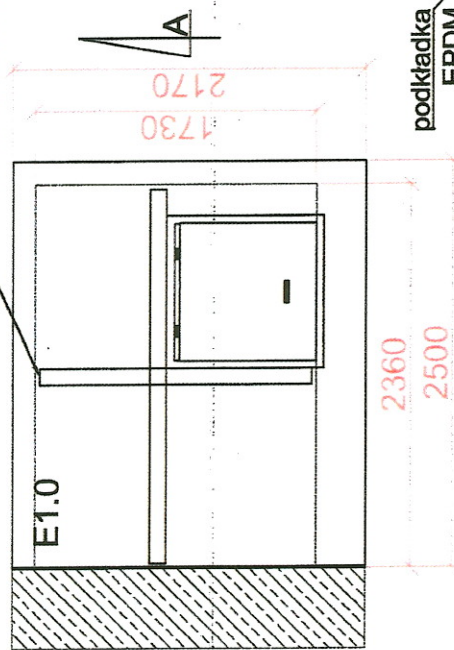
- HDT wg ISO 75/A – nie mniej niż 90°C,
- wytrzymałość na rozciąganie – nie mniej niż 55 MPa.
- wytrzymałość na zginanie – nie mniej niż 110 MPa,
- moduł Younga przy rozciąganiu – nie mniej niż 3500 MPa
- wydłużalność względna przy zrywaniu – nie więcej niż 2%.

### 2. Materiały montażowe.

- uszczelki – guma **EPDM**,
- artykuły śrubowe – stal nierdzewna **A4**,
- kołki rozporowe plastikowe z kotwami nierdzewnymi ze stali **A4**.

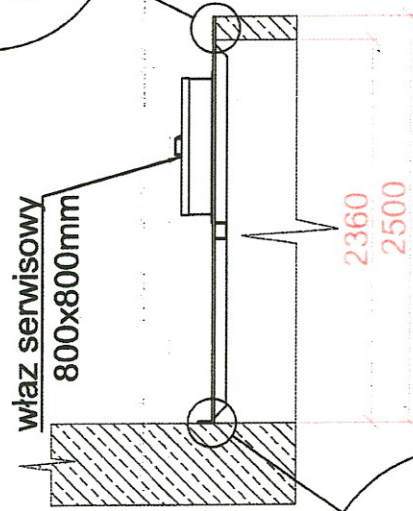
**RZUT Z GÓRY**

ceownik z laminatu  
100x75x5mm

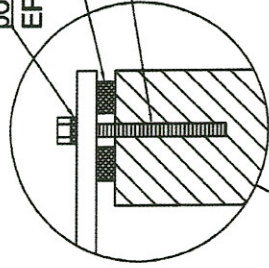


**WIDOK A - A**

właz serwisowy  
800x800mm



podkładka  
EPDM  
mikroguma  
kotwa  
rozporowa



podkładka  
EPDM  
kotwa  
rozporowa  
mikroguma

