

Opis przedmiotu Zamówienia

„Remont galerii i wjazdu WKF nr 1”

Zakres remontu ma polegać na doprowadzeniu stanu technicznego WKF nr 1 do stanu zmodernizowanej w 2010 roku komory WKF nr 2, który ma polegać na:

1. Wykonanie oceny stanu technicznego belek stalowych na których jest zamontowany pomost oraz ich konserwacja, uszczelnienie i malowanie .
2. Demontażu starych ,wykonanie i montaż nowych barierek pomostu ze stali kwasoodpornej około14 mb,
3. Demontaż starych, wykonanie i montaż nowych barierek na galerii WKF nr 1 ze stali kwasoodpornej około 59 mb.
4. Naprawie, uzupełnieniu płytek cokołów
- 5 Naprawa, (wymiana) płytek na stopniach schodów zewnętrznych
6. Usunięcie nieszczelności, naprawa odparzonych tynków ścian wewnętrznych klatki schodowej oraz biegu schodowego
7. Malowanie klatki schodowej wg dołączonych zdjęć.
 - a) pomalowanie sufitu o powierzchni ok 64 m²,
 - b) pomalowanie ścian od sufitu do lamperii o powierzchni ok 80 m²
 - c) montaż nowych drzwi wejściowych podestu
9. Oczyszczeniu elewacji
8. Naprawie obróbek blacharskich na ogniomurze budynku galerii
10. Wymianie instalacji odgromowej na nową wraz z pomiarami
 - a) Wymiana iglic odgromowych, przewodów odprowadzających, zwodów, przewodów uziemiających, uziomów otokowych obu komór oraz klatki schodowej).
 - b) Połączenia podziemne powinny być wykonane jako spawane i zabezpieczone przed korozją.
 - c) Oporność uziemienia powinna wynosić nie więcej niż 10Ω.
 - d) Zastosować drut ocynkowany o średnicy min. 10mm
 - e) Zastosować bednarkę ocynkowaną o przekroju min. 40x4mm
 - f) Instalację odgromową wykonać zgodnie z aktualnie obowiązującymi przepisami dla ochrony odgromowej obostrzonej (strefa wybuchowa).
 - g) Po montażu instalacji wykonać pomiary elektryczne wraz ze sporządzeniem protokołów przez uprawnioną osobę.
11. Montażu nowego oświetlenia
 - a) Wymiana instalacji oświetleniowej na nową (wymiana opraw wraz z wysięgnikami, przewodów elektrycznych, koryt kablowych, rur osłonowych przewodów, łączników). Koryta kablowe oraz akcesoria montażowe (uchwyty, śruby, podkładki, nakrętki, wykonać ze stali nierdzewnej).
 - b) Instalację oświetleniową wykonać zgodnie z aktualnie obowiązującymi przepisami dla instalacji i urządzeń eksploatowanych w strefie wybuchowej.
 - c) Po montażu instalacji wykonać pomiary elektryczne ochrony przeciwporażeniowej (rezystancja izolacji, szybkie wyłączenie, wyłączniki różnicowoprądowe) wraz ze sporządzeniem protokołów przez uprawnioną osobę.

12. Montaż drabiny z pałkami nad drzwiami wejściowych z pomostu wschodniego na dach klatki schodowej.



.13 Naprawa warstwy wierzchniej kopuły WKF – w ofercie należy zaproponować i uzgodnić z Zamawiającym technologię naprawy warstwy wierzchniej .

14. Napraw i wykonanie wjazdu WKF nr 1

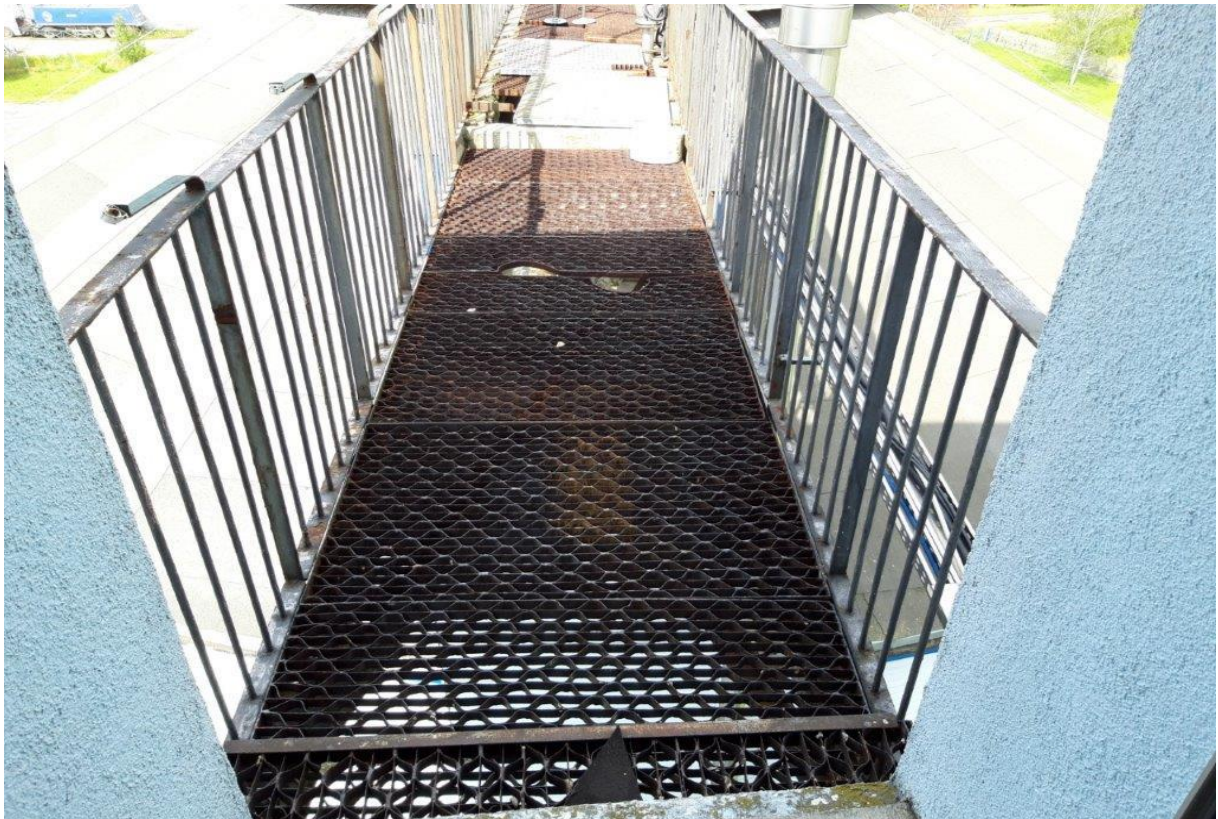
- a) Wykonać oczyszczenie elementów stalowych metodą piaskowania.
- b) Wszystkie elementy stalowe należy zabezpieczyć antykorozyjnie farbami podkładowymi i nawierzchniowymi. Farba nawierzchniowa powinna być położona dwukrotnie.
- c) Wykonać nową pokrywę ze stali kwasoodpornej (blacha 10 mm z żebrami z L 60x60x8) mocowana na zawiasach i przymocowana śrubami do uchwytów. Rysunek poprzedniej wersji wjazdu w załączeniu do postępowania
- d) Pomiędzy ramą a pokrywą należy ułożyć uszczelkę gumową o grubości 10 mm i szerokości 50 mm.
- e) Zamontować izolację termiczną - matę z wełny mineralnej o grubości 50 mm.
- f) Odtworzyć elewację w miejscu wjazdu.

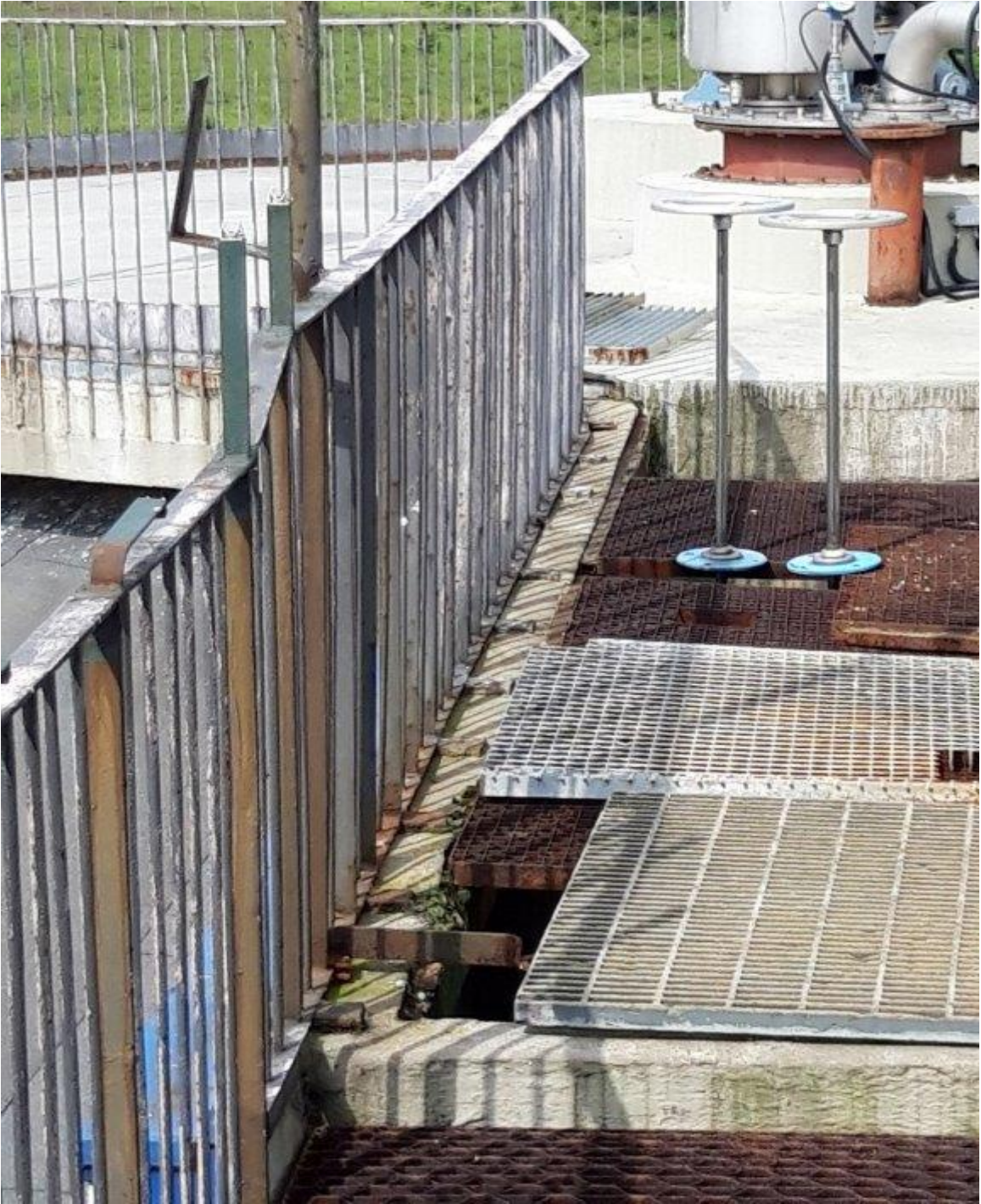
Uwagi.

1. Teren robót znajduje się na obszarze strefy zagrożonej wybuchem. Należy bezwzględnie przestrzegać bezpieczeństwa przy pracach z otwartym ogniem.
2. Wykonawca może pozostawić sprzęt na terenie Oczyszczalni w uzgodnionym z zamawiającym miejscu.
3. Wykonawca zabezpiecza na swój koszt sprzęt, odzież ochronną.
4. Prace należy prowadzić z zachowaniem przepisów BHP, ppoż. i Ochrony Środowiska.
5. Poruszanie się po obiekcie może odbywać się tylko po wyznaczonych trasach.
6. Po zakończeniu prac należy zagospodarować złom i odpady oraz uporządkować teren przywracając go do stanu pierwotnego.



Poglądowe zdjęcia stanu obecnego.









Uszkodzenie warstwy wierzchniej kopuły galerii WKF





Widok wjazdu do remontu – pokrywę należy wykonać na nowo -stal kwasoodporna





Przykładowe zdjęcia wyremontowanego w 2010 roku WKF nr 2











