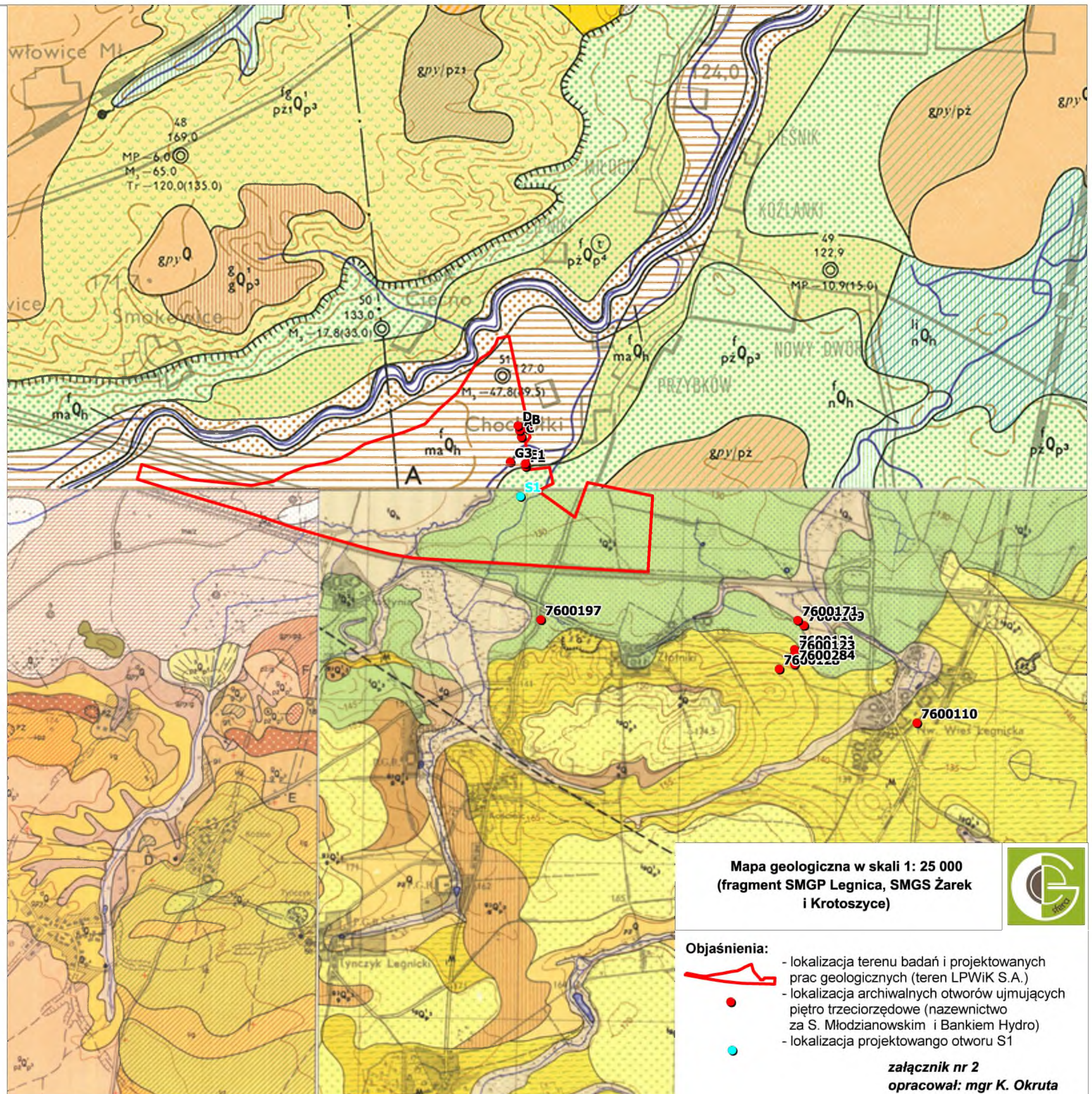


OBJAŚNIENIA BARW I SYMBOLI

HOLOCEN		Tarły i namuly torfiste	CZWARTORZĘD
		Piaski i żwirny kory rzecznych	
		Namuly piaszczysto-mułkowe dna dolnych	
		Iły i muły (mady)	
		Namuly zagłębion bezodpływowych, okresowo przepływowych	
		Muły i piaski jezienne	
		Piaski oraz namuly piaszczysto-mułkowe tarasów stęgowych	
		Piaski osadzone w wydmachach	
		Gliny i piaski deluwacyjne: na glinach zwalowych (g _z), na piaskach i żwirach wodnolodowcowych dolnych (g _{pd}), na piaskach i żwirach kwarcowo-skałkowych serii Gódnicy - płocenu górnego (g _{pg}), na łąkach i mułkach słasyk mopolocenu (g _{lm})	
		Gliny pyłowe lessopodobne: na piaskach i żwirach rzecznych tarasów (g _{pr}), na glinach zwalowych (g _z), na piaskach i żwirach wodnolodowcowych dolnych (g _{pd}), na łąkach i mułkach słasyk mopolocenu (g _{lm})	
	Piaski i żwirny rzeczne tarasów nadszladowych - 7 m n.p.rzeki na glinach zwalowych (g _z), na łąkach i mułkach słasyk mopolocenu (g _{lm})	PLEJSTOCEN	
	Piaski i żwirny rzeczne tarasów 17 m n.p.rzeki na piaskach i żwirach wodnolodowcowych górnych (g _{pg}), na glinach zwalowych (g _z), na łąkach i mułkach słasyk mopolocenu (g _{lm})		
	Piaski i żwirny korbów		
	Piaski i żwirny i gliny moren czolowych		
	Piaski i żwirny lodowcowe na piaskach i żwirach wodnolodowcowych górnych (g _{pg})		
	Piaski i żwirny wodnolodowcowe górne: na mułkach i łąkach zastoinowych górnych (g _{zg}), na glinach zwalowych (g _z), na piaskach i żwirach wodnolodowcowych górnych (g _{pg}), na łąkach i mułkach słasyk mopolocenu (g _{lm})		
	Muły i ły zastoinowe górne		
	Gliny zwalowe na piaskach i żwirach wodnolodowcowych dolnych (g _{pd}), na łąkach i mułkach słasyk mopolocenu (g _{lm})		
	Piaski i żwirny wodnolodowcowe dolne: na łąkach i mułkach słasyk mopolocenu (g _{lm})		
	Muły ilasto-piaszczyste i ły zastoinowe dolne		
	Gliny zwalowe	Szczyt górny	
	Piaski i żwirny słabów napływowych		
	Iły i muły ilaste moczenie - płocenu jako porwaki w utworach czwartorzędowych		
NEOGEN		Gliny i ły kaolinowe - seria Gódnicy	TRZECIORZĘD
		Piaski i żwirny kwarcowo-skałkowe - seria Gódnicy	
		Iły i muły ilaste	
DODATKOWE OBJAŚNIENIA DO PRZEKROJU I PROFILÓW			
PLEJSTOCEN		Tarły i muły piaszczyste	CZWARTORZĘD
		Piaski i muły rzeczne	
		Piaski i żwirny wodnolodowcowe	
		Iły i muły zastoinowe	
		Gliny zwalowe i ich rezjdu	
		Piaski i żwirny wodnolodowcowe	
	Piaski i żwirny wodnolodowcowe nie rozdzielone		
NEOGEN		Iły, muły, piaski i węgiel brunatny (pokład „Henryk”)	TRZECIORZĘD
		Iły, muły, piaski i węgiel brunatny (pokład Łutychy)	
		Piaski i muły z węglem brunatnym	
		Bazalty i tufy bazaltowe	
		Rumosze skałne (zwietrzeline ilaste)	



Mapa geologiczna w skali 1: 25 000
(fragment SMGP Legnica, SMGS Żarek i Krotoszyce)



- Objaśnienia:**
- lokalizacja terenu badań i projektowanych prac geologicznych (teren LPWiK S.A.)
 - lokalizacja archiwalnych otworów ujmujących piętro trzeciorzędowe (nazewnictwo za S. Młodzianowskim i Bankiem Hydro)
 - lokalizacja projektowanego otworu S1

załącznik nr 2
opracował: mgr K. Okruta