

### Załącznik numer 3

#### Zakres rzeczowy przedmiotu zamówienia:

- program ubezpieczenia, klauzule obligatoryjne
- założenia szczegółowe do poszczególnych rodzajów ubezpieczeń

#### PROGRAM UBEZPIECZENIA

**SPOSÓB PŁATNOŚCI SKŁADKI:** Zamawiający przewiduje płatność składki **jednorazowo** w terminie do 31 stycznia 2018.

#### KLAUZULE OBLIGATORYJNE ROZSZERZAJĄCE ZAKRES OCHRONY:

- 1. Klauzula niezmienności stawek ubezpieczenia w okresie trwania umowy.** Strony uzgodniły, że w przypadku zgłaszania do ubezpieczenia w ciągu okresu trwania umowy pojazdów nowonabywanych przez Zamawiającego, zostaną zastosowane stawki tożsame ze stawkami zastosowanymi w ofercie. Zamawiający informuje, że w roku dotyczącym zamówienia nie planuje nabycia środków transportu o wartości przekraczającej jednostkowo 100.000 PLN.
- 2. Klauzula likwidacyjna** - odszkodowanie wypłacane jest w wartości odtworzenia (maksymalnie do wysokości przyjętej sumy ubezpieczenia danego środka), rozumianej jako wartość zastąpienia ubezpieczonego sprzętu lub użytych do jego naprawy części, przez fabrycznie nowy/e, niezależnie od wieku pojazdu. Dotyczy ubezpieczeń AC.
- 3. Klauzula wyrównania okresu ubezpieczenia** - dla pojazdów przedstawianych do ubezpieczenia w okresie trwania umowy ustala się dzień zakończenia ochrony jednostkowej na dzień zakończenia związania umową zawartą w ramach przedmiotowego postępowania. Dotyczy ubezpieczeń Odpowiedzialności cywilnej zamawiającego jako posiadacza pojazdów mechanicznych podlegających ubezpieczeniu obowiązkowemu.
- 4. Klauzula standardu zgłaszania i likwidacji szkód.** Wraz z ofertą Zamawiający otrzyma w formie odrębnego dokumentu opis procedur stosowanych przez Wykonawcę w procesach zgłaszania i likwidacji szkód. Dokument określi sposoby komunikacji pomiędzy Zamawiającym i Wykonawcą wraz ze wskazaniem osoby odpowiadającej za realizację procedur (likwidator dedykowany), terminy wiążące strony w procesie zgłaszania oraz likwidacji oraz inne istotne elementy porządkujące procesy wykonania umów. Dotyczy wszystkich rodzajów ubezpieczeń.

#### ZAŁOŻENIA SZCZEGÓŁOWE DO POSZCZEGÓLNYCH RODZAJÓW UBEZPIECZEŃ:

Dotyczy pojazdów oraz maszyn podanych w wykazie:

#### Wykaz środków transportu LPWiK S.A. do ubezpieczenia na 2018 rok

Lp.	Rodzaj pojazdu	Marka	Numer rejestracyjny	DMC (kg) liczba osób	Pojemność silnika (cm3)	Rok prod.	Wartość (zł)	Nr VIN
1	Sam. osobowe	Volkswagen Passat	DLU 44113	5	1968	2015	121.500	WVWZZZ3CZFE495471
2		Citroen C1	DL 2036C	4	998	2017		VF7PSCFBCHR647043
3		Citroen C1	DL 2037C	4	998	2017		VF7PSCFBCHR644585
4		Peugeot Partner	DL 48079	5	1560	2007		VF3GJ9HXC95273115
5		Peugeot Partner	DL 47166	5	1560	2007		VF3GJ9HWC95282934
6		Peugeot Partner	DL 47171	5	1560	2007		VF3GJ9HWC95282580
7		Peugeot Partner	DL 47169	5	1560	2007		VF3GJ9HWC95282930

8		Peugeot Partner	DL 47167	5	1560	2007		VF3GJ9HWC95282578	
9		Peugeot Partner	DL 51183	5	1560	2008		VF3GJ9HWC8J054050	
10		Peugeot Partner	DL 5391A	5	1560	2016	39.200	VF37JBHY6GN535054	
11		Peugeot Partner	DL 5389A	5	1560	2016		VF37JBHY6GN535053	
12		Kia Sportage	DL 52382	5	1991	2008	29.300	U6YJE55559L043664	
13	<b>Sam. ciężarowe</b>	Opel Vivaro	DL 25076	3030 + 9	2500	2004	25.600	W0LF7BDB65V602470	
14		Fiat Doblo	DL 29712	2000 + 2	1248	2005		ZFA22300005312455	
15		Fiat Doblo	DL 36412	2000 + 2	1248	2006		ZFA22300005425273	
16		Fiat Ducato	DL 41963	3490 + 7	2287	2007		ZFA25000001171738	
17		Fiat Ducato	DL 41964	3490 + 7	2287	2007		ZFA25000001174556	
18		Fiat Ducato	DL 54498	3300 + 3	2287	2008		ZFA25000001554500	
19		Fiat Ducato	DL 54499	3300 + 3	2287	2008		ZFA25000001554842	
20		Fiat Ducato	DL 53381	3300 + 3	2287	2008		ZFA25000001520498	
21		Fiat Ducato	DL 53382	3300 + 3	2287	2008		ZFA25000001520563	
22		Fiat Ducato	DL 83811	3500 + 6	2287	2013		ZFA25000002402176	
23		Fiat Ducato	DL 83810	3000 + 6	2287	2013		ZFA25000002401512	
24		Ford Transit	DL 5438A	3500 + 6	1995	2016		WF0XXXTTGXGE39961	
25		Ford Transit	DL 5439A	3500 + 6	1995	2016		WF0XXXTTGXGE39934	
26		Ford Transit	DL 5441A	3500 + 6	1995	2016		WF0XXXTTGXGE39938	
27		Ford Transit	DL 5443A	3500 + 6	1995	2016		WF0XXXTTGXGE39957	
28		Lublin	DL 35539	3490 + 6	2417	2006		SUL35244760080413	
29		<b>Sam. ciężarowe wywrotki</b>	Iveco	DL 15226	6500 + 3	2800	2002		ZCFC65A0035411027
30			Man	DL 87511	17500 + 3	6870	2013		WMAN38ZZ4EY308913
31	Renault		DL30778	11990 + 3	4116	2005		VF644AEA000004188	
32	<b>Sam. ciężarowe</b>	Opel Vivaro	DL50848	2960 + 3	1995	2008		W0LF7BHB68V645007	
33		Renault Master	DL 0152C	3500 + 3	2299	2017		VF1MA000157723402	
34	<b>S. ciężarowy. beczka</b>	Jelcz	DL 06497	15400 + 3	11100	2000		SUJP422BAY0000843	
35	<b>Sam. specjalne</b>	Iveco Euro Cargo	DL53851	11990 + 3	5880	2008		ZCFA1EG1382526428	
36		Star	DL 15227	11990 + 3	4580	2002		SUSM69ZZZ2F001062	
37		Scania	DL 6173A	18000 + 3	9291	2016	969.000	YS2P4X20005426282	
38		Mercedes Actros	DL84590	24000 + 3	11946	2013	854.300	WDB9302011L742591	
39		Mercedes Actros	DL 69547	24000 + 3	11946	2010	788.800	WDB9302011L519228	
40	<b>Koparko- ładowarki</b>	JCB 3CX		1	4400	2010		JCB3CXCSV02002212	
41		JCB 3CX4		1	4400	2013		JCB3CX4TL02259994	
42		JCB 3CXC		1	3999	2000		SLP3CXTSYE0494257	
43		JCB 2CX		1		1993		657289	
44	<b>Ciągniki rolnicze</b>	New Holland T5.105	DL 358 C	1	3387	2013		ZDJM03774	
45		Ursus 4512	LCM 0168	1	3865	1993		68662	
46	<b>Przyczepy</b>	SANOK D732	LCA 160P	Ład. Kg.	3500	1986		30931	
47		NEPTUN	DL 1763P	Ład. Kg.	2000	2006		SXEWCHSG6S000002	
48		AGROMET	LCP 2877	Ład. Kg.	6000	1997		255	
49		Neptun	DL 1759P	Ład. Kg.	750	2006		SXE7PBBSE6S000006	

50		Bez nazwy	DL1599P	Ład. Kg.	1500	2005		SZ9R3502550RE3015
51		Remork	DL 2651P	Ład. Kg.	2030	2008		SZ9R3501480RE3006
52		Remork	DL 2652P	Ład. Kg.	2030	2008		SZ9R3501480RE3005
53		Agregat sprężarkowy ATLAS COPCO XAS 37 KD M			680	2006		YA3-062969-60582552
54		WIOLA	DL4676P	Ład. Kg.	750	2015		SUCE4ASA4F1000205

Ubezpieczenie AC – tam gdzie zaznaczone wartości.

Uwagi:

poz. 1 - Volkswagen Passat - pojazd leasingowany przez Zamawiającego ubezpieczenie OC, AC, NW (na warunkach leasingodawcy ( od dnia 1.06.2018 do dnia 31.05.2019)

**Specyfikacja dotycząca pojazdu specjalnego MERCEDES BENZ ACTROS (pozycja 38 Wykazu)**

**SAMOCHÓD SPECJALISTYCZNY DO HYDRODYNAMICZNEGO UDRAŻNIANIA SIECI KANALIZACYJNEJ Z UKŁADEM ODZYSKU WODY. NA PODWOZIU 3-OSIOWYM**

**Pojazd służy do udrażniania (czyszczenia) sieci kanalizacyjnych. Urządzenie mobilne przeznaczone do pracy w terenie (szczególnie obszary miejskie). Dopuszczony do poruszania się po drogach publicznych. Wykonanie urządzenia zostało zrealizowane przez firmę specjalistyczną, producenta urządzenia ASSAMANN (Niemcy), na podwoziu pojazdu MERCEDES.**

Pojazd specjalny: MERCEDES BENZ ACTROS NEW

Typ: ACTROS 2544 L/6X2

Pojemność silnika: 11946 dm<sup>3</sup>

Dane szczegółowe – według charakterystyki poniżej

**Wartość rynkowa (bez VAT) – 854. 300,00 PLN**



## Dane techniczne

Typ	ACTROS 2544 L/6X2/3900 podwozie ciężarowe
Baumuster	9302011
Rozstaw osi	4415 mm

### Silnik, układ napędowy i układ kierowniczy

Silnik	MV4 Silnik, V6, LA, 320 kW, 1800/min
Moc maksymalna	320 kW (435 KM) / 1080 obr/min
Maksymalny moment obrotowy	2100 Nm przy 1100-1500 obr/min
Pojemność silnika	11946 cm <sup>3</sup>
Średnica cylindra	130.0 mm
Skok tłoka	150.0 mm
Przednia oś	AL5 Oś przednia 9,0 t
Tylna oś	AM9 Oś tylna H6, 13 t, 440 koło talerzowe
Układ kierowniczy	CL9 Układ kierowniczy ze wspomaganiem typ LS 6/LS 8

### Masy i płyny eksploatacyjne

	1. Oś	2. Oś	3.Oś	4.Oś	Łącznie
Masa własna	kg	kg	kg	kg	kg
Ładowność*	kg	kg	kg	kg	kg
Dopuszczalne naciski na osie	kg	kg	kg	kg	
Dopuszczalna masa całkowita pojazdu					kg
Dopuszczalna masa całkowita zespołu pojazdów					kg
Olej silnikowy	29.00 l				
Płyn chłodzący	40.00 l				
Skrzynia biegów	10.00 l				

\*W przypadku pojazdów typu podwozie ciężarowe podane dane dotyczą nośności ramy.

### Elektryka, koła i ogumienie

Akumulator	EB3	Akumulatory 2 X 12V/220 Ah (bezobsługowe)
Obrotowy kół (oś przednia)	RA9	Felgi stalowe na osi przedniej 11,75 x 22,5
Obrotowy kół (oś tylnia)	RA0	Felgi stalowe 11,75 X 22,5 na VLA/NLA
Teoretyczna prędkość maksymalna		124 km/h
Dynamiczny promień opony		522 mm
Ogumienie:		
1. oś: W48K16 10	3 x 385/65 R 22,5	przewodzący Continental
2. oś: F18L76 10	4 x 315/80 R 22,5	napędowy (błotno-śnieg.) Continental
3. oś: W48K16 10	2 x 385/65 R 22,5	przewodzący Continental

EUROTRUCK Sp. z o.o. z siedzibą w Straszyn, ul. Starogardzka 24, 83-018 Straszyn, wpisana do rejestru przedsiębiorców Krajowego Rejestru Sądowego prowadzonego przez Gdańsk-Północ pod numerem KRS: 000039028, posiadająca kapitał zakładowy w wysokości PLN, posługująca się numerem NIP: 563-010-34-06.

Sprzedawca Marcin Kujawa	Pojazd ACTROS 2544 L/6X2/3900 podwozie ciężarowe	Numer	Data 05.08.10	Wersja 10.04.00	Strona 7 z 7
-----------------------------	---	-------	------------------	--------------------	-----------------

Zgodnie z ustawą z dnia 29/09/1997 o ochronie danych osobowych art.24 uprzejmie informujemy, że Państwa dane osobowe będą przetwarzane przez EUROTRUCK Sp. z o.o. z siedzibą w Straszyn ul. Starogardzka 24 w celach marketingowych. Podanie danych jest dobrowolne. Przysługuje Pani/Panu prawo do dostępu oraz poprawiania danych. Pana/Pani dane osobowe mogą zostać przekazane do sieci autoryzowanych partnerów Mercedes-Benz Polska Sp. z o.o.

**Lakier:****Kabina:**

9678 Czysty biały

**Podwozie:**

7350 Szary

**Koła:**

9205 Srebrny

**Wyposażenie pojazdu:****Rozkład nacisków na osie**

TV6 Wariant wagowy 28,0 t (9,0/11,5/7,5)

**Silnik**

MV4 Silnik, V6, LA, 320 kW, 1800/min

MS5 BlueTec 5 (Euro 5)

MG8 Chwył pow. na górze z tyłu, filtr pow. na ramie

K81 Wstępny filtr pal. z podgrzewanym separatorem wody

--- Podgrzewacz paliwa

--- Siatka ochronna chłodnicy przeciw owadom

MO1 Sprzęgło elektromagn. wiskozowe do wiatraka, Behr

--- Hamulec silnikowy z zaworem upustowym

MZ7 Sprężarka 1-cylindrowa, regulowana

M89 Płomienny układ rozruchowy

**Sprzęgło i skrzynia biegów**

GD3 Skrzynia biegów G 211-16/17,0-1,0 (16-biegowa)

N55 Chłodnica oleju skrzyni biegów

NG7 Tarcza przystawki odbioru mocy, D=120 mm, gładka

GS7 Układ przełączania biegów TELLIGENT

N57 Przystawka mocy niezależna od skrzyni b., (1,0 DB)

**Osie i zawieszenie osi**

A57 Oś przednia wygięta

AL5 Oś przednia 9,0 t

AM9 Oś tylna H6, 13 t, 440 koło talerzowe

--- Blokada mechanizmu różnicowego tylnego mostu

AN9 Oś wleczona Telligent, kierowana hydraulicznie

AD0 Przełożenie tylnego mostu i = 2,846 (HL6)

QD1 Resory przednie 9,0 t

--- Zawieszenie pneumat. tylnej osi z ENR, 4-miechowe

--- Stabilizator przedniej osi

CE6 Dod. stabilizator na osi tylnej lub wleczonej

--- Stabilizatoro-wahacz na tylnej osi

**Opony i felgi**

RA9 Felgi stalowe na osi przedniej 11,75 x 22,5

R38 Felgi stalowe 9,00 x 22,5

RA0 Felgi stalowe 11,75 X 22,5 na VLA/NLA

R71 Winda do koła zapasowego pod końcem ramy pojazdu

R04 Osłony nakrętek kół

R87 Koło zapasowe

EUROTRUCK Sp. z o.o. z siedzibą w Straszyn, ul. Starogardzka 24, 83-010 Straszyn, wpisana do rejestru przedsiębiorców Krajowego Rejestru Sądowego prowadzonego przez Gdańsk-Północ pod numerem KRS: 0000039029, posiadająca kapitał zakładowy w wysokości PLN, posługująca się numerem NIP: 583-010-34-06.

Sprzedawca: Marcin Kujawa  
Pojazd: ACTROS 2544 L 7032/1990 podwozie ciężarowe  
Numer: 3  
Data: 10.08.10  
Wersja: 10.04.00  
Strona: 7 z 7  
Zgodnie z ustawą z dnia 28/08/1997 o ochronie danych osobowych art.24 uprzejmie informujemy, że Państwa dane osobowe będą przetwarzane przez EUROTRUCK Sp. z o.o. z siedzibą w Straszyn ul. Starogardzka 24 w celach marketingowych. Podanie danych jest dobrowolne. Przysługuje Pani/Panu prawo do dostępu oraz poprawiania danych. Pana/Pani dane osobowe mogą zostać przekazane do sieci autoryzowanych partnerów Mercedes-Benz Polska Sp. z o.o.



Mercedes-Benz

- 1.A. W48K16 10 3x 385/65 R 22,5 prowadzący Continental HSR1 ( 158 L )
- 2.A. F18L76 10 4x 315/80 R 22,5 napędowy (błotno-śnieg.) Continental HDR2 (154/150 M)
- 3.A. W48K16 10 2x 385/65 R 22,5 prowadzący Continental HSR1 ( 158 L )

#### Rama i elementy zabudowy ramy

- CL9 Układ kierowniczy ze wspomaganiem typ LS 6/LS 8
- Osprzęt pojazdu po lewej stronie
- KP4 Zbiornik AdBlue o pojemności 95 l
- KS2 Główny zbiornik paliwa 300 l, stalowy
- K40 Zamykany korek wlewu paliwa
- KG2 Tłumik ze stali szlachetnej z katalizat. SCR, śred.
- KH3 Wydech spalin do góry za kabiną
- KE9 Diagnostyka On-Board 2 z kontr. emisji tlenu azotu
- CB9 Lamle przeciwbryzgowe EWG w błotnikach osi p.
- P44 Błotniki tylnej osi do transp.poj.pod zabudowę
- C73 Przednia belka przeciwwjazdowa
- Y82 Spoiler dolny kabiny pod zderzakiem
- C71 Tylna belka przeciwwjazdowa

#### Układ hamulcowy

- 2-obwodowe hamulce pneumatyczne
- Aut.korekcja luzu między klockiem a tarczą hamul.
- Blokada przed stacaniem pojazdu na wzniesieniu
- BB5 Hamulce tarczowe na osi przedniej i tylnej
- BB8 Układ hamulcowy TELLIGENT z ABS i ASR
- B65 Podgrzewany osuszacz sprężonego powietrza

#### Zewnętrzna strona kabiny

- F05 Kabina kierowcy M (średnia)
- F24 Tylna ściana kabiny, prosta
- FL3 Wzmocnione tylne zawieszenie kabiny
- FL6 Standardowe zawieszenie kabiny
- FC7 Szyby przyciemniane, bez pasa filtra
- Tylna ściana kabiny bez okien
- D25 Wywietrznik dachowy kabiny kierowcy
- FS2 Lusterko kierowcy szerokokątne, ogrzewane
- FX7 Lusterko aerodynamiczne, przód
- Lusterko szerokokątne po stronie pasażera
- Ogrzewane lusterka wsteczne sterow. elektrycznie
- Lusterko rampowe po stronie pasażera
- FZ7 Immobilizer z transponderem
- Centralny zamek

#### Wnętrze kabiny

- SG5 Standard.pneumatyczny fotel kierowcy, Isringhausen
- S28 Siedzenie środkowe z pasem bezpieczeństwa
- SF0 Fotel funkcyjny pasażera z pasem bezpieczeństwa
- Regulowana kolumna kierownicza, pneumat. ryglowana
- Kierownica wielofunkcyjna
- FN1 Krótka konsola środkowa, twarda
- FE5 Elektr.sterow.szyby po stronie kierowcy i pasażera
- JK3 Deska z wyświetlaczem graf.i zm.zielonym zakresem
- JD3 Tachograf cyfrowy, rej. obrotów, dopas. do ADR
- JZ1 Producent Siemens VDO
- Wskaźnik temperatury zewnętrznej
- Wskaźnik zużycia paliwa

EUROTRUCK Sp. z o.o. z siedzibą w Straszyn, ul. Starogardzka 24, 83-010 Straszyn, wpisana do rejestru przedsiębiorców Krajowego Rejestru Sądowego prowadzonego przez Gdańsk-Północ pod numerem KRS: 0000039029, posiadająca kapitał zakładowy w wysokości PLN, posługująca się numerem NIP: 593-010-34-06.

Sprzedawca	Pojazd	Numer	Data	Wersja	Strona
Marcin Kujawa	ACTROS 2544 L 6X2/3900 podwozie ciężarowe		05.08.10	10.04.00	7 z 7

Zgodnie z ustawą z dnia 28/08/1997 o ochronie danych osobowych art.24 uprzejmie informujemy, że Państwa dane osobowe będą przetwarzane przez EUROTRUCK Sp. z o.o. z siedzibą w Straszyn ul. Starogardzka 24 w celach marketingowych. Podanie danych jest dobrowolne. Przysługuje Pani/Panu prawo do dostępu oraz poprawiania danych. Pana/Pani dane osobowe mogą zostać przekazane do sieci autoryzowanych partnerów Mercedes-Benz Polska Sp. z o.o.



Mercedes-Benz

- Układ obsługi i diagnozy pojazdu TELLIGENT
- Oświetlenie stopni wejściowych
- HF2 Filtr powietrza do kabiny przeciwpyłkowy
- System pneumat. sterow. grzaniem i wentylacją kabiny
- H03 Klimatyzacja

**Elektryka / Elektronika**

- EB3 Akumulatory 2 X 12V/220 Ah (bezobsługowe)
- Alternator 28 V / 80 A
- EM8 Parametr.moduł-przyst.mocy i zabudowy CAN,ISO11992
- EM9 Zabudowa złącza do sieci CAN dla modułu PSM
- Reflektory zasadnicze ze szkłem organicznym (H7)
- 6-komorowe światła wsteczne z odblaskami
- Włącznik wykonany dla dodatkowych kierunkowskazów
- MD4 Ogranicznik prędkości 90 km/h
- MD9 Tempomat
- E00 Awar. podn. osi w trudnym ter. z ogr. do 90 sec.

**Pozostałe wyposażenie**

- X57 Wyciszenie pojazdu wg EWG 96/20
- Y34 Wąż do pompowania kół 10 m
- Zestaw narzędzi
- Podnośnik teleskopowy 12t
- Y28 Dwa klíny
- X33 Książka kontroli pojazdu
- XK4 Gwarancja na układ napędowy, 3 lata lub 450.000 km
- XV6 Nowy Actros
- ZZ3 Pojazd do ruchu prawostronnego

**Zewnętrzna strona kabiny**

- Gaśnica
- Apteczka

EUROTRUCK Sp. z o.o. z siedzibą w Straszyn, ul. Starogardzka 24, 83-010 Straszyn, wpisana do rejestru przedsiębiorców Krajowego Rejestru Sądowego prowadzonego przez Gdańsk-Północ pod numerem KRS: 000039029, posiadająca kapitał zakładowy w wysokości PLN, posługująca się numerem NIP: 593-010-34-06.

Sprzedawca	Pojazd	Numer	Data	Wersja	Strona
Marcin Kujawa	ACTROS 2544 L/EX2/3900 podwozie ciężarowe		05.08.10	10.04.00	7 z 7

Zgodnie z ustawą z dnia 29/08/1997 o ochronie danych osobowych art.24 uprzejmie informujemy, że Państwa dane osobowe będą przetwarzane przez EUROTRUCK Sp. z o.o. z siedzibą w Straszyn ul. Starogardzka 24 w celach marketingowych. Podanie danych jest dobrowolne. Przysługuje Pani/Panu prawo do dostępu oraz popracowania danych. Pana/Pani dane osobowe mogą zostać przekazane do sieci autoryzowanych partnerów Mercedes-Benz Polska Sp. z o.o.

**Specyfikacja dotycząca pojazdu specjalnego MERCEDES BENZ ACTROS (pozycja 39 Wykazu)**

**SAMOCHÓD SPECJALISTYCZNY DO HYDRODYNAMICZNEGO  
UDRAŻNIANIA SIECI KANALIZACYJNEJ Z UKŁADEM ODZYSKU WODY.  
NA PODWOZIU 3-OSIOWYM**

**Pojazd służy do udrażniania (czyszczenia) sieci kanalizacyjnych. Urządzenie mobilne przeznaczone do pracy w terenie (szczególnie obszary miejskie). Dopuszczony do poruszania się po drogach publicznych. Wykonanie urządzenia zostało zrealizowane przez firmę specjalistyczną, producenta urządzenia ASSAMANN (Niemcy), na podwoziu pojazdu MERCEDES.**

Pojazd specjalny: MERCEDES BENZ ACTROS NEW

Typ: ACTROS 2544 L/6X2/3900

Pojemność silnika: 11946 cm<sup>3</sup>

Dane szczegółowe– według charakterystyki poniżej

**Wartość rynkowa (bez VAT) – 788.800,00 PLN**





### Dane techniczne

Typ ACTROS 2544 L/6X2/3900 podwozie ciężarowe  
 Baumuster 9302011  
 Rozstaw osi 4415 mm

#### Silnik, układ napędowy i układ kierowniczy

Silnik MV4 Silnik, V6, LA, 320 kW, 1800/min  
 Moc maksymalna 320 kW (435 KM) / 1080 obr/min  
 Maksymalny moment obrotowy 2100 Nm przy 1100-1500 obr/min  
 Pojemność silnika 11946 cm<sup>3</sup>  
 Średnica cylindra 130.0 mm  
 Skok tłoka 150.0 mm

Przednia oś AL5 Oś przednia 9,0 t  
 Tylna oś AM9 Oś tylna H6, 13 t, 440 koło talerzowe  
 Układ kierowniczy CL9 Układ kierowniczy ze wspomaganiem typ LS 6/LS 8

#### Masy i płyny eksploatacyjne

	1. Oś	2. Oś	3.Oś	4.Oś	Łącznie
Masa własna	kg	kg	kg	kg	kg
Ładowność*	kg	kg	kg	kg	kg
Dopuszczalne naciski na osie	kg	kg	kg	kg	
Dopuszczalna masa całkowita pojazdu					kg
Dopuszczalna masa całkowita zespołu pojazdów					kg
Olej silnikowy	29.00 l				
Płyn chłodzący	40.00 l				
Skrzynia biegów	10.00 l				

\*W przypadku pojazdów typu podwozie ciężarowe podane dane dotyczą nośności ramy.

#### Elektryka, koła i ogumienie

Akumulator EB3 Akumulatory 2 X 12V/220 Ah (bezobsługowe)  
 Obręczę kół (oś przednia) RA9 Felgi stalowe na osi przedniej 11,75 x 22,5  
 Obręczę kół (oś tylnia) RA0 Felgi stalowe 11,75 X 22,5 na VLA/NLA  
 Teoretyczna prędkość maksymalna 124 km/h  
 Dynamiczny promień opony 522 mm

Ogumienie:

1. oś: W48K16 10	3 x 385/65 R 22,5	przewodzący	Continental
2. oś: F18L76 10	4 x 315/80 R 22,5	napędowy (błotno-śnieg.)	Continental
3. oś: W48K16 10	2 x 385/65 R 22,5	przewodzący	Continental

EUROTRUCK Sp. z o.o. z siedzibą w Straszynie, ul. Starogardzka 24, 83-010 Straszyn, wpisana do rejestru przedsiębiorców Krajowego Rejestru Sądowego prowadzonego przez Gdańsk-Północ pod numerem KRS: 0000033029, posiadająca kapitał zakładowy w wysokości PLN, posiadająca numer NIP: 593-010-34-06.

Sprzedawca	Pojazd	Numer	Data	Wersja	Strona
Marcin Kujawa	ACTROS 2544 L/6X2/3900 podwozie ciężarowe		05.08.10	10.04.00	7 z 7

Zgodnie z ustawą z dnia 29/08/1997 o ochronie danych osobowych art.24 uprzejmie informujemy, że Państwa dane osobowe będą przetwarzane przez EUROTRUCK Sp. z o.o. z siedzibą w Straszynie ul. Starogardzka 24 w celach marketingowych. Podanie danych jest dobrowolne. Przyskazuje Pani/Panu prawo do dostępu oraz poprawiania danych. Pana/Pani dane osobowe mogą zostać przekazane do sieci autoryzowanych partnerów Mercedes-Benz Polska Sp. z o.o.



Mercedes-Benz

### Lakier:

Kabina:  
9678 Czysty biały

Podwozie:  
7350 Szary

Koła:  
9205 Srebrny

### Wyposażenie pojazdu:

Rozkład nacisków na osie  
TV6 Wariant wagowy 28,0 t (9,0/11,5/7,5)

Silnik  
MV4 Silnik, V6, LA, 320 kW, 1800/min  
MS5 BlueTec 5 (Euro 5)  
MG8 Chwyt pow. na górze z tyłu, filtr pow. na ramie  
K81 Wstępny filtr pal. z podgrzewanym separatorem wody  
--- Podgrzewacz paliwa  
--- Siatka ochronna chłodnicy przeciw owadom  
MO1 Sprzęgło elektromagn. wiskozowe do wiatraka, Behr  
--- Hamulec silnikowy z zaworem upustowym  
MZ7 Sprężarka 1-cylindrowa, regulowana  
M89 Płomieniowy układ rozruchowy

Sprzęgło i skrzynia biegów  
GD3 Skrzynia biegów G 211-16/17,0-1,0 (16-biegowa)  
N55 Chłodnica oleju skrzyni biegów  
NG7 Tarcza przystawki odbioru mocy, D=120 mm, gładka  
GS7 Układ przełączania biegów TELLIGENT  
N57 Przystawka mocy niezależna od skrzyni b., (1,0 DB)

Osie i zawieszenie osi  
A57 Oś przednia wygięta  
AL5 Oś przednia 9,0 t  
AM9 Oś tylna H6, 13 t, 440 koło talerzowe  
--- Blokada mechanizmu różnicowego tylnego mostu  
AN9 Oś wleczona Telligent, kierowana hydraulicznie  
AD0 Przełożenie tylnego mostu i = 2,846 (HL6)  
QD1 Resory przednie 9,0 t  
--- Zawieszenie pneumat. tylnej osi z ENR, 4-miechowe  
--- Stabilizator przedniej osi  
CE6 Dod. stabilizator na osi tylnej lub wleczonej  
--- Stabilizatoro-wahacz na tylnej osi

Opony i felgi  
RA9 Felgi stalowe na osi przedniej 11,75 x 22,5  
R38 Felgi stalowe 9,00 x 22,5  
RA0 Felgi stalowe 11,75 X 22,5 na VLA/NLA  
R71 Winda do koła zapasowego pod końcem ramy pojazdu  
R04 Osłony nakrętek kół  
R87 Koło zapasowe

EUROTRUCK Sp. z o.o. z siedzibą w Straszyn, ul. Starogardzka 24, 83-010 Straszyn, wpisana do rejestru przedsiębiorców Krajowego Rejestru Sądowego prowadzonego przez Gdańsk-Północ pod numerem KRS: 0000039029, posiadająca kapitał zakładowy w wysokości PLN, posługująca się numerem NIP: 593-010-34-06.

Sprzedawca	Pojazd	Numer	Data	Wersja	Strona
Marcin Kujawa	ACTROS 2544 L16X2/3900 podwozie ciężarowe		05.08.10	10.04.00	7 z 7

Zgodnie z ustawą z dnia 29/08/1997 o ochronie danych osobowych art.24 uprzejmie informujemy, że Państwa dane osobowe będą przetwarzane przez EUROTRUCK Sp. z o.o. z siedzibą w Straszyn ul. Starogardzka 24 w celach marketingowych. Podanie danych jest dobrowolne. Przynajmniej Pan/Pani prawo do dostępu oraz poprawiania danych. Pana/Pani dane osobowe mogą zostać przekazane do sieci autoryzowanych partnerów Mercedes-Benz Polska Sp. z o.o.



Mercedes-Benz

- 1.A. W48K16 10 3x 385/65 R 22,5 prowadzący Continental HSR1 (158 L)
- 2.A. F18L76 10 4x 315/80 R 22,5 napędowy (błotno-śnieg.) Continental HDR2 (154/150 M)
- 3.A. W48K16 10 2x 385/65 R 22,5 prowadzący Continental HSR1 (158 L)

#### Rama i elementy zabudowy ramy

- CL9 Układ kierowniczy ze wspomaganiem typ LS 6/LS 8
- Osprzęt pojazdu po lewej stronie
- KP4 Zbiornik AdBlue o pojemności 95 l
- KS2 Główny zbiornik paliwa 300 l, stalowy
- K40 Zamykany korek wlewu paliwa
- KG2 Tłumik ze stali szlachetnej z katalizat. SCR, śred.
- KH3 Wydech spalin do góry za kabiną
- KE9 Diagnostyka On-Board 2 z kontr. emisji tlenu azotu
- CB9 Lamelki przeciwrzobowe EWG w błotnikach osi p.
- P44 Błotniki tylnej osi do transp.poj.pod zabudowę
- C73 Przednia belka przeciwwjazdowa
- Y82 Spoiler dolny kabiny pod zderzakiem
- C71 Tylne belka przeciwwjazdowa

#### Układ hamulcowy

- 2-obwodowe hamulce pneumatyczne
- Aut.korekcja luzu między klockiem a tarczą hamul.
- Blokada przed staczeniem pojazdu na wzniesieniu
- BB5 Hamulce tarczowe na osi przedniej i tylnej
- BB8 Układ hamulcowy TELLIGENT z ABS i ASR
- B65 Podgrzewany osuszacz sprężonego powietrza

#### Zewnętrzna strona kabiny

- F05 Kabina kierowcy M (średnia)
- F24 Tylne ścianki kabiny, proste
- FL3 Wzmocnione tylne zawieszenie kabiny
- FL6 Standardowe zawieszenie kabiny
- FC7 Szyby przyciemniane, bez pasa filtra
- Tylne ścianki kabiny bez okien
- D25 Wywietrznik dachowy kabiny kierowcy
- FS2 Lusterko kierowcy szerokokątne, ogrzewane
- FX7 Lusterko aerodynamiczne, przód
- Lusterko szerokokątne po stronie pasażera
- Ogrzewane lusterka wsteczne sterow. elektrycznie
- Lusterko rampowe po stronie pasażera
- FZ7 Immobilizer z transponderem
- Centralny zamek

#### Wnętrze kabiny

- SG5 Standard.pneumatyczny fotel kierowcy, Isringhausen
- S28 Siedzenie środkowe z pasem bezpieczeństwa
- SF0 Fotel funkcjonalny pasażera z pasem bezpieczeństwa
- Regulowana kolumna kierownicza, pneumat. ryglowana
- Kierownica wielofunkcyjna
- FN1 Krótka konsola środkowa, twarda
- FE5 Elektr.sterow.szyby po stronie kierowcy i pasażera
- JK3 Deska z wyświetlaczem graf.i zm.zielonym zakresem
- JD3 Tachograf cyfrowy, rej. obrotów, dopas. do ADR
- JZ1 Producent Siemens VDO
- Wskaźnik temperatury zewnętrznej
- Wskaźnik zużycia paliwa

EUROTRUCK Sp. z o.o. z siedzibą w Straszynie, ul. Starogardzka 24, 83-010 Straszyn, wpisana do rejestru przedsiębiorców Krajowego Rejestru Sądowego prowadzonego przez Gdańsk-Północ pod numerem KRS: 0000039029, posiadająca kapitał zakładowy w wysokości PLN, posługująca się numerem NIP: 592-010-34-06.

Sprzedawca Marcin Kujawa	Pojazd ACTROS 2544 L/6X2/3900 podwozie ciężarowe	Numer	Data 05.08.10	Wersja 10.04.00	Strona 7 z 7
-----------------------------	---	-------	------------------	--------------------	-----------------

Zgodnie z ustawą z dnia 29/08/1997 o ochronie danych osobowych art.24 uprzejmie informujemy, że Państwa dane osobowe będą przetwarzane przez EUROTRUCK Sp. z o.o. z siedzibą w Straszynie ul. Starogardzka 24 w celach marketingowych. Podanie danych jest dobrowolne. Przysługuje Pani/Panu prawo do dostępu oraz poprawiania danych. Pana/Pani dane osobowe mogą zostać przekazane do sieci autoryzowanych partnerów Mercedes-Benz Polska Sp. z o.o.



Mercedes-Benz

- Układ obsługi i diagnozy pojazdu TELLIGENT
- Oświetlenie stopni wejściowych
- HF2 Filtr powietrza do kabiny przeciwpyłkowy
- System pneumat. sterow. grzaniem i wentylacją kabiny
- H03 Klimatyzacja

Elektryka / Elektronika

- EB3 Akumulatory 2 X 12V/220 Ah (bezobsługowe)
- Alternator 28 V / 80 A
- EM8 Parametr.moduł-przyst.mocy i zabudowy CAN,ISO11992
- EM9 Zabudowa złącza do sieci CAN dla modułu PSM
- Reflektory zasadnicze ze szkłem organicznym (H7)
- 6-komorowe światła wsteczne z odbłaskami
- Włącznik wykonany dla dodatkowych kierunkowskazów
- MD4 Ogranicznik prędkości 90 km/h
- MD9 Tempomat
- E00 Awar. podn. osi w trudnym ter. z ogr. do 90 sec.

Pozostałe wyposażenie

- X57 Wyciszenie pojazdu wg EWG 96/20
- Y34 Wąż do pompowania kół 10 m
- Zestaw narzędzi
- Podnośnik teleskopowy 12t
- Y28 Dwa kliny
- X33 Książka kontroli pojazdu
- XK4 Gwarancja na układ napędowy, 3 lata lub 450.000 km
- XV6 Nowy Actros
- ZZ3 Pojazd do ruchu prawostronnego

Zewnętrzna strona kabiny

- Gaśnica
- Apteczka

EUROTRUCK Sp. z o.o. z siedzibą w Straszyn, ul. Starogardzka 24, 83-010 Straszyn, wpisana do rejestru przedsiębiorców Krajowego Rejestru Sądowego prowadzonego przez Gdańsk-Północ pod numerem KRS: 0000029029, posiadająca kapitał zakładowy w wysokości PLN, posługująca się numerem NIP: 593-010-34-06.

Sprzedawca	Pojazd	Numer	Data	Wersja	Strona
Marcin Kujawa	ACTROS 2544 L16X23900 podwozie ciężarowe		05.08.10	10.04.00	7 z 7

Zgodnie z ustawą z dnia 29/08/1997 o ochronie danych osobowych art.24 uprzejmie informujemy, że Państwa dane osobowe będą przetwarzane przez EUROTRUCK Sp. z o.o. z siedzibą w Straszyn ul. Starogardzka 24 w celach marketingowych. Podanie danych jest dobrowolne. Przysługuje Pani/Panu prawo do dostępu oraz poprawiania danych. Pana/Pani dane osobowe mogą zostać przekazane do sieci autoryzowanych partnerów Mercedes-Benz Polska Sp. z o.o.

**Specyfikacja dotycząca pojazdu specjalnego SCANIA (pozycja 37 Wykazu)**

**SAMOCHÓD SPECJALISTYCZNY DO HYDRODYNAMICZNEGO  
UDRAŻNIANIA SIECI KANALIZACYJNEJ**

**Pojazd służy do udrażniania (czyszczenia) sieci kanalizacyjnych. Urządzenie mobilne przeznaczone do pracy w terenie (szczególnie obszary miejskie). Dopuszczony do poruszania się po drogach publicznych. Wykonanie urządzenia zostało zrealizowane przez firmę specjalistyczną na podwoziu pojazdu SCANIA.**

Pojazd specjalny: SCANIA

Typ: P320CB4x2HSA

Pojemność silnika: 9 dm<sup>3</sup>

Dane szczegółowe– według charakterystyki poniżej

**Wartość rynkowa (bez VAT) – 969.000,00 PLN**

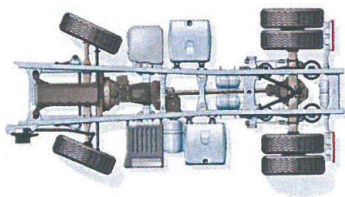
SCANIA  
Konfiguracja techniczna pojazdu  
POJAZDY KOMUNALNE TYMBOROWSCY SP. Z O.O.

Pojazd SCANIA  
**P320CB4x2HSA**

**Podwozie**

**Typ podwozia**

Cena podstawowa pojazdu  
Cena podstawowa pojazdu,  
Model P  
Typ zadań transportowych Konstrukcyjny (C)  
Kategoria pojazdu Podwozie do zabudowy (B)  
Konfiguracja osi 4x2



Pojazd 2-osiowy z napędem na tylną oś.

Klasa wytrzymałości podwozia Heavy duty (H)

**Wymiary podwozia**

Wysokość ramy Semihigh (S)  
Szerokość pojazdu 2550 mm  
Rozstaw osi 3900 mm  
Tylny zwis (wymiar JA) 1700 mm

**Układ kierowniczy**

Położenie koła kierownicy Lewa strona  
Układ kierowniczy Jednoobwodowy  
Układ kierowniczy zgodny z Dyrektywą 92/62EC Tak  
Zwrotność zgodna z Dyrektywą 97/27/EC Tak

**Zawieszenie**

Typ zawieszenia (przód/tył) Mechaniczne/Pneumatyczne  
(A)



**ZA ZGODNOŚĆ  
Z ORYGINAŁEM**

Nośność osi przedniej/przednich 9000 kg  
Typ osi przedniej/przednich AM920  
Nośność osi tylnej 13000 kg  
Zawieszenie przednie Resory stalowe  
Resory zawieszenia przednich osi 3X29 Paraboliczne  
Amortyzator przód, ustawienie twardości Komfortowe  
Drażek skrętny przedni Szttywność normalna  
Zawieszenie tylne Pneumatyczne, jedna oś  
Amortyzatory tylnego wózka Tak  
Amortyzatory tylnego wózka (cena) Nie dotyczy  
Ilość miechów zawieszenia tylnego 2  
Wskaźnik obciążenia osi Tył

**Układ regulacji poziomu ramy**

Prędkość regulacji poziomu ramy Basic

**Konfiguracja układu paliwowego i SCR**

Układ zbiorników paliwa Pojedynczy  
Zbiornik paliwa po prawej stronie 200G stalowy  
Wysokość zamontowania zbiornika paliwa Normalna  
Podgrzewacz paliwa Tak  
Zamykany korek wlewu paliwa Tak  
Zamykane korki wlewu paliwa 1 szt  
Kłapka ochronna w otworze wlewowym zbiornika 1 szt  
Układ SCR Tak  
Pojemność zbiornika AdBlue (Euro 6), Prawa strona 47 dm<sup>3</sup>  
System ogrzewania układu SCR Tak

**Układ hamulcowy**

Kategoria układu hamulcowego AB  
Konfiguracja układu hamulcowego Dla podwozia  
Hamulce Tarczowe  
Sterowanie układem hamulcowym Elektroniczne  
Typ sterowania układem hamulcowym Elektroniczne dla hamulców tarczowych  
Typ hamulców tarczowych Dla pojazdu dwuosioowego  
Aktywacja hamulca silnikowego Manualna  
ESP - System stabilizacji toru jazdy Z możliwością odłączenia  
APS - układ pneumatyczny Standardowa pojemność  
Zawór bezpieczeństwa hamulca postojowego Tak  
Hamulec postojowy z funkcją kontrolną Tak  
Hamulec postojowy pierwszej osi przedniej Membrana + Sprężyna  
Hamulec postojowy pierwszej osi tylnej Sprężyna

**Układ elektryczny**

Akumulatory 225 Ah  
Umieszczenie akumulatorów Po lewej stronie  
Alternator 100 A

Materiały informacyjno-reklamowe. Powyższe informacje nie stanowią oferty w rozumieniu Art. 66 KC.

Scania Polska S.A. O/Wrocław,  
Pietrzykowice, ul. Fabryczna 21,  
55-080 Kąty Wrocławskie

PREZES ZARZĄDU

Tymborowski Piotr

POJAZDY KOMUNALNE  
Tymborowscy Sp. z o. o.  
ul. Piastowicka 215, 25-145 Kielce  
Regon 280212670, NIP 5591311395  
KRS 006030353/  
tel. 041 346 12 93, fax. 041 346 12 17

Osoba kontaktowa: Andrzej Standio  
tel.:  
tel. kom.: +48 664 091 801  
e-mail: Andrzej.Standio@scania.pl



dla ADR na tabliczce znamionowej Nie

ład wydechowy i dolotowy  
Skierowanie wylotu rury wydechowej Do góry  
Tłumik Kompaktowy Euro 6  
Pokrywa tłumika Standardowa  
Wlot powietrza Standardowy  
Zimowa osłona intercoolera Tak

### Dodatkowe wyposażenie podwozia

#### Zderzak

Dyrektywa - FUP Tylko w zakresie wytrzymałości  
Plastikowy zderzak Zderzak zamontowany nisko (mniejszy prześwit)

#### Nadkola

Nadkola przednie, szerokość Poszerzane  
Nadkola tylne Tak  
Górna część nadkoli Wysoka  
Wysokość montowania nadkoli tylnych Standardowa  
Położenie tylnych nadkoli Przesunięte na zewnątrz  
Chlapacze kół osi przedniej Tak  
Chlapacze tylne Tak  
Maty antyrozpyrzogowe Tak  
Ilość mat antyrozpyrzogowych zgodnych z Dyrektywą 91/226/EC Nadkola przednie i tylne

#### Urządzenia ochronne

Metalowe osłony boczne Tak  
Typ metalowych osłon bocznych Dla podwozia  
Wyciszenie pojazdu 80 dBA zgodne z Dyrektywą 70/157/EEC

#### Oświetlenie

Położenie lamp tylnych Na wsporniku  
Tylne światło przeciwmgielne Tak  
Boczne światła obrysowe Montowane tymczasowo (dla podwozia)  
Sygnał akustyczny ostrzegający o cofaniu Tak

### Malowanie kabiny, podwozia i wyposażenia zewnętrznego

#### Malowanie

Kolor grilla Srebrny  
Kolor podwozia Scania sub grey  
Kolor kabiny (kod 1503) Biały Ivory white AKZO17605 (Kat.0)  
Kategoria koloru podwozia Zerowa  
Kategoria koloru kabiny Zerowa

#### Pakiet malowania górnych części kabiny

Malowanie górnej części osłony przeciwsłonecznej Tak

### Opcje dla firm zabudowujących

Jednostka dla firm zabudowujących BCI Tak  
Funkcja wyświetlania parametrów zabudowy na zestawie wskaźników Tak  
Funkcja zdalnego uruchamiania silnika Przygotowanie  
Wiązka w kabinie dla firm zabudowujących 7+7+7 przewodów

Materiały informacyjno-reklamowe. Powyższe informacje nie stanowią oferty w rozumieniu Art. 66 KC.

Scania Polska S.A. O/Wrocław,  
Pietrzykowie, ul. Fabryczna 21,  
55-080 Kąty Wrocławskie

**ZA ZGODNOŚĆ  
Z ORYGINAŁEM**

POJAZDY KOMUNALNE  
Tymborowscy Sp. z o. o.  
ul. Postrawa 213, 25-145 Kielce  
Regon: 280212573, NIP: 5591811395  
KRS: 0000303537  
tel. 041 346 12 93, fax: 041 346 12 17

Wiązka w ramie dla firm zabudowujących 8 m

### Adaptacja podwozia

#### Komponenty na tylnym zwisie

Montaż tylnej belki antynajzdowej Tak  
Tylne belki antynajzdowe O profilu okrągłym, spełniająca dyrektywę 2006/20/EC  
Mocowanie tylnej tablicy rejestracyjnej Na wsporniku pod lampą (zgodne z dyrektywą 70/222 EEC)

#### Połączenie z ramą pośrednią

Konfiguracja otworów dla złącz mocujących nadwozie  
Zamawianie modułowe  
Wsporniki do montażu zabudowy Zamawianie modułowe  
Modułowe połączenie z ramą pośrednią w przedniej części Otwory  
Modułowe połączenie z ramą pośrednią na tylnym zwisie Otwory  
Modułowe połączenie z ramą pośrednią w tylnej części Otwory

### Układ napędowy

#### Silnik

Pojemność silnika 9 dm<sup>3</sup>  
Typ silnika DC09 133 320 hp Euro 6  
Norma emisji spalin Euro 6  
Rodzaj paliwa Diesel  
Typ oleju w układzie napędowym Standardowy  
Układ wtryskowy Common rail  
Typ turbosprężarki Do wymagających zastosowań  
Typ turbosprężarki (cena) Nie dotyczy  
Kontrola tlenków azotu NOx Tak  
Ogranicznik momentu obrotowego silnika Tak  
Ogranicznik prędkości Tak  
Nastawa ogranicznika prędkości 85 km/h zgodna z Dyrektywą 92/24/EC  
Kontrola pracy wentylatora chłodnicy silnika Elektroniczna  
Przełożenie wentylatora chłodnicy silnika 1:1  
Ilość łopatek wentylatora chłodnicy 8  
Temperatura zamrażania płynu chłodniczego -25 stopni C  
Wentylacja skrzyni korbowej Otwarta  
System oczyszczania gazów ze skrzyni korbowej Filtr odśrodkowy  
Układ oczyszczania gazów skrzyni korbowej (cena) Standardowy

#### Skrzynia biegów

Typ skrzyni biegów GR875  
Typ skrzyni biegów Manualna  
Skrzynia biegów, sposób sterowania Z podłogi  
Pedał sprzęgła Tak

#### Sprzęgło

Ostrzeganie przed przeciążeniem sprzęgła Tak

#### Przystawka odbioru mocy

PTO ED - Przystawka odbioru mocy na silniku Przygotowanie  
PTO EK - przystawka odbioru mocy na kole zamachowym Tak  
PTO EK - typ przystawki odbioru mocy na kole zamachowym EK740  
Rodzaj przygotowania do montażu przystawki na silniku D9

Osoba kontaktowa: Andrzej Standio  
tel.:  
tel. kom.: +48 664 091 801  
e-mail: Andrzej.Standio@scania.pl

przygotowanie instalacji elektrycznej Tak

Przekładnia główna R780  
Przekładnia mechaniczna R780  
Przekładnia mechaniczna R780  
Przekładnia mechaniczna R780

Obciążenie mechaniczne  
Materiał obręczy Stalowe  
Ilość obręczy przedniej osi 2  
Obciążenie mechaniczne przedniej osi 11.75x22.5 pełna  
Ilość obręczy pierwszej tylnej osi napędowej 4  
Obciążenie mechaniczne pierwszej tylnej osi napędowej 9.00x22.5 pełna  
Ilość obręczy drugiej tylnej osi 0  
Ilość obręczy zapasowych 0

#### Kołpaki

Kołpaki Ze stali nierdzewnej  
Ilość kołpaków Ze stali nierdzewnej, dla jednej osi

#### Opony

Marka opon Continental  
Dopuszczalna zmiana marki opon w fabryce Nie  
Opony osi przedniej (przednich) 385/65R22.5 C S CO  
Opony pierwszej tylnej osi napędowej 315/80R22.5 C D CO  
Rozmiar opon osi przedniej (przednich) 385/65  
Rozmiar opon pierwszej tylnej osi napędowej 315/80  
Kategoria opon osi przedniej (przednich) Konstrukcyjne  
Kategoria opon pierwszej tylnej osi napędowej Konstrukcyjne  
Typ opon osi przedniej (przednich) Na oś kierowaną  
Typ opon pierwszej tylnej osi napędowej Na oś napędową  
Ilość opon osi przedniej (osi przednich) 2  
Ilość opon pierwszej tylnej osi napędowej 4  
Ilość opon drugiej tylnej osi 0  
Ilość opon zapasowych 0

#### Wyposażenie dodatkowe

Kliny pod koła szt. 1  
Podnośnik Tak  
Zestaw narzędzi Tak

#### Kabina

##### Typ kabiny

Kabina P  
Typ kabiny CP14 (krótka)  
Wysokość maksymalna 4 m Tak  
Wysokość dachu kabiny Obniżona

##### Zawieszenie kabiny

Zawieszenie kabiny 4-punktowe mechaniczne  
Drażek stabilizujący kabiny Komfortowy

##### Szyby i lusterka

Elektrycznie sterowane szyby Kierowcy i pasażera  
Elektrycznie regulowane lusterka Po stronie pasażera  
Elektryczne podgrzewanie lusterek Tak  
Szyba przednia Standardowa  
Okno w tylnej ścianie Nie  
Lusterka ze spoilerami Tak  
Typ lusterka po stronie kierowcy Sferyczne zgodne z

**ZA ZGODNOŚĆ  
Z ORYGINAŁEM**

dyrektywą EC 2003/97  
Typ lusterka po stronie pasażera Sferyczne zgodne z  
dyrektywą EC 2003/97  
Lusterko szerokokątne Po stronie kierowcy i pasażera  
Lusterko krawężnikowe Tak  
Lusterko przednie Tak

#### Oświetlenie

Typ reflektorów H7  
Asymetria światła Prawa  
Światła do jazdy dziennej Tak  
Typ światła do jazdy dziennej Lampy LED włączane z  
oświetleniem postojowym  
Koguty Przygotowanie w postaci wiązki  
Typ lampy tył Żarówka  
Światła obrysowe przednie Białe

#### Schowki zewnętrzne

Przedni grill zamykany Tak

#### Dodatkowe wyposażenie zewnętrzne

Sygnal dźwiękowy Pneumatyczny  
Bagażnik dachowy Nie

#### Siedzenia i leżanki

Fotel kierowcy Basic



Fotel z zawieszeniem pneumatycznym oferujący liczne możliwości ustawień. Regulowany wzdłużnie i na wysokość. Wyposażony w regulowane oparcie, zintegrowany zagłówek, funkcję szybkiego opuszczania umożliwiającą szybkie odprowadzenie powietrza, a w kablinie typu R w schowek oraz pas bezpieczeństwa zintegrowany z siedzeniem.

Tapicerka fotela kierowcy Tkanina + winyl  
Ławka po stronie pasażera Tak  
Tapicerka ławki Winyl

Materiały informacyjno-reklamowe. Powyższe informacje nie stanowią oferty w rozumieniu Art. 66 KC.

Scania Polska S.A. O/Wrocław,  
Pietrzykowice, ul. Fabryczna 21,  
55-080 Kąty Wrocławskie

PREZES ZARZĄDU

Tymborowski Piotr

POJAZDY KOMUNALNE  
Tymborowski Sp. z o. o.  
ul. Pszczołowa 313, 25-145 Kielce  
Regon 260212677, NIP 5591811395  
KRS 0000303537  
tel. 041 346 12 93, fax. 041 346 12 17

Osoba kontaktowa: Andrzej Standio  
tel.:  
tel. kom.: +48 664 091 801  
e-mail: Andrzej.Standio@scania.pl



Wnętrze  
Deska rozdzielcza Nielakierowana  
Górnej części deski rozdzielczej Szary  
Dolnej części deski rozdzielczej Szary  
Kierownicy Standardowe  
Kierownicy zmiany biegów Plastikowa  
Materiał ścian kabiny Winył  
Panele drzwi Plastikowe  
Dywaniki podłogowe Gumowe

#### Zasłonki

Ostona przeciwsłoneczna, drzwi kierowcy Składana

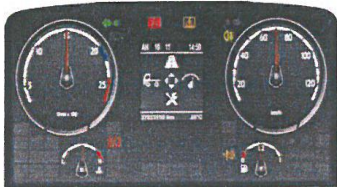
#### Wentylacja i ogrzewanie kabiny

Sterowanie układem wentylacji Manualne

Klimatyzacja Tak

#### Układy sterowania i kontroli

Zestaw wskaźników Basic



Zestaw wskaźników ze wszystkimi podstawowymi funkcjami. Monochromatyczny wyświetlacz 3,8 cala z komputerem pokładowym na wyposażeniu. Cztery mierniki wskazujące: prędkość (km/h), prędkość obrotową, temperaturę silnika i poziom paliwa.

Wskaźnik ciśnienia powietrza W barach

Wskaźnik poziomu oleju Tak

Tachograf Cyfrowy Stoneridge

Immobilizer Tak

Liczba kluczyków 2

Centralny zamek Zdalnie sterowany

Typ centralnego zamka Zdalnie sterowany

#### Systemy komunikacji

Radio Medium

Urządzenie komunikacyjne C200 - Scania FMS Tak

Tachograf, zdalny odczyt danych Tak

#### Tempomat

Lokalizacja przycisków tempomatu Na kole kierownicy

#### Systemy bezpieczeństwa

Systemy bezpieczeństwa aktywnego AEB + LDW

AEB - Advanced Emergency Braking Tak

LDW - Ostrzeżenie przed opuszczeniem pasa ruchu Tak

#### Schowki wewnętrzne

Kieszenie w drzwiach Tak

#### Dodatkowe wyposażenie wnętrza

Typ deski rozdzielczej Krótka

Deska rozdzielcza po stronie pasażera Otwarta

Regulowana kolumna kierownicy Tak

Składana dźwignia zmiany biegów Nie

Oświetlenie wnętrza Basic

Oświetlenie stopni wejściowych Tak

Gniazdko w kabinie 12V Tak

#### Kabina załogowa

Podnoszenie kabiny Ręczne

#### Dostawa

##### Tabliczka znamionowa

Naklejki ostrzegawcze w języku polskim

Dopuszczalny administracyjnie nacisk na oś pierwszą 8000 kg

Dopuszczalny administracyjnie nacisk na oś drugą 11500 kg

Administracyjna DMC 18000 kg

Administracyjna DMC zespołu pojazdów 40000 kg

Maksymalna masa całkowita pojazdu 22000 kg

Maksymalna masa całkowita zespołu pojazdów 32000 kg

Maksymalna masa całkowita zespołu pojazdów w zakresie 31001-32000 kg

Tabliczka znamionowa zgodna z Dyrektywą 92/23/EC Tak

Homologacja typu WE Pojazd niekompletny

#### Instrukcja obsługi

Instrukcja obsługi w języku polskim

#### Informacje dodatkowe dla fabryki

##### Pola obowiązkowe

Rodzaj wykonywanego zadania transportowego cysterna

Masa zestawu 36-40 ton

Termin dostawy:

Gwarancja: 36 miesięcy z limitem 500.000 km (uwaga: 2-gi i 3-ci rok gwarancji tylko na układ napędowy)

**ZA ZGODNOŚĆ  
Z ORYGINAŁEM**

PREZES ZARZĄDU

Tymbarowski Piotr

POJAZDY KOMUNALNE

Tymbarowski Sp. z o.o.  
ul. Postowińska 15, 25-145 Kielce  
Regon 260213610, NIP 9591811395  
KRS 0000303537  
tel. 041 346 12 93, fax. 041 346 12 17

Materiały informacyjno-reklamowe. Powyższe informacje nie stanowią oferty w rozumieniu Art. 66 KC.

Scania Polska S.A. O/Wrocław,  
Pietrzykowice, ul. Fabryczna 21,  
55-080 Kąty Wrocławskie

Osoba kontaktowa: Andrzej Standio  
tel.:  
tel. kom.: +48 664 091 801  
e-mail: Andrzej.Standio@scania.pl

37.

## **Zakresy ubezpieczenia:**

**1. Ubezpieczenie odpowiedzialności cywilnej** Zamawiającego jako posiadacza pojazdów mechanicznych – według zasad ubezpieczenia obowiązkowego. Dotyczy wszystkich pojazdów oraz maszyn samobieżnych podanych w wykazie.

**2. Ubezpieczenie AC** ( ruch oraz postój pojazdów) dla pojazdów z podaną sumą ubezpieczenia (pozycje wykazu 1,10,12,13,37,38,39) – z włączeniem ryzyka kradzieży, zniesionym udziałem własnym oraz zniesioną zasadą pomniejszania odszkodowania o wartość amortyzacji części – według wartości przypisanych poszczególnym pojazdom według wykazu. Ubezpieczenie w wartości bez VAT. Łączna suma ubezpieczenia pojazdów wynosi: 2.038.900 PLN Wartości jednostkowe (rynkowe) – według załącznika. Możliwe ustanowienie franszyzy integralnej w wysokości nie większej niż 400 PLN.

**4. Ubezpieczenie następstw nieszczęśliwych wypadków** – ochrona każdego miejsca w pojazdach i maszynach (według wykazu), z sumą ubezpieczenia na miejsce w wysokości 10.000 PLN

**5. Ubezpieczenie ASSISTANCE** – dla pojazdów zamieszczonych w specyfikacji pod pozycjami: 1,10,12,13 – ochrona w przedmiotowym zakresie na terenie RP oraz Europy. Warunki ochrony winny zapewniać co najmniej pokrycie kosztów holowania pojazdu unieruchomionego wskutek awarii bądź wypadku na dystansie nie mniejszym niż 200 km, bez ograniczenia odległości zdarzenia od siedziby Ubezpieczającego.

## **IV. Informacja o szkodowości w poprzednich okresach ubezpieczenia:**

Flota pojazdów LPWiK SA pozostawała ubezpieczona w latach poprzednich. Według informacji (załączone zaświadczenia) od dotychczasowych Ubezpieczycieli w ostatnich trzech latach wypłacono następujące odszkodowania. Nie utworzono rezerw na niewypłacone odszkodowania).



Agencja Generalna w Legnicy

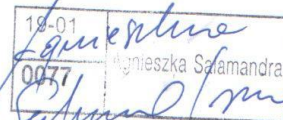
Legnica, 15.11.2017 r.

UNIQA TU S.A.  
Agencja Generalna w Legnicy  
59-220 Legnica, ul. Witelona 13/1

## ZAŚWIADCZENIE

UNIQA TU S.A. Agencja Generalna w Legnicy zaświadcza, że  
**Legnickie Przedsiębiorstwo Wodociągów i Kanalizacji S.A., ul. Nowodworska 1,  
59-220 Legnica, REGON 390038180,**  
posiadało w naszej firmie ubezpieczenia komunikacyjne (OC,AC).  
W okresie od 01.01.2014 r. do dnia wystawienia zaświadczenia odnotowano następujące  
szkody z ww. ubezpieczeń:

Data szkody	Rodzaj ryzyka	Wyплаты	Rezerwy
2014-05-16	AC	3 727,74	0,00
2014-05-29	OC	1 150,00	0,00
2014-07-28	OC	1 583,56	0,00



**UNIQA**  
Towarzystwo Ubezpieczeń SA  
z siedzibą w Łodzi, ul. Gdańska 132  
**AGENCJA GENERALNA w LEGNICY**  
ul. Witelona 13/1, 59-220 Legnica  
tel. (76) 866 06 45, fax (76) 862 99 53  
e-mail: ag.legnica@uniqa.pl

UNIQA  
Towarzystwo Ubezpieczeń  
Spółka Akcyjna  
Agencja Generalna w Legnicy  
59-220 Legnica  
ul. Witelona 13/1  
tel./fax (+48 76) 862 99 53  
tel. (+48 76) 866 06 45  
e-mail: ag.legnica@uniqa.pl

Zarząd  
90-520 Łódź  
ul. Gdańska 132, skr. poczt. 37  
tel. (+48 42) 634 47 00  
fax (+48 42) 637 76 87, 637 74 30  
e-mail: centrala@uniqa.pl  
Internet: www.uniqa.pl

Spółka wpisana  
do Krajowego Rejestru Sadowego  
pod numerem KRS 0000001201  
przez Sąd Rejonowy  
dla Łodzi-Śródmieścia w Łodzi  
Kapitał zakładowy i wpłacony: 220 308 282 PLN  
NIP 727 012 63 58  
Regon 004275573



Nr oświadczenia: WR70443/2017/PJL/JG

Informacja dotycząca przebiegu szkodowego dla Klienta  
**LEGNICKIE PRZEDSIĘBIĘCTWO WODOCIĄGÓW I KANALIZACJI**

zakres: od: 01.01.2014 do: 30.09.2017

Rok	Liczba ryzyk	Ryzyko	Wypłacone odszkodowania	Liczba wypłat	Rezerwa	Liczba rezerw
2014	52	CC	0	0	0	0
	7	AC	0	0	0	0
	44	NAW	0	0	0	0
		(w tym zagraniczej)				

Rok	Liczba ryzyk	Ryzyko	Wypłacone odszkodowania	Liczba wypłat	Rezerwa	Liczba rezerw
2015	53	CC	0	0	0	0
	5	AC	0	0	0	0
	42	NAW	0	0	0	0
		(w tym zagraniczej)				

Rok	Liczba ryzyk	Ryzyko	Wypłacone odszkodowania	Liczba wypłat	Rezerwa	Liczba rezerw
2016	63	CC	18 239	2	0	0
	13	AC	0	0	0	0
	52	NAW	0	0	0	0
		(w tym zagraniczej)				

Rok	Liczba ryzyk	Ryzyko	Wypłacone odszkodowania	Liczba wypłat	Rezerwa	Liczba rezerw
2017	-1	CC	64 559	2	0	0
	1	AC	0	0	0	0
	-1	NAW	0	0	0	0
		(w tym zagraniczej)				

Stan danych na dzień:

0% szkód i innych niż zagranicznych  
 0% szkód zagranicznych

koniec września 2017  
 koniec września 2017

Dodatкова Інформація

Informacje o przebiegu udzieleno na podstawie:

Nazwa Klienta  Nazwa  numery rejestracyjne

Jacek Jankowski

Dane sformułowane przez:

Powstęchowy Tomasz

Pion Klienta Sprzedaży i Obsługi w Legnicy  
 Oddział Sprzedaży i Obsługi w Legnicy  
 Legnicka 51-53  
 54-203 Wrocław

KRS 0000134014 NIP 5260751019

Telefon

20.7.17-22

data sporządzenia

**DORADCA KLIENTA  
 DS. UBEZPIECZEN KORPORACYJNYCH**

Jacek Jankowski  
 podpis oraz miejsce i data wystawienia dokumentu