

# **PROJEKT ROBÓT GEOLOGICZNYCH**

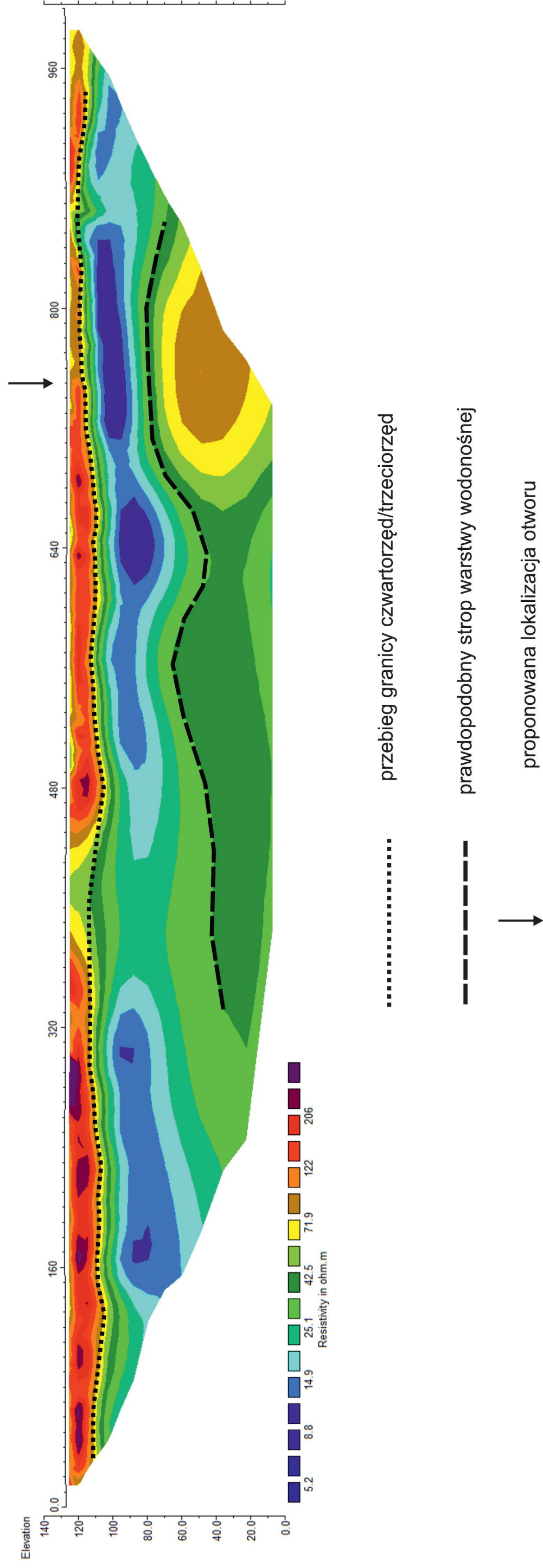
na wykonanie otworu badawczo-eksploatacyjnego S1 na potrzeby rozpoznania warunków hydrogeologicznych oraz budowę nowego ujęcia wód podziemnych z piętra trzeciorzędowego na terenie Legnickiego Przedsiębiorstwa Wodociągów i Kanalizacji S.A. przy ulicy Nowodworskiej 1 w Legnicy (etap I)



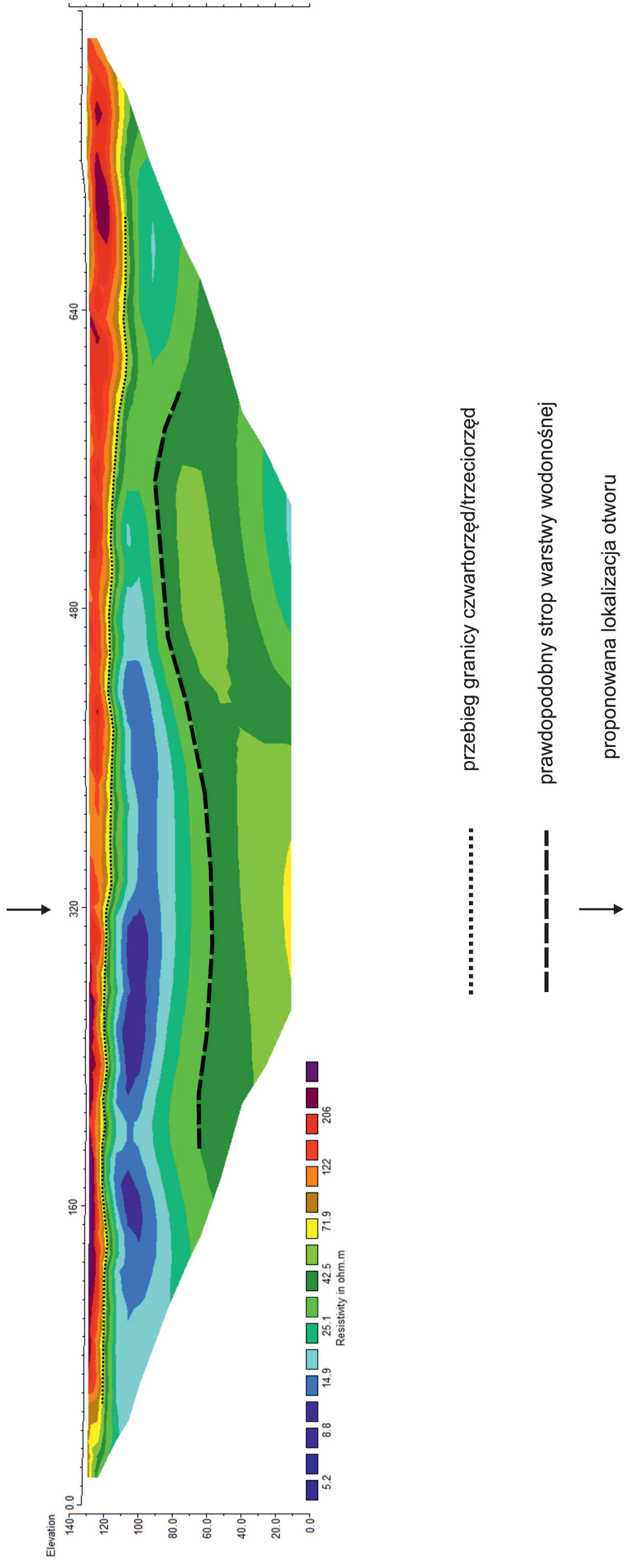
*załącznik nr 7*

*Przekroje geofizyczne wykonane w sierpniu 2017*

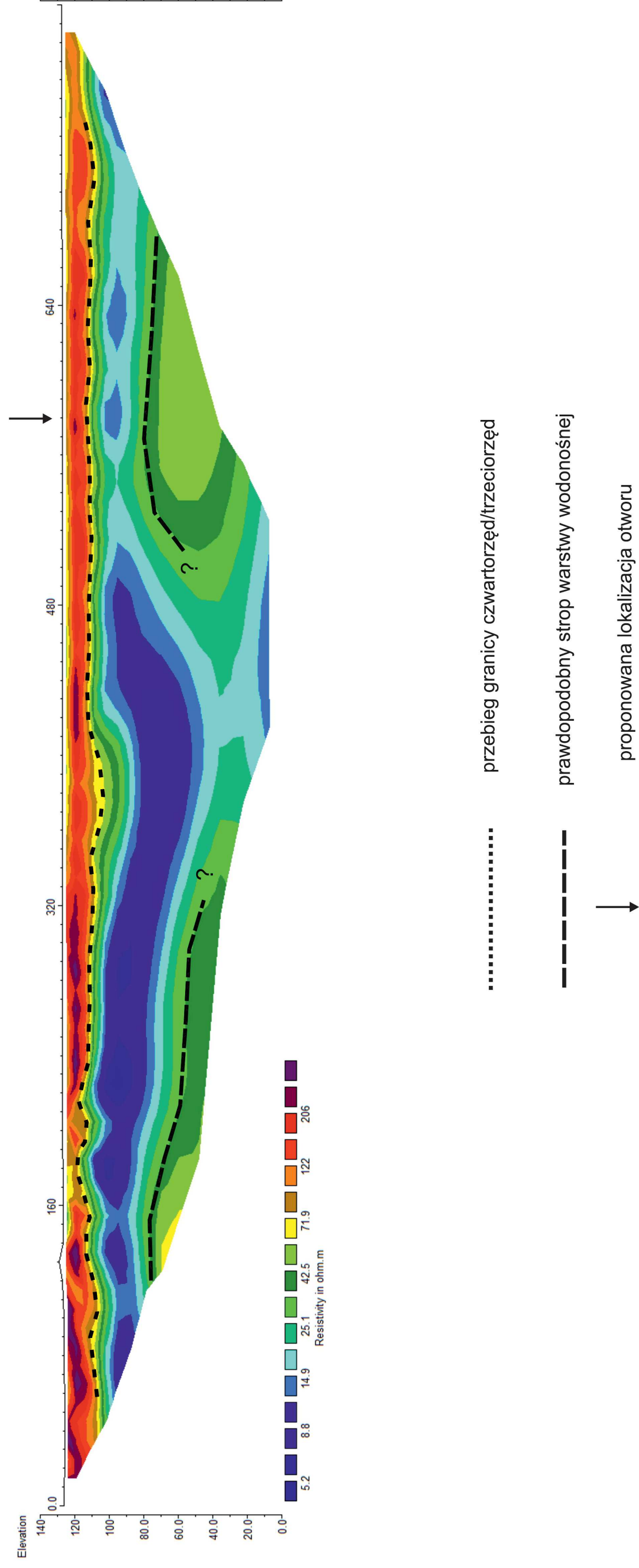
# Przekrój 1



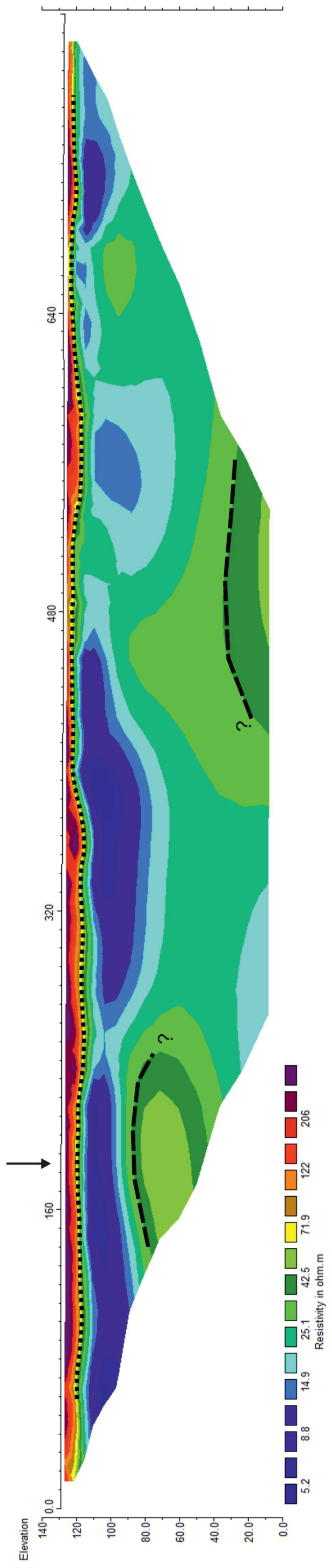
## Przekrój 2



### Przekrój 3



# Przekrój 4



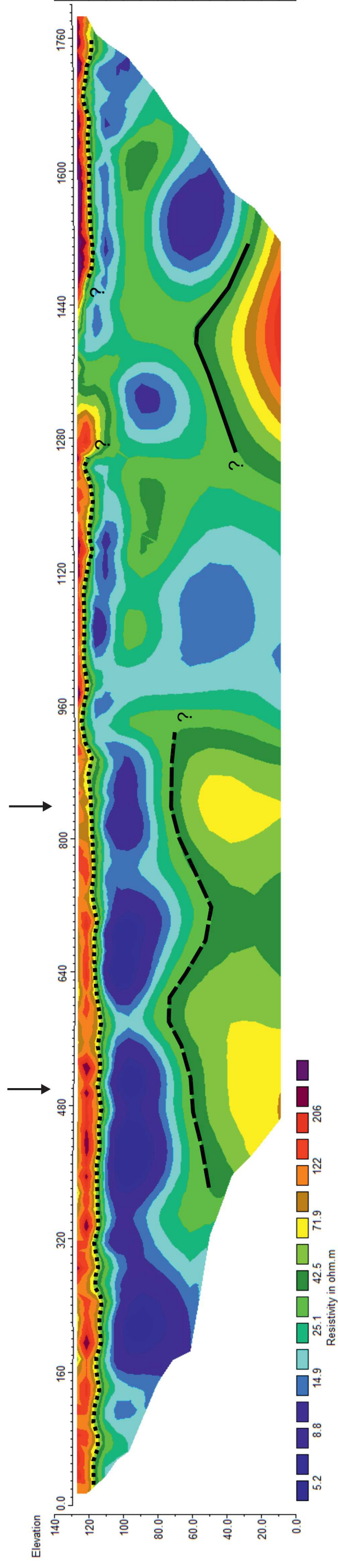
..... przebieg granicy czwartorzęd/trzeciorzęd

--- prawdopodobny strop warstwy wodonośnej

↓  
proponowana lokalizacja otworu



# Przekrój 5



..... przebieg granicy czwartorzęd/trzeciorzęd

--- prawdopodobny strop warstwy wodonośnej

↓  
proponowana lokalizacja otworu

## Przekrój 6

